

Na terenie Nadleśnictwa Żagań znajdują się następujące formy ochrony przyrody.

1. Użytki ekologiczne:

„Łąki nad Olszą” położone w leśnictwie Podlaski i Kowalice o łącznej powierzchni 132,49ha. Użytek został ustanowiony na mocy Uchwały Nr 283/4/XXXVI/06 Rady Miejskiej w Iłowej z dnia 25 kwietnia 2006r.



2. Pomniki przyrody:

a) powierzchniowe:

- „Storczyk” Leśnictwo Cietrzewo, oddz. 65b pow. 15m² (Rozporządzenie Nr 15 Wojewody Zielonogórskiego z dnia 11 grudnia 1998r.);
- „Cisy nad Czerną” Leśnictwo Podlaski, oddz. 228p, 228r, 228s pow. 5,17ha (Uchwała Nr 208/5/XXI/08 Rady Miejskiej w Iłowej z dnia 16 grudnia 2008r.).



b) pojedyncze drzewa/grupy drzew:

- Db sz. pn. „Izydor” Obręb Iłowa, leśnictwo Mirostowice oddz. 121c (Uchwała Nr XVII/145/2009 Rady Gminy Wymiarki z dnia 26 lutego 2009r.)
- Db sz. pn. „Daniel” Obręb Żagań, leśnictwo Łozy oddz. 330s 01 (Uchwała Nr XXV/179/2009 Rady Gminy Żagań z dnia 27 marca 2009r.)
- Wz sz. pn. „Sławomir” Obręb Żagań, leśnictwo Trzebów oddz. 162g (Uchwała Nr XXV/179/2009 Rady Gminy Żagań z dnia 27 marca 2009r.)
- Lp dr. pn. „Przemysławka” obręb Żagań leśnictwo Łozy oddz. 330dx (Uchwała Nr XXV/179/2009 Rady Gminy Żagań z dnia 27 marca 2009r.)
- Db sz. pn. „Paweł” Obręb Żagań, leśnictwo Karliki, oddz. 96r (Uchwała Nr 217/5/XXII/08 Rady Miejskiej w Iłowej z dnia 30 grudnia 2008r.)
- Grupa trzech drzew - Db sz. pn. „Dęby Szczepanowskie” Leśnictwo Cietrzewo, oddz. 29m (Uchwała Nr 207/5/XXI/08 Rady Miejskiej w Iłowej z dnia 16 grudnia 2008r.)
- Lp dr. pn. „Wanda” Obręb Żagań, leśnictwo Kowalice, oddz. 474i (Uchwała Nr 204/5/XXI/08 Rady Miejskiej w Iłowej z dnia 16 grudnia 2008r.)
- Db sz. pn. „Jerzy” Obręb Żagań, leśnictwo Kowalice, oddz. 388d (Uchwała Nr 205/5/XXI/08 Rady Miejskiej w Iłowej z dnia 16 grudnia 2008r.)
- Db sz. pn. „Henryk” Obręb Iłowa. leśnictwo Cietrzewo, oddz. 9m (Uchwała Nr 206/5/XXI/08 Rady Miejskiej w Iłowej z dnia 16 grudnia 2008r.)
- Bk pn. „Boruta” Obręb Żagań, leśnictwo Kowalice, oddz. 460m (Uchwała Nr 216/5/XXI/08 Rady Miejskiej w Iłowej z dnia 30 grudnia 2008r.)

3. Obszary chronionego krajobrazu:

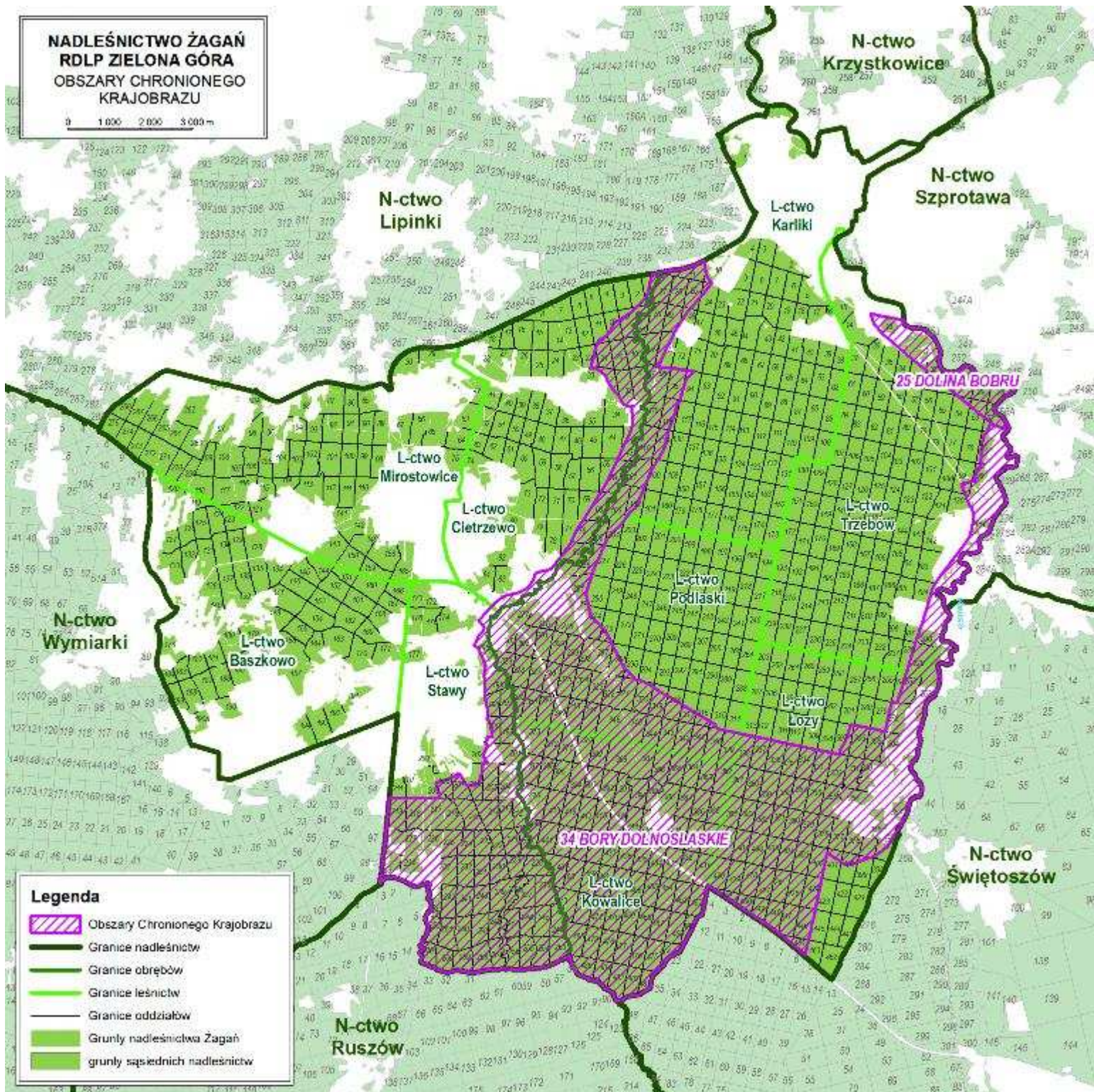
Na gruntach będących w zarządzie Nadleśnictwa znajdują się dwa obszary chronionego krajobrazu o łącznej powierzchni **7458ha** utworzone Rozporządzeniem nr 3 Wojewody Lubuskiego z dnia 17 lutego 2005r.

Tab. Obszary Chronionego Krajobrazu na terenie Nadleśnictwa Żagań

Lp.	Nazwa obszaru	Pow. Całego obszaru (ha) (wg rozp. Wojewody)	Pow. Na terenie Nadleśnictwa (ha)	Położenie (gminy)
1	„25-Dolina Bobru”	13 162	162	Żagań
2	„34-Bory Dolnośląskie”	26 223	7 296	Żagań, Iłowa, Wymiarki
Razem		39 385	7 458	xxxxxxx

**NADLEŚNICTWO ŻAGAŃ
RDLP ZIELONA GÓRA
OBSZARY CHRONIONEGO
KRAJOBRAZU**

0 1 000 2 000 3 000 m



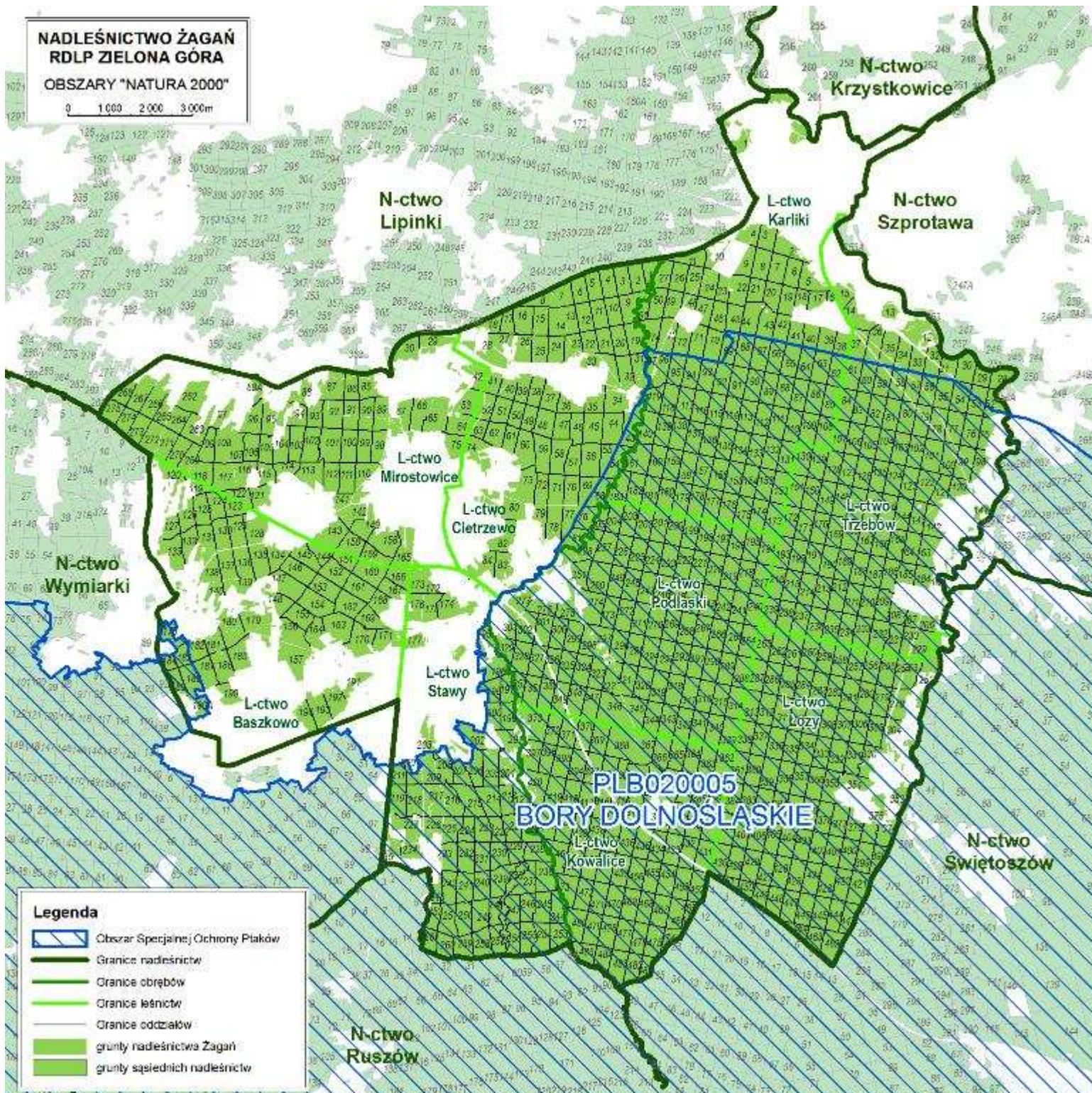
4. Strefy ochronne zwierząt chronionych:

<i>Lp.</i>	<i>Gatunek</i>	<i>Lokalizacja gniazda Leśnictwo</i>	<i>Data utworzenia</i>	<i>Pow. Strefy całorocznej (ha)</i>	<i>Pow. Strefy okresowej (ha)</i>
1	Bielik	Obręb; Żagań L-ctwo Karliki	2002.07.16	11,99	33,85
2	Bielik	Obręb; Żagań L-ctwo Łozy	2010.11.29	7,97	58,56

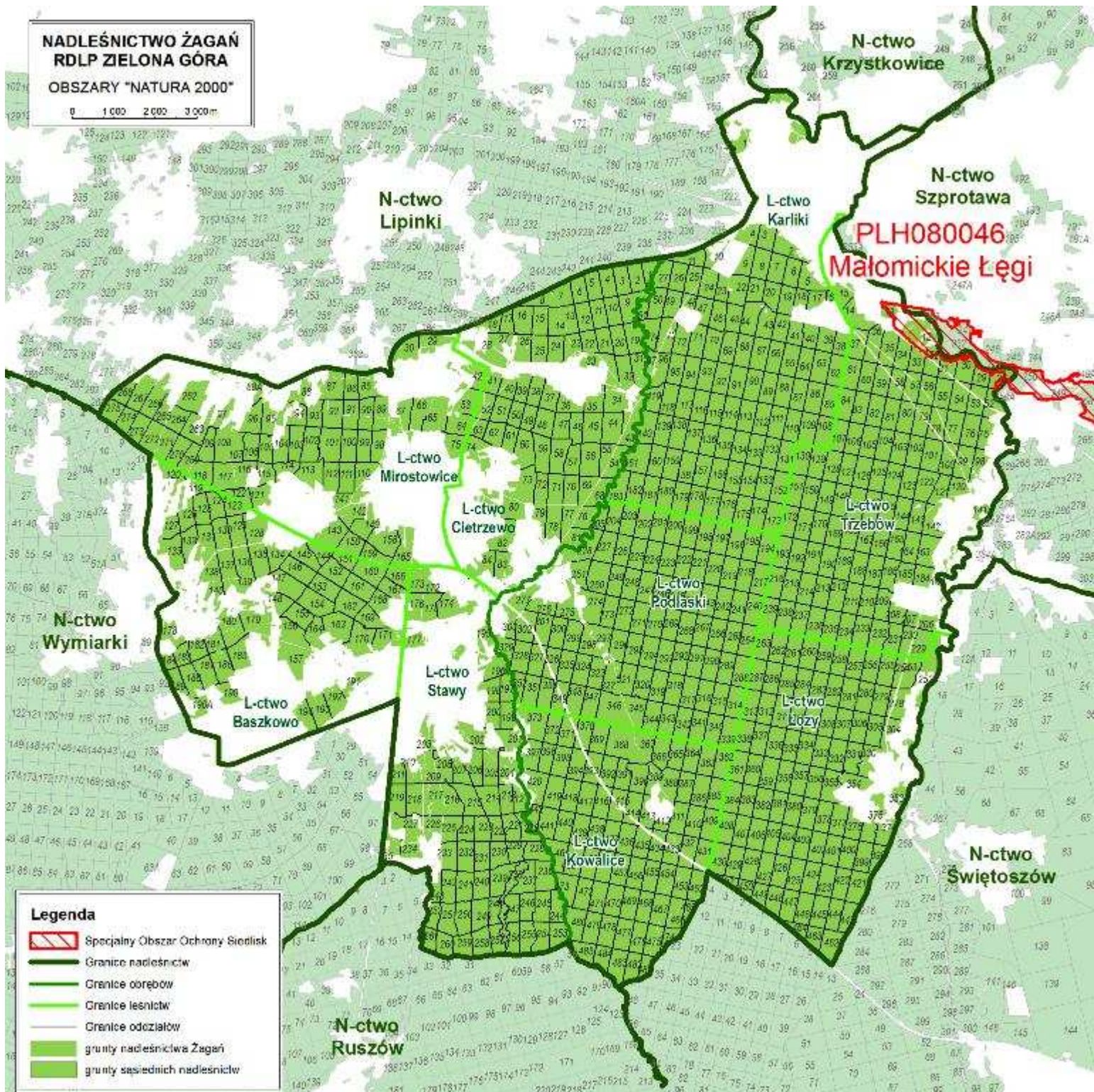


5. Europejska Ekologiczna Sieć Obszarów NATURA 2000 w zasięgu terytorialnym Nadleśnictwa Żagań.

- **Ostoja Ptasia Bory dolnośląskie PLB020005-** obejmuje jeden z największych w Polsce zachodniej kompleks leśny – Bory Dolnośląskie. Na obszarze ostoi wyprowadza lęgi ok. 26 gatunków ptaków z Załącznika I Dyrektywy Ptasiej.



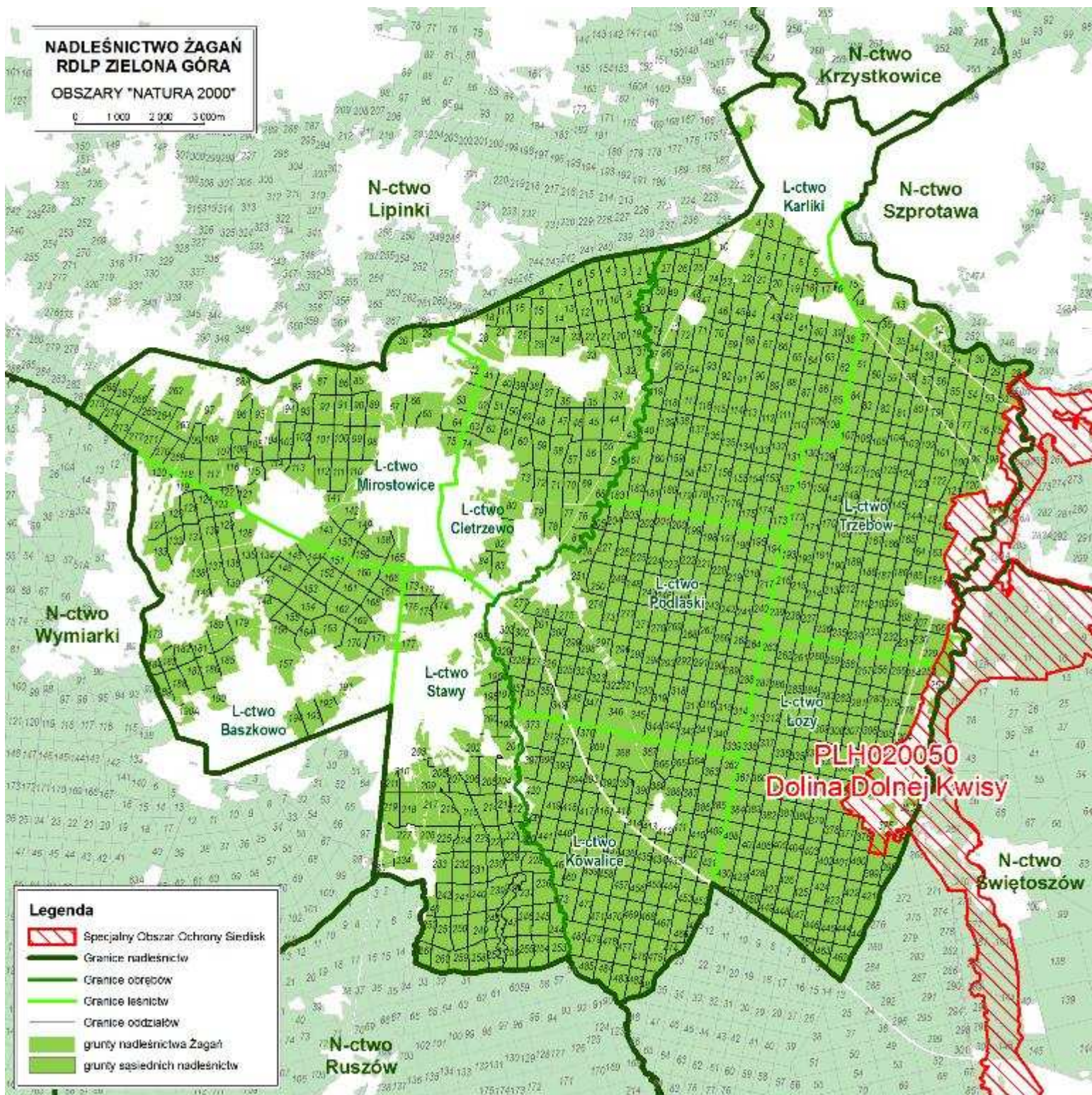
- Ostoja siedliskowa Małomickie Łęgi PLH 080046 - obejmuje dolinę środkowego biegu rzeki Bóbr na odcinku od miasta Szprotawa do południowo-wschodnich granic miasta Żagania. Na tym odcinku rzeka Bóbr w znacznym stopniu zachowała swój naturalny charakter. W ostoi zarejestrowano 7 typów siedlisk przyrodniczych z Załącznika I Dyrektywy Siedliskowej.







- Ostoja siedliskowa Dolina Dolnej Kwisy PLH 020050- (Obszar Mający Znaczenie dla Wspólnoty) - obejmuje dolinę rzeki Kwisy od Nowogrodźca po ujście do rzeki Bóbr. Na tym odcinku rzeka Kwisa w znacznym stopniu zachowała swój naturalny charakter. W ostoi zarejestrowano 16 typów siedlisk przyrodniczych z Załącznika I Dyrektywy Siedliskowej. Na terenie Nadleśnictwa Żagań pow.158,99ha w położony na terenie lasnictw Trzebów i Łoży, Obszar zatwierdzony Decyzją Komisji Europejskiej z dnia 12 grudnia 2008r.

**NADLEŚNICTWO ŻAGAŃ
RDLP ZIELONA GÓRA
OBSZARY "NATURA 2000"**

0 1 000 2 000 3 000m



Legenda

-  Specjalny Obszar Ochrony Siedisk
-  Granice nadleśnictw
-  Granice obrotów
-  Granice leśnictw
-  Granice oddziałów
-  grunty nadleśnictwa Żagań
-  grunty sąsiednich nadleśnictw