

MAPA SYTUACYJNA OBSZARU
W GRANICACH ZASIĘGU
TERYTORIALNEGO NADLEŚNICTWA

ŻMIGRÓD

OBREBY
SUŁÓW, ŻMIGRÓD

REGIONALNA DYREKCJA LASÓW PAŃSTWOWYCH WE WROCŁAWIU

Stan na 1.01.2015 r.

POWIERZCHNIA OGÓLNA 16 012,80 ha

POWIERZCHNIA ZASIĘGU TERYTORIALNEGO NADLEŚNICTWA 454,86 km²

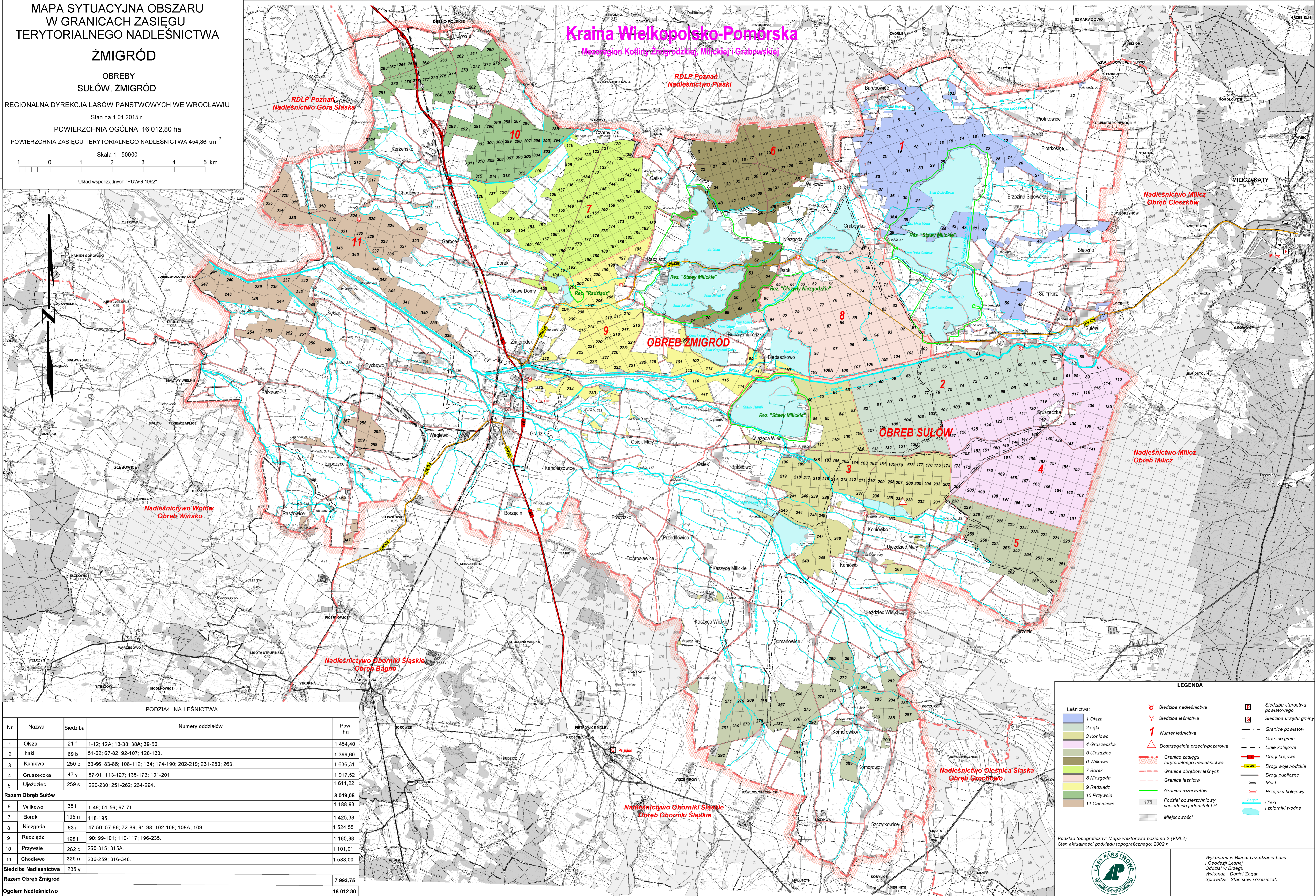
Skala 1 : 50000

1 0 1 2 3 4 5 km

Układ współrzędnych "PUWG 1992"

Kraina Wielkopolsko-Pomorska

Województwo Wielkopolskie, powiaty: Złotowski, Miłkowski, Grabowski



PODZIAŁ NA LEŚNICTWA

Nr	Nazwa	Siedziba	Numery oddziałów	Pow. ha
1	Olsza	21 f	1-12; 12A; 13-38; 38A; 39-50	1 454,40
2	Łąki	69 b	51-62; 67-82; 92-107; 128-133	1 399,60
3	Koniowo	250 p	63-66; 83-86; 108-112; 134; 174-190; 202-219; 231-250; 263	1 636,31
4	Gruszczyca	47 y	87-91; 113-127; 135-173; 191-201	1 917,52
5	Ujeździec	259 s	220-230; 251-262; 264-294	1 611,22
Razem Obreby Sulów				8 019,05
6	Wilkowo	35 i	1-46; 51-56; 67-71	1 188,93
7	Borek	195 n	118-195	1 425,38
8	Niezgoda	63 i	47-50; 57-66; 72-89; 91-98; 102-108; 108A; 109	1 524,55
9	Radziądz	198 l	90; 99-101; 110-117; 196-235	1 165,88
10	Przywsie	262 d	260-315; 315A	1 101,01
11	Chodlewo	325 n	236-259; 316-348	1 588,00
Siedziba Nadleśnictwa				235 y
Razem Obreby Żmigrod				7 993,75
Ogolem Nadleśnictwo				16 012,80

LEGENDA

- Leśnictwa: 1 Olsza, 2 Łąki, 3 Koniowo, 4 Gruszczyca, 5 Ujeździec, 6 Wilkowo, 7 Borek, 8 Niezgoda, 9 Radziądz, 10 Przywsie, 11 Chodlewo
- Siedziba nadleśnictwa (red circle with 'N')
- Siedziba leśnictwa (red circle with number)
- Numer leśnictwa (red number)
- Dostrzegania przeciwpożarowa (red triangle)
- Granice zasięgu terytorialnego nadleśnictwa (red dashed line)
- Granice obreby leśnych (red dashed line)
- Granice leśnictw (red dashed line)
- Granice rezerwatów (green dashed line)
- Podział powierzchniowy sąsiednich jednostek LP (grey grid)
- Miejscowości (grey rectangle)
- Siedziba starostwa powiatowego (red square with 'P')
- Siedziba urzędu gminy (red square with 'G')
- Granice powiatów (red dashed line)
- Granice gmin (black dashed line)
- Linie kolejowe (black line with cross-ticks)
- Drogi wojewódzkie (yellow line with 'W')
- Drogi publiczne (red line with 'D')
- Mosty (black line with arch)
- Przejazd kolejowy (black line with cross-ticks)
- Cieki i zbiorniki wodne (blue line)

Podkład topograficzny: Mapa wektorowa poziomu 2 (VLM2)
Stan aktualności podkładu topograficznego: 2002 r.

Wykonano w Biurze Urządzania Lasu i Geodezji Leśnej
Członek w Brzegu
Wykonał: Daniel Zegan
Sprawdził: Stanisław Grzeszczyk