

**MAPA PRZEGLĄDOWA
ZAGOSPODAROWANIA REKREACYJNEGO
NADLEŚNICTWA
ŻMIGRÓD
OBRĘB
ŻMIGRÓD**

REGIONALNA DYREKCJA LASÓW PAŃSTWOWYCH WE WROCŁAWIU

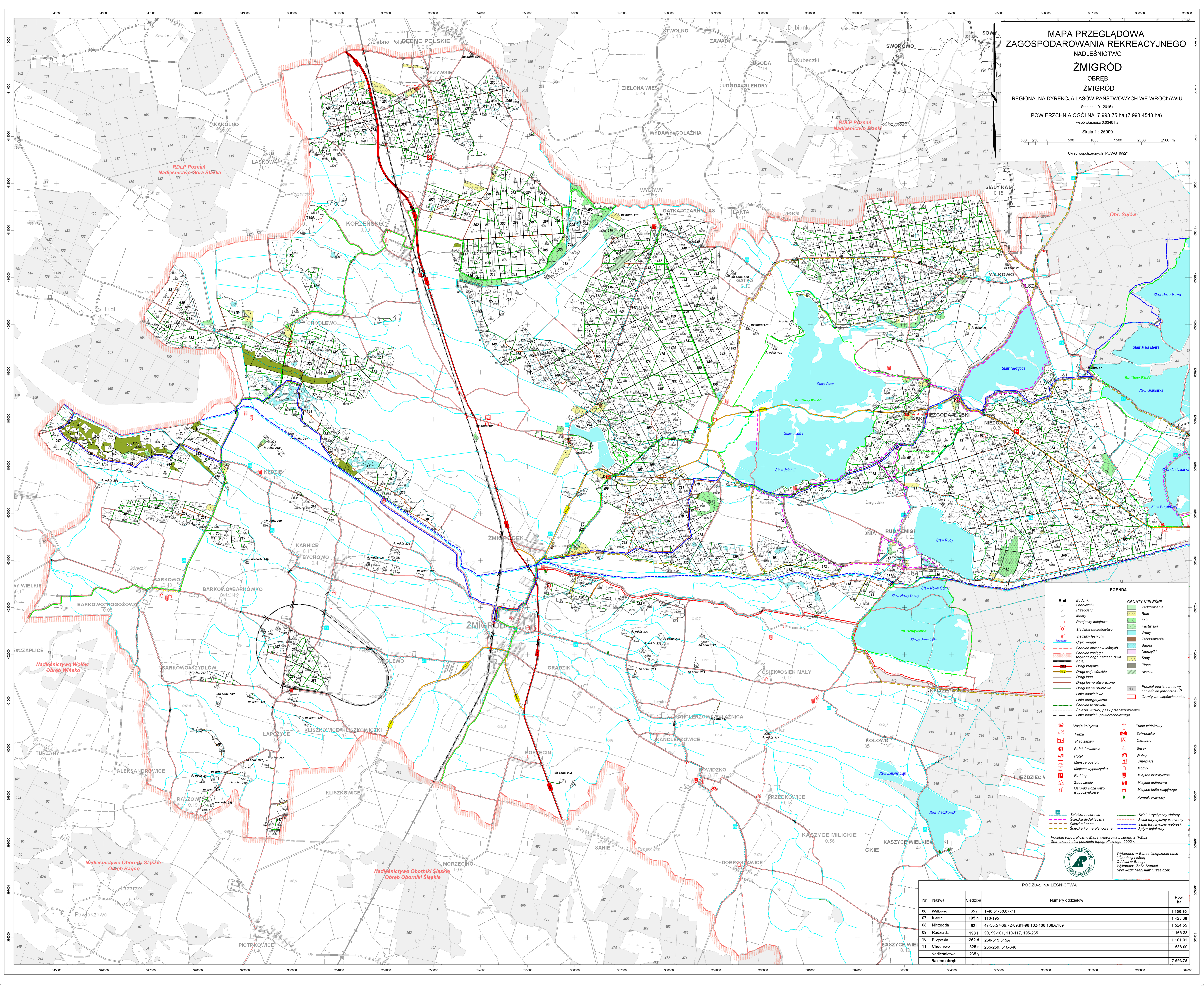
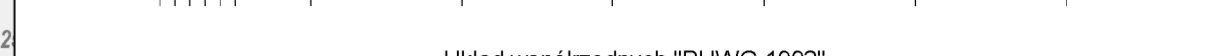
Stan na 1.01.2015 r.

POWIERZCHNIA OGÓLNA 7 993,75 ha (7 993,4543 ha)

współmierność 0,6346 ha

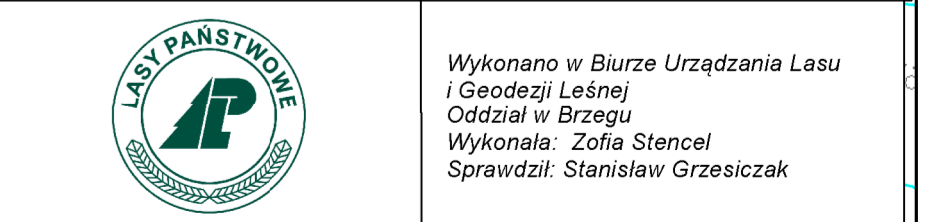
Skala 1 : 25000

Układ współrzędnych "PUWG 1992"



- LEGENDA**
- Budynki
 - Graniczniki
 - Przejazdy
 - Mosty
 - Przejazdy kolejowe
 - Siedziba nadleśnictwa
 - Siedziby leśniczy
 - Ciarki wodne
 - Granice obrębów leśnych
 - Granice zasięgu terytorialnego nadleśnictwa
 - Kolej
 - Drogi krajowe
 - Drogi wojewódzkie
 - Drogi inne
 - Drogi leśne utwardzone
 - Drogi leśne gruntowe
 - Linie oddziałowe
 - Linie energetyczne
 - Granice rezerwatu
 - Słotki, wizury, pasy przeciwpożarowe
 - Linie podziału powierzchniowego
 - Stacja kolejowa
 - Plaża
 - Plac zabaw
 - Bufet, kawiarnia
 - Hotel
 - Miejsce postojowe
 - Miejsce wypożyczalni
 - Parking
 - Zadaszenie
 - Ośrodki czasowo wypożyczynkowe
 - Punkt widokowy
 - Schronisko
 - Camping
 - Błotek
 - Ruiny
 - Cmentarz
 - Mogiły
 - Miejsce historyczne
 - Miejsce kulturowe
 - Miejsce kultu religijnego
 - Pomniki przyrody
 - Sztuka
 - Słotki
 - Szlaki
 - Podział powierzchniowy sąsiednich jednostek LP
 - Grunty we współwłasności
 - Szlaki turystyczne zielony
 - Szlaki turystyczne czerwony
 - Szlaki turystyczne niebieski
 - Szlaki konna
 - Szlaki konna planowana
 - Szlaki kajakowy

Podkład topograficzny: Mapa wektorowa poziomu 2 (VM2)
Stan aktualności podziału topograficznego: 2002 r.



Wykonano w Burze Urządzenia Lasu (Geodazy Leśnej) Oddział w Białym
Wykonała: Zofia Stencel
Sprawdził: Stanisław Grzeszczak

PODZIAŁ NA LEŚNICTWA

Nr	Nazwa	Siedziba	Numery oddziałów	Pow. ha
06	Wilkowo	351	1-40, 51-50, 67-71	1 186,93
07	Borak	195 n	118-195	1 425,38
08	Niezzoda	631	47-50, 57-66, 72-89, 91-98, 102-108, 108A, 109	1 524,55
09	Radziądz	1981	90, 99-101, 110-117, 195-235	1 165,88
10	Przywiesz	262 d	260-315, 315A	1 101,01
11	Chodlewo	325 n	236-259, 316-348	1 588,00
Razem obręb				7 993,75