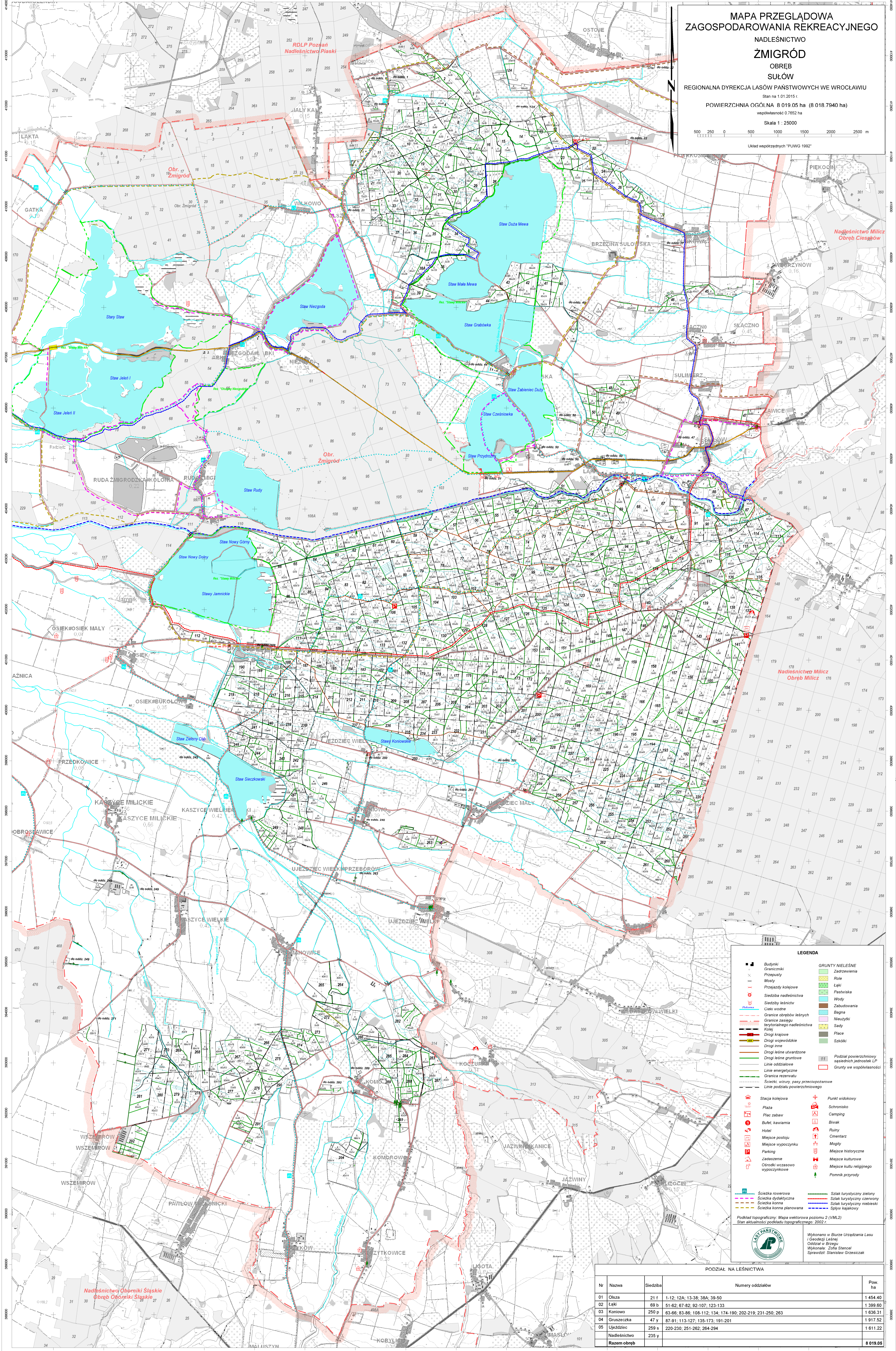


**MAPA PRZEGLĄDOWA
ZAGOSPODAROWANIA REKREACYJNEGO**
NADLEŚNICTWO
ŻMIGRÓD
OBREB
SUŁÓW

REGIONALNA DYREKCJA LASÓW PAŃSTWOWYCH WE WROCŁAWIU
Stan na 1.01.2015 r.
POWIERZCHNIA OGÓLNA 8 019,05 ha (8 018,7940 ha)
współczesność 0,7652 ha
Skala 1 : 25000

Układ współrzędnych "PUWG 1992"



LEGENDA

■ Budynek	■ Zadrzewienie
□ Graniczny	■ Łąki
— Przejazdy	■ Pastwiska
— Mosty	■ Wody
— Przejazdy kolejowe	■ Zabudowania
— Siedziba nadleśnictwa	■ Bagna
— Siedziby leśniczych	■ Nieluzyski
— Ciarki wodne	■ Sady
— Granice obrębów leśnych	■ Plac
— Granice sąsiedztwa	■ Szkoła
— Granice sąsiedztwa	■ Szkoła
— Kolej	■ Szkoła
— Drogi krajowe	■ Szkoła
— Drogi wojewódzkie	■ Szkoła
— Drogi inne	■ Szkoła
— Drogi leśne utwardzone	■ Szkoła
— Drogi leśne gruntowe	■ Szkoła
— Linie oddzielne	■ Szkoła
— Linie energetyczne	■ Szkoła
— Linie rezerwu	■ Szkoła
— Szlaki, wizury, pasy przeciwpożarowe	■ Szkoła
— Linie podziału powierzchniowego	■ Szkoła

GRUNTY NIELEŚNE

■ Rolę	■ Pastwiska
■ Łąki	■ Wody
■ Pastwiska	■ Zabudowania
■ Wody	■ Bagna
■ Zabudowania	■ Nieluzyski
■ Bagna	■ Sady
■ Nieluzyski	■ Plac
■ Sady	■ Szkoła
■ Plac	■ Szkoła
■ Szkoła	■ Szkoła

■ Podział powierzchniowy sąsiednich jednostek LP
□ Grunty w współczesności

Podkład topograficzny: Mapa wektorowa poziomu 2 (V.M.2)
Stan aktualności podkładu topograficznego: 2002 r.

Wykonano w Biurze Urzędzenia Lasu i Geodezji Leśnej
Oddział w Brzegu
Wykonali: Zofia Stencel
Sprawdził: Stanisław Grzeszczak

PODZIAŁ NA LEŚNICTWA

Nr	Nazwa	Siedziba	Numery oddziałów	Pow. ha
01	Oleza	21 f	1-12; 12A; 13-38; 38A; 39-50	1 454,40
02	Łąki	69 b	51-62; 67-82; 92-107; 123-133	1 399,60
03	Koniowo	250 d	63-66; 83-86; 108-112; 134; 174-190; 202-219; 231-250; 263	1 638,31
04	Gruszczyka	47 y	87-91; 113-127; 135-173; 191-201	1 917,52
05	Ujeździec	259 a	220-230; 251-282; 284-294	1 611,22
Nadleśnictwo				8 019,05