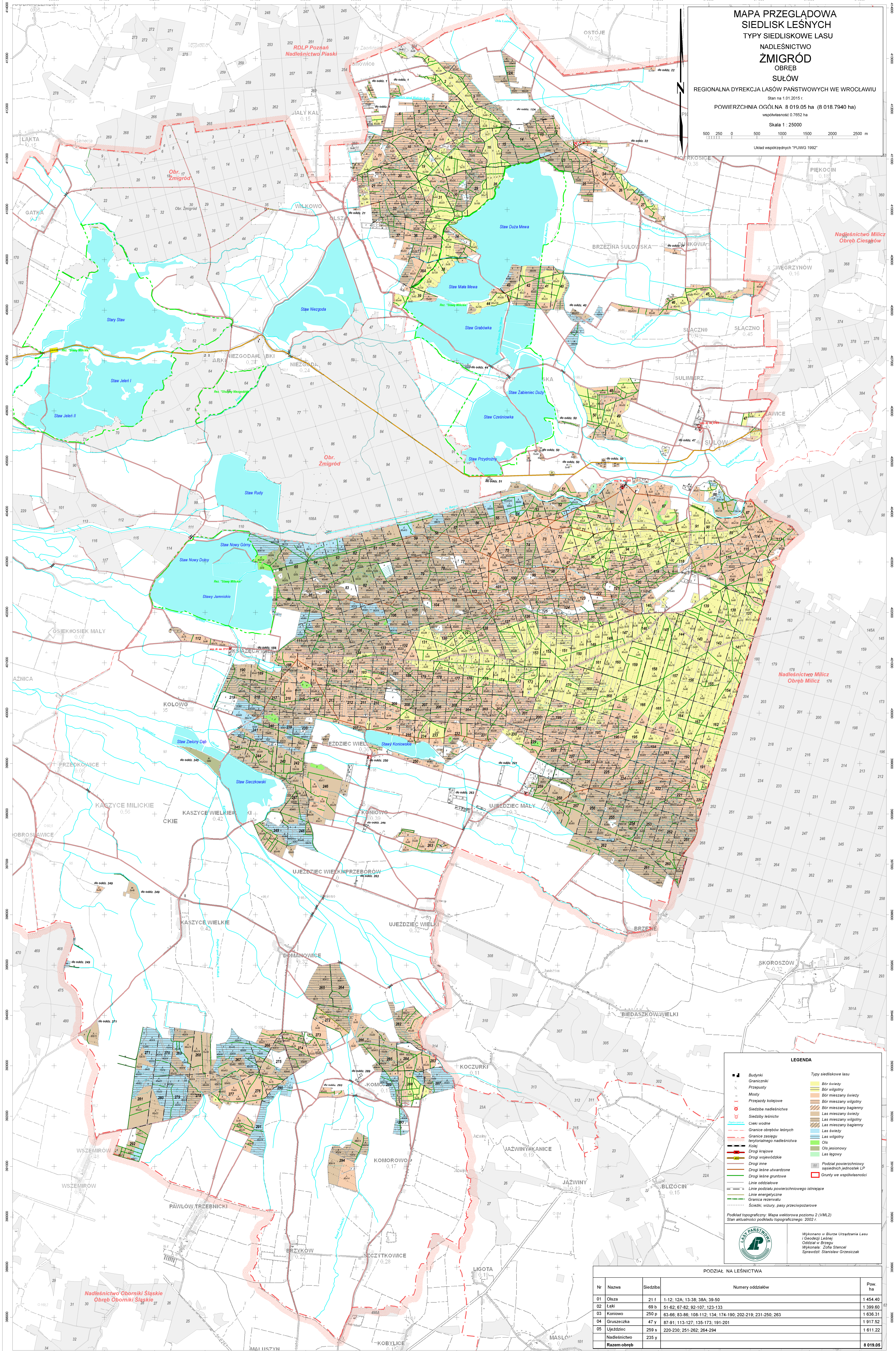


MAPA PRZEGLĄDOWA
SIEDLISK LEŚNYCH
TYPY SIEDLISKOWE LASU
NADLEŚNICTWO
ŻMIGRÓD
OBRĘB
SUŁÓW
REGIONALNA DYREKCJA LASÓW PAŃSTWOWYCH WE WROCŁAWIU
Stan na 1.01.2015 r.
POWIERZCHNIA OGÓLNA 8 019,05 ha (8 018,7940 ha)
współwłasność 0,7852 ha
Skala 1 : 25000
500 250 0 500 1000 1500 2000 2500 m
Układ współrzędnych "PUWG 1992"




LEGENDA

- Budynki
- Graniczny
- × Przepusty
- - - Mosty
- - - Przejazdy kolejowe
- Siedziba nadleśnictwa
- Ocieki wodne
- Granice obszarów leśnych
- Granice zasięgu terytorialnego nadleśnictwa
- Kolej
- Drogi krajowe
- Drogi wojewódzkie
- Drogi inne
- Drogi leśne utwardzone
- Drogi leśne gruntowe
- Linie oddziałowe
- Linie podziału powierzchniowego istniejące
- Linie energetyczne
- Granica rezerwatu
- Szczytki, wizury, pasy przeciwpożarowe

Typy siedliskowe lasu

- Bór świeży
- Bór wilgotny
- Bór mieszaný świeży
- Bór mieszaný wilgotny
- Bór mieszaný bagieny
- Las świeży
- Las wilgotny
- Las mieszaný świeży
- Las mieszaný wilgotny
- Las mieszaný bagieny
- Ols
- Ols jeziorny
- Las legowiy
- Podział powierzchniowy sąsiednich jednostek LP
- Grunty we współwłasności

Podkład topograficzny: Mapa wektorowa poziomu 2 (VM.2)
Stan aktualności podkładu topograficznego: 2002 r.

 Wykonano w Biurze Urzędowym Lasu Państwowego
Odział w Brzegu
Wykonanie: Zofia Stanciel
Sprawdził: Stanisław Grzesiczak

PODZIAŁ NA LEŚNICTWA

Nr	Nazwa	Siedziba	Numery oddziałów	Pow. ha
01	Olsza	211 a	1-12; 12A; 13-38; 38A; 39-50	1 454,40
02	Lakł	69 b	51-62; 67-82; 92-107; 123-133	1 399,60
03	Koniowo	250 p	63-66; 83-86; 108-112; 134; 174-190; 202-219; 231-250; 263	1 636,31
04	Gruszczyka	47 y	67-91; 113-127; 135-173; 191-201	1 917,52
05	Ujeździec	259 s	220-230; 251-262; 264-294	1 611,22
Nadleśnictwo				235 y
Razem obręb				8 019,05