

MAPA PRZEGLĄDOWA

NADLEŚNICTWO

ŻMIGRÓD

OBRĘB

SUŁÓW

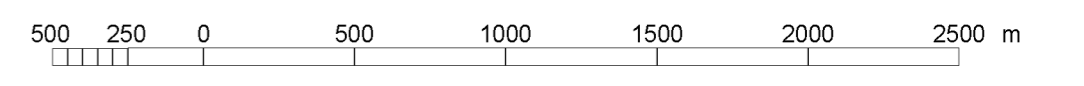
REGIONALNA DYREKCJA LASÓW PAŃSTWOWYCH WE WROCŁAWIU

Stan na 1.01.2015 r.

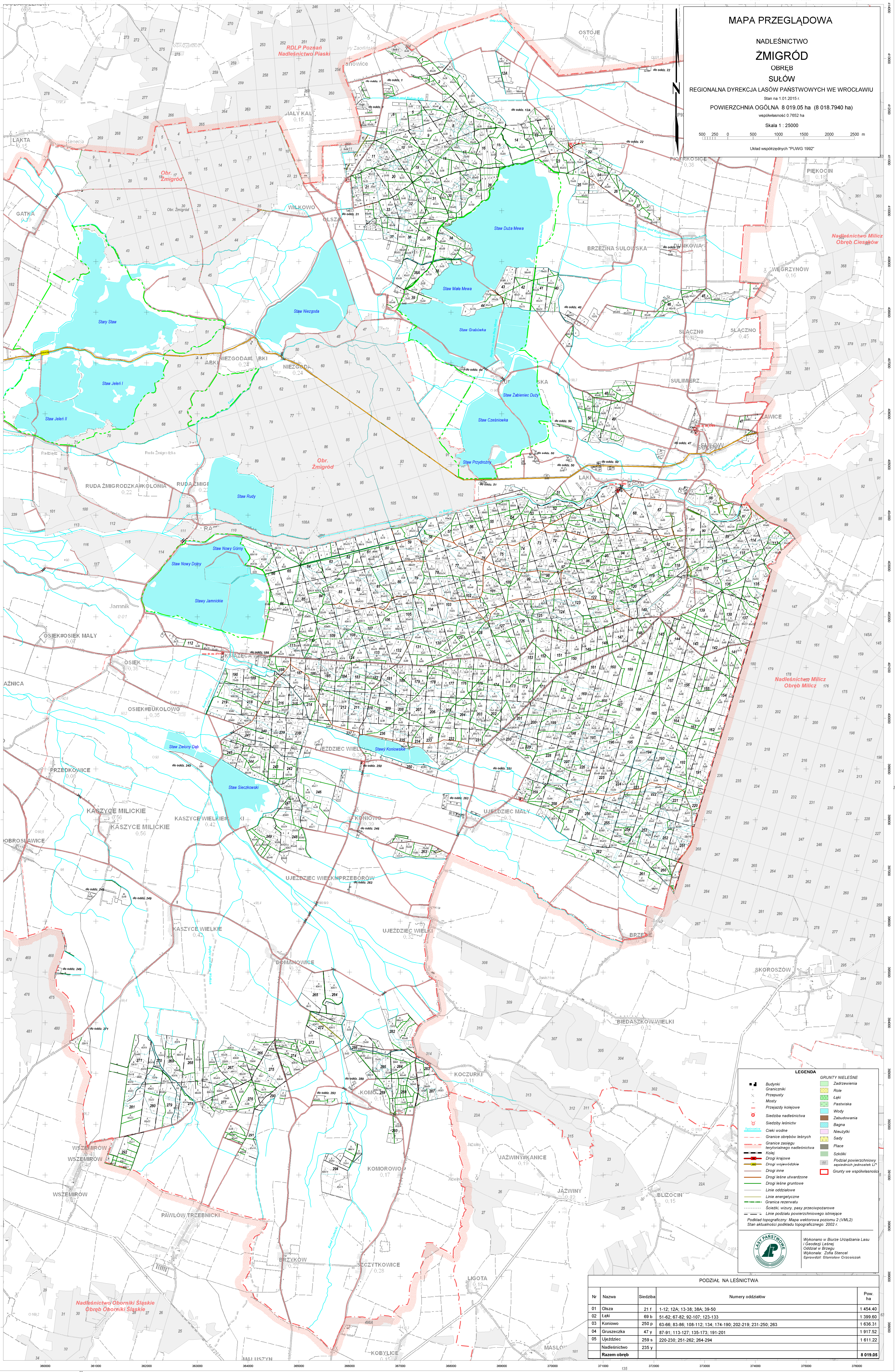
POWIERZCHNIA OGÓLNA 8 019,05 ha (8 018,7940 ha)

współmierność 0,7652 ha

Skala 1 : 25000



Układ współrzędnych "PUWG 1992"



LEGENDA

	Budynki		GRUNTY NIELEŚNE
	Granice przesyłki		Role
	Przepustki		Zadrzewienia
	Mosty		Łąki
	Przejazdy kolejowe		Pastwiska
	Siedziba nadleśnictwa		Pasty
	Siedziby leśnictw		Zabudowania
	Cieki wodne		Bagna
	Granice obszarów leśnych		Nieużytki
	Granice zasięgu terytorialnego nadleśnictwa		Sady
	Kolej		Plaże
	Drogi krajowe		Szkołki
	Drogi wojewódzkie		Podział powierzchniowy sąsiednich jednostek L.P.
	Drogi inne		Grunty we współwłasności
	Drogi leśne utwardzone		
	Drogi leśne gruntowe		
	Linie oddziałowe		
	Linie energetyczne		
	Granice rezerwatu		
	Szlaki wozny, pasy przeciwpożarowe		
	Linie podziału powierzchniowego istniejące		

Podkład topograficzny: Mapa wektorowa poziomu 2 (VM2)
Stan aktualności podkładu topograficznego: 2002 r.



Wykonano w Biurze Urzędzenia Lasu i Geodezji Leśnej
Oddział w Brzegu
Wykonano: Zofia Stencel
Sprawdził: Stanisław Czajczak

PODZIAŁ NA LEŚNICTWA

Nr	Nazwa	Siedziba	Numerы oddziałów	Pow. ha
01	Oleza	21 f	1-12; 12A; 13-38; 38A; 39-50	1 454,40
02	Łąki	69 b	51-62; 67-82; 82-107; 123-133	1 399,60
03	Koniewo	250 p	63-66; 83-86; 108-112; 134; 174-190; 202-219; 231-250; 263	1 636,31
04	Gruszczecka	47 y	87-91; 113-127; 135-173; 191-201	1 917,52
05	Ujeździec	259 s	220-230; 251-262; 264-294	1 611,22
	Nadleśnictwo	235 y		8 019,05