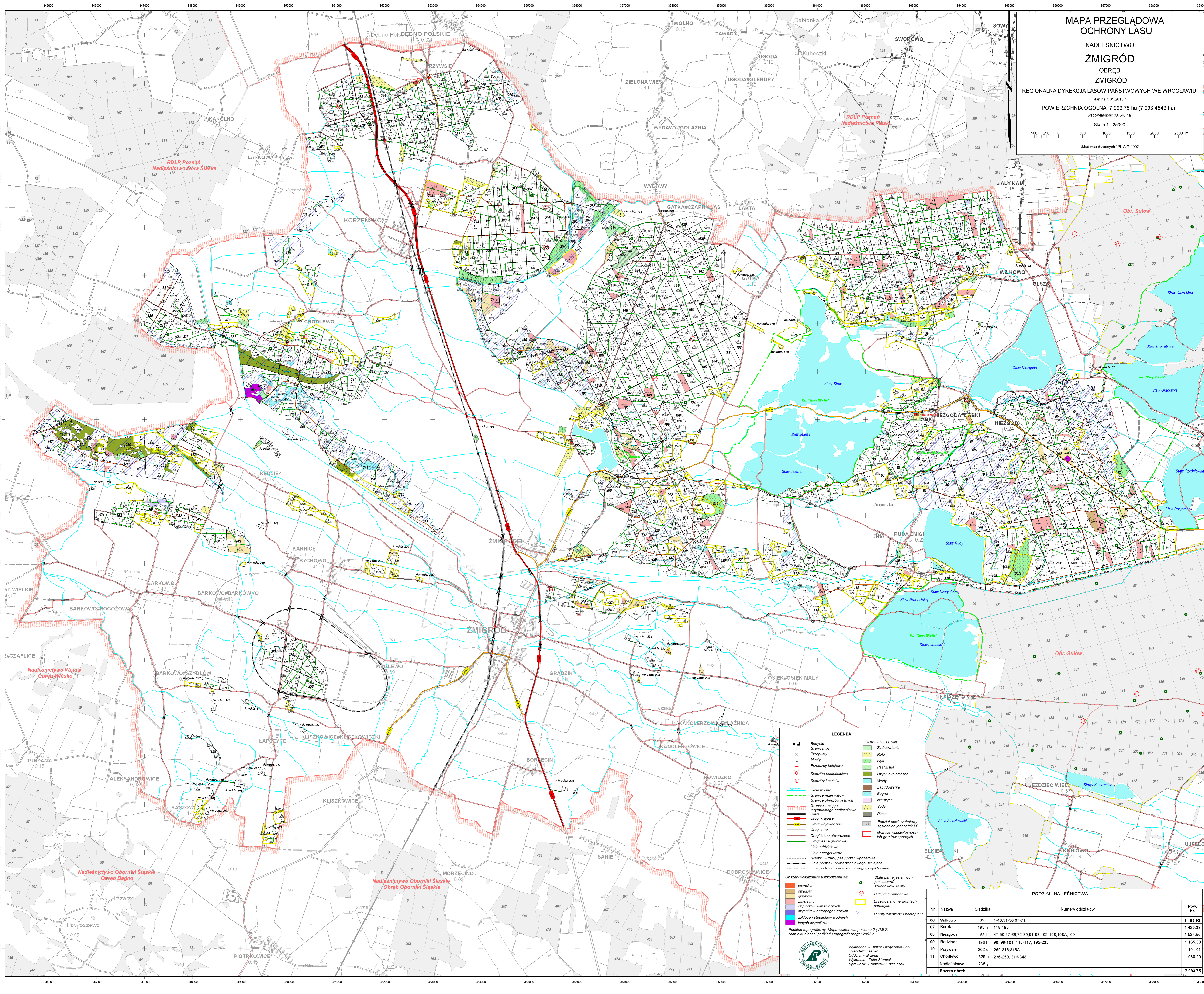


**MAPA PRZEGLĄDOWA  
OCHRONY LASU**  
**NADLEŚNICTWO  
ŻMIGRÓD**  
**OBRĘB  
ŻMIGRÓD**  
 REGIONALNA DYREKCJA LASÓW PAŃSTWOWYCH WE WROCŁAWIU  
 Stan na 1.01.2015 r.  
**POWIERZCHNIA OGÓLNA 7 993,75 ha (7 993,4543 ha)**  
 wypolnienie 0,6346 ha  
 Skala 1 : 25000  
 Układ współrzędnych "PLWIG 1992"



**LEGENDA**

- Budynki
- Graniczki
- × Przepasty
- Mosty
- Przejazdy kolejowe
- Siedziba nadleśnictwa
- Siedziby leśnictw
- Stawy
- Ciąki wodne
- Granice rezerwatów
- Granice obrębów leśnych
- Granice zasięgu terytorialnego nadleśnictwa
- Kolej
- Drogi krajowe
- Drogi wojewódzkie
- Drogi inne
- Drogi leśne utwardzone
- Drogi leśne gruntowe
- Linie oddziałowe
- Linie energetyczne
- Ścieżki, wizyty, pasy przeciwpożarowe
- Linie podziału powierzchniowego istniejące
- Linie podziału powierzchniowego projektowane
- Stale partie jesiennych pozostawień szkodników sosny
- Puliaki feromonowe
- Drzewostany na gruntach porolnych
- Tereny zalewane i podtapiane

**GRUNTY NIELEŚNE**

- Zadrzewienia
- Role
- Łąki
- Pastwiska
- Użytki ekologiczne
- Wody
- Zabudowania
- Bagna
- Nieużytki
- Sady
- Płace
- Podział powierzchniowy sąsiednich jednostek LP
- Granice współzależności lub gruntów sponych

Obszary wykazujące uszkodzenia od:  
 ■ pożarów  
 ■ owadów  
 ■ gryzów  
 ■ zwierzęcy  
 ■ czynników klimatycznych  
 ■ czynników antropogenicznych  
 ■ zakłóceń stożków wodnych  
 ■ innych czynników

Podział topograficzny: Mapa wektorowa poziomu 2 (VM2)  
 Stan aktualności podziału topograficznego: 2002 r.

Wykonano w Biurze Urzędzenia Lasu i Geodezji Leśnej  
 Oddział w Brzegu  
 Wykonawca: Zofia Stencel  
 Sprawdził: Stanisław Grzeszcak

**PODZIAŁ NA LEŚNICTWA**

| Nr                  | Nazwa    | Siedziba | Numery oddziałów                               | Pow. ha         |
|---------------------|----------|----------|--|-----------------|
| 06                  | Wilkowo  | 35 i     | 1-46, 51-50, 67-71                             | 1 188,93        |
| 07                  | Borek    | 195 n    | 118-195  | 1 425,38        |
| 08                  | Niezdoga | 63 i     | 47-50, 57-66, 72-89, 91-98, 102-108, 108A, 109 | 1 524,55        |
| 09                  | Radziądz | 198 i    | 90, 99-101, 110-117, 195-235                   | 1 165,88        |
| 10                  | Przywsie | 262 d    | 260-315, 315A                                  | 1 101,01        |
| 11                  | Chodlewo | 325 n    | 236-259, 316-348                               | 1 588,00        |
| <b>Nadleśnictwo</b> |          |          |  | <b>7 993,75</b> |