

MAPA PRZEGLĄDOWA  
GOSPODARKI ŁOWIECKIEJ

NADLEŚNICTWO  
**ŻMIGRÓD**  
OBRĘB  
SUŁÓW

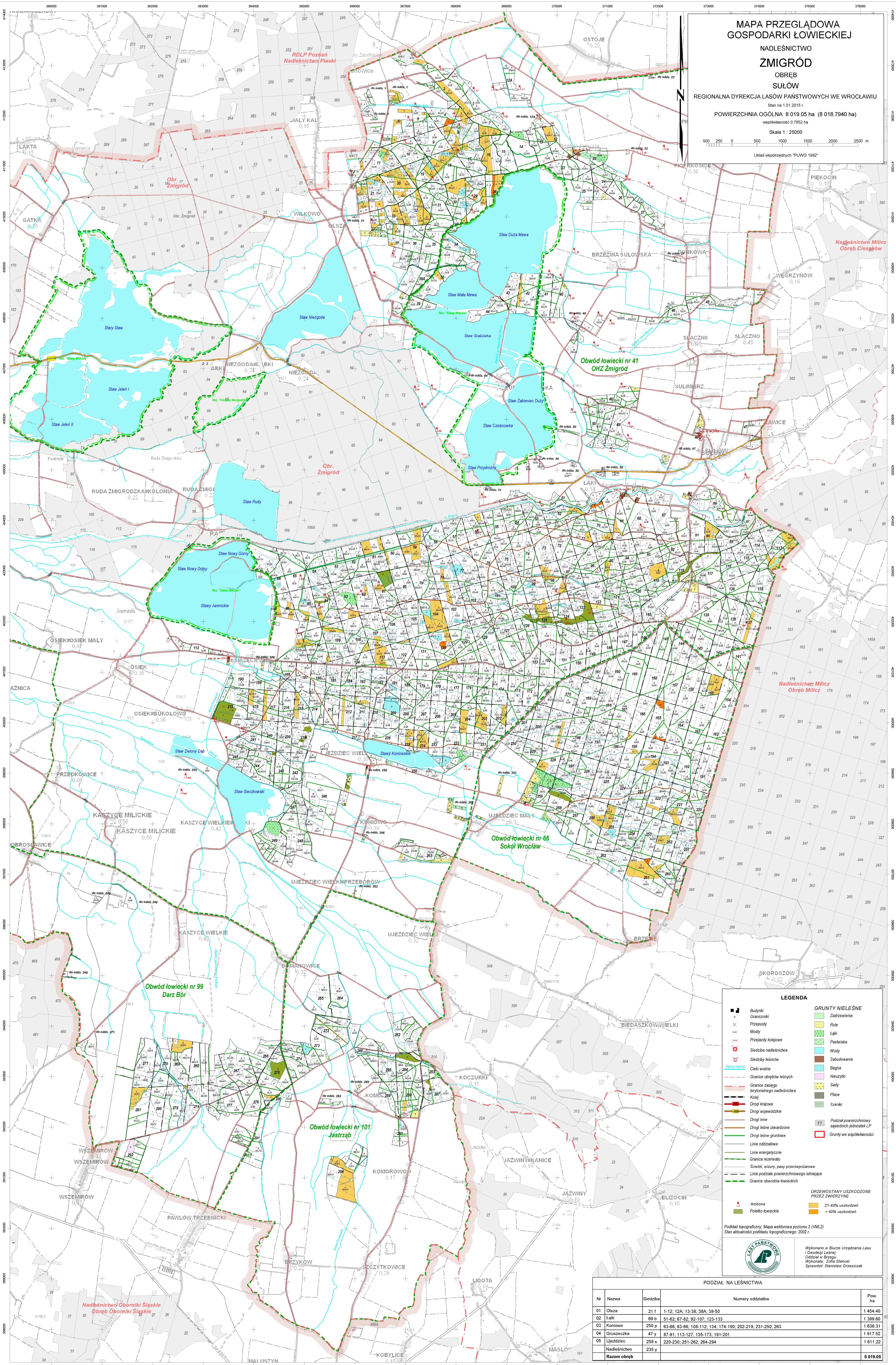
REGIONALNA DYREKCJA LASÓW PAŃSTWOWYCH WE WROCŁAWIU

Stan na 1.01.2015 r.  
POWIERZCHNIA OGÓLNA 8 019,05 ha (8 018,7940 ha)  
współwłasność 0,7652 ha

Skala 1 : 25000

500 250 0 500 1000 1500 2000 2500 m

Układ współrzędnych "PLW92"




**LEGENDA**

- Budynki
- Graniczniki
- Przepusty
- Mosty
- Przejazdy kolejowe
- Siedziba nadleśnictwa
- Siedziby leśniczych
- Ciekły wodne
- Granice obrębów leśnych
- Granice zasięgu terytorialnego nadleśnictwa
- Kolej
- Drogi krajowe
- Drogi wojewódzkie
- Drogi inne
- Drogi leśne utwardzone
- Drogi leśne gruntowe
- Linie oddziałowe
- Linie energetyczne
- Granice rezerwatów
- Ścieżki, wizury, pasy przeczaparowane
- Linie podziału powierzchniowego istniejące
- Granice obrębów łowieckich
- Zadrzewienia
- Role
- Łąki
- Pastwiska
- Wody
- Zakładownia
- Bagna
- Niwuzniki
- Sady
- Plac
- Świrki
- Podział powierzchniowy sąsiednich jednostek LP
- Grunty we współwłasności

**DRZEWOSTANY USZKODZONE PRZEZ ZWIERZYŹNE**

- 21-40% uszkodzeń
- > 40% uszkodzeń

Podział topograficzny: Mapa wektorowa poziomu 2 (VML2)  
Stan aktualności podziału topograficznego: 2002 r.



Wykonano w Biurze Urzędzenia Lasu i Geodezji Leśnej  
Oddział w Brzegu  
Wykonali: Zofia Stencel  
Sprawdził: Stanisław Grzeszczak

PODZIAŁ NA LEŚNICTWA

Nr	Nazwa	Siedziba	Numery oddziałów	Pow. ha
01	Olża	21 f	1-12; 12A; 13-38; 38A; 39-50	1 454,40
02	Łąki	69 b	51-62; 67-82; 92-107; 123-133	1 399,60
03	Koniowo	250 p	63-66; 83-86; 108-112; 134; 174-190; 202-219; 231-250; 283	1 636,31
04	Gruszcza	47 y	87-91; 113-127; 135-173; 191-201	1 917,52
05	Ujeździec	259 s	220-230; 251-262; 264-294	1 611,22
	Nadleśnictwo	235 y		
	<b>Razem obręb</b>			<b>8 018,05</b>