

**MAPA PRZEGLĄDOWA
CIĘC RĘBNYCH**

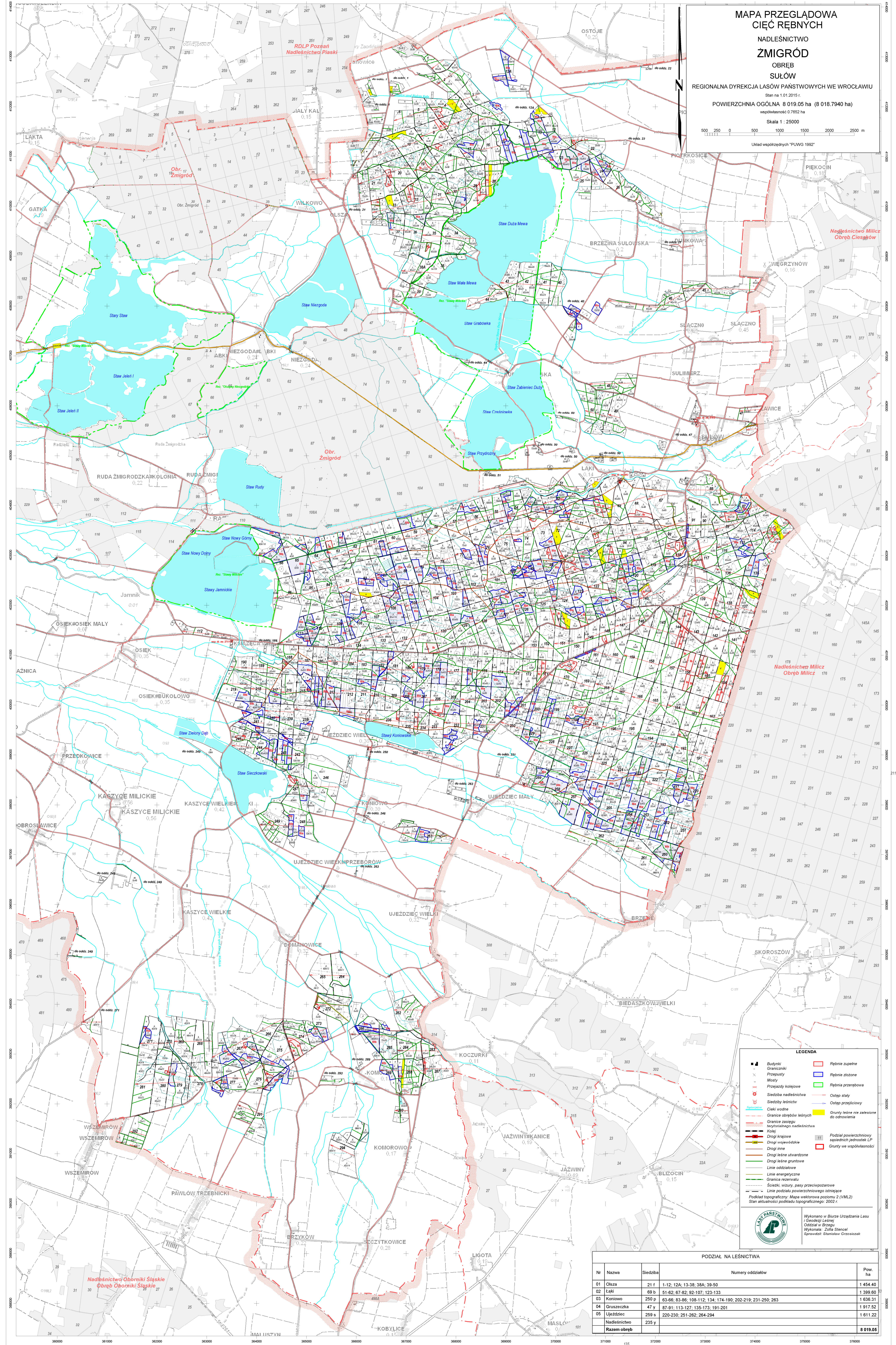
NADLEŚNICTWO
ZMIGRÓD
OBRĘB
SUŁÓW

REGIONALNA DYREKCJA LASÓW PAŃSTWOWYCH WE WROCŁAWIU
Stan na 1.01.2015 r.

POWIERZCHNIA OGÓLNA 8 019.05 ha (8 018.794 ha)
współczesność 0.7652 ha

Skala 1 : 25000

Układ współrzędnych "PUWG 1992"



LEGENDA

- Budynki
- Graniczniki
- Przepasty
- Mosty
- Przejazdy kolejowe
- Siedziba nadleśnictwa
- Siedziby leśniczych
- Ciek wodne
- Granice obszarów leśnych
- Granice zasięgu terytorialnego nadleśnictwa
- Drogi krajowe
- Drogi wojewódzkie
- Drogi inne
- Drogi linie układowe
- Drogi linie gruntowe
- Linie oddzielone
- Linie energetyczne
- Granice rezerwatu
- Szlaki wiatru, pasy przeciwpożarowe
- Linie podziału powierzchniowego istniejące
- Podział topograficzny. Mapa wektorowa poziomu 2 (VML2)
- Stan aktualności podziału topograficznego: 2002 r.
- Rębnie zupełne
- Rębnie złożone
- Rębnia przerobowa
- Ostep stały
- Ostep przejściowy
- Grunty leśne nie zatwierdzone do odnowienia
- Grunty we współczesności

PODZIAŁ NA LEŚNICTWA

Nr	Nazwa	Siedziba	Numerы oddziałów	Pow. ha	
01	Olśza	21 f	1-12; 12A; 13-38; 38A; 39-50	1 454.40	
02	Ląki	69 b	51-62; 67-82; 92-107; 123-133	1 399.60	
03	Koniowo	250 p	63-66; 83-86; 108-112; 134; 174-190; 202-219; 231-250; 263	1 636.31	
04	Gruszcza	47 y	87-91; 113-127; 135-173; 191-201	1 917.52	
05	Ujeździec	259 e	220-230; 251-262; 264-294	1 611.22	
Nadleśnictwo				235 y	
Razem obręb				8 019.05	

Wykonano w Biurze Urzędniczym Lasu i Gospodarki Leśnej Oddział we Wrocławiu
Wykonała: Zofia Stencel
Sprawdził: Stanisław Grzeszczak