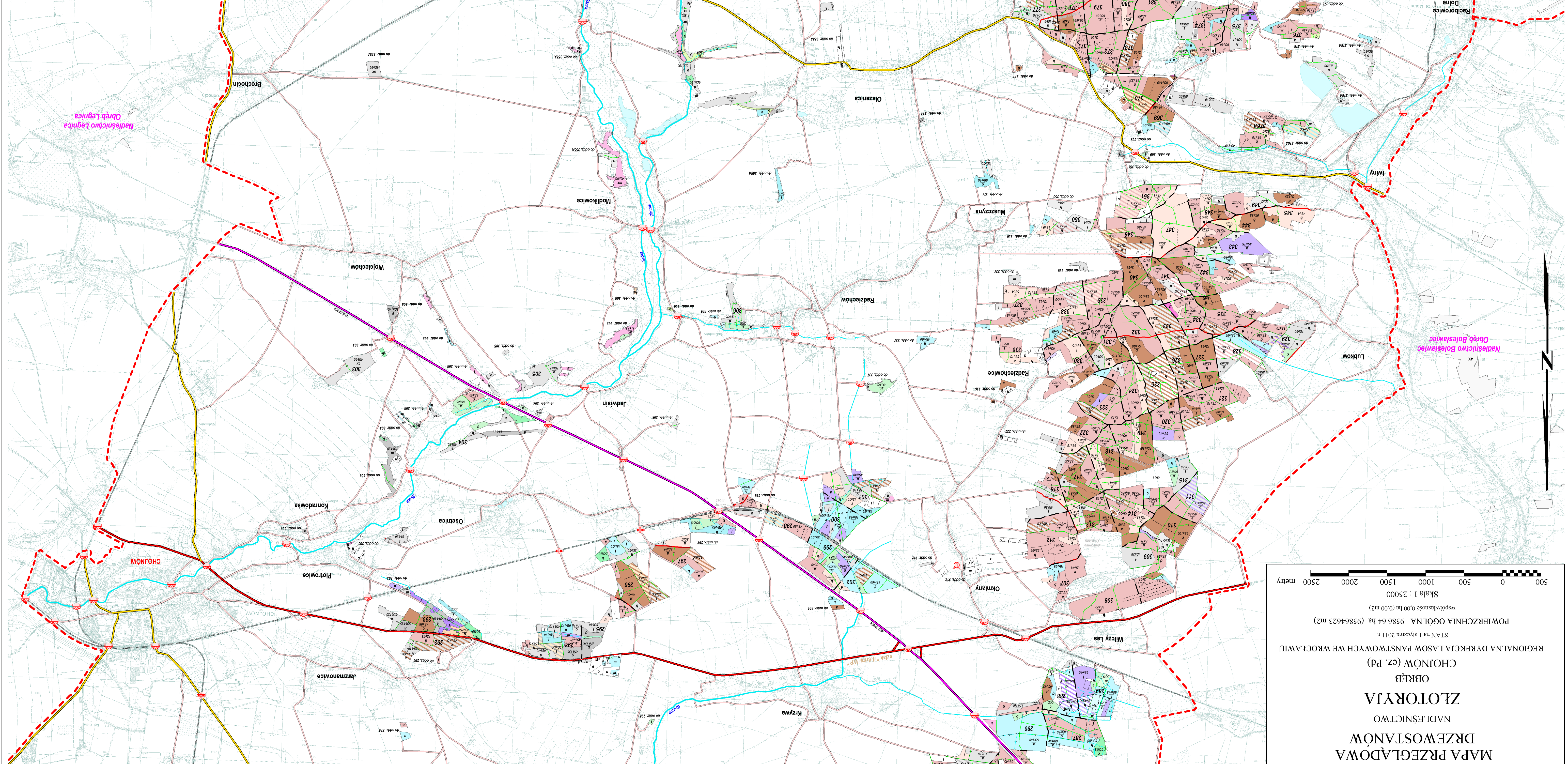
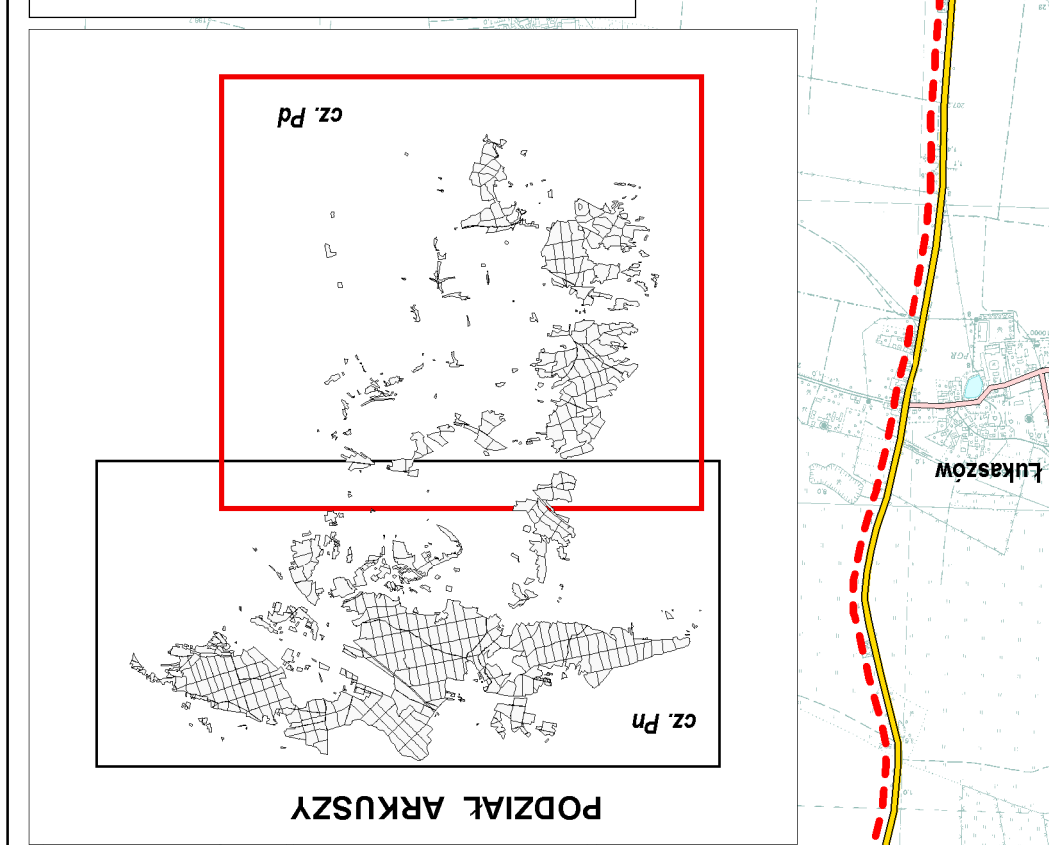


Nr	Nazwa	Strzałba	Numer oddziałów	Pow.
01	Michałów	38 d	1-9; 32-69; 70-96; 173; 209; 255A; 255B	1 732,48
02	Łódka	135 k	10-31; 115; 132; 134; 146-152; 160-169; 174-181; 210	1 502,53
03	Modła	135 k	87-14; 116-131; 135-145; 153-158; 170-172; 187; 270	1 070,36
04	Biskupin	287 i	182-186; 188-208; 256-260; 280A; 281-287; 287A; 287B;	1 566,28
05	Okhamy	312 p	288-290; 292-351	1 715,79
06	Osłanica	385 i	352-355; 355A; 356-376; 376A; 377-400	1 399,20
Razem ogółem				9 586,64

PODZIAŁ NA LEŚNICTWA

Opis	Kolor
Topola (Tpa), Osika (Osz), Wierzba (Ww), Lipa (Lp)	(Czerwony)
Brzozoska (Brz), Kosa (Ks)	(Zielony)
Ośrodek (Oo)	(Lilacowy)
Kosa (Ks), Kosa (Ks)	(Ciemny zielony)
Bals (Bals), Grab (Gr)	(Ciemny zielony)
Cały (Ca)	(Ciemny zielony)
Kłosa (Kł), Dąb (Dąb)	(Ciemny zielony)
Dąb (Dąb)	(Ciemny zielony)
Sosna (S), Modrzew (M)	(Ciemny zielony)

Opis	Symbol
Grupy ALP	(Ciepły szary)
Linie podziału powiatowego przeliczeniowego	(Czerwony przerywany)
Linie podziału gminnego	(Czerwony)
Drugi klasowy	(Czerwony)
Drugi publiczny	(Czerwony)
Drugi wojewódzki	(Czerwony)
Autostrada	(Czerwony)
Drugi krajowy	(Czerwony)
Kolej	(Czerwony)
Granice sąsiedztwa administracyjnego	(Czerwony przerywany)
Granice sąsiedztwa leśniczego	(Czerwony przerywany)
Linie w obszarze	(Czerwony przerywany)
Linie wodne	(Czerwony przerywany)
Granice	(Czerwony przerywany)
Granice miasteczka	(Czerwony przerywany)
Stacja kolejowa	(Czerwony przerywany)
Stacja kolejowa	(Czerwony przerywany)
Przedział przeliczeniowy	(Czerwony przerywany)
Przedział	(Czerwony przerywany)
Przedział	(Czerwony przerywany)
Przedział	(Czerwony przerywany)
Przedział	(Czerwony przerywany)



MAPA PRZEGLĄDOWA DRZEWOSTANÓW NADLEŚNICTWA OBRĘB ZŁOTORYJA CCHOJŃÓW (cz. Pd) REGIONALNA DYREKCJA LASÓW PASTWOWYCH WE WROCŁAWIU

STAN na 1 stycznia 2011 r.
 POWIERZCHNIA OGÓLNA 9586,64 ha (958662,3 m²)
 wspanalskość 0,00 ha (0,00 m²)
 Skala 1 : 25000
 0 500 1000 1500 2000 2500 metry