

MAPA SYTUACYJNO-PRZEGLĄDOWA
WALORÓW PRZYRODNICZO-KULTUROWYCH
NADLEŚNICTWA

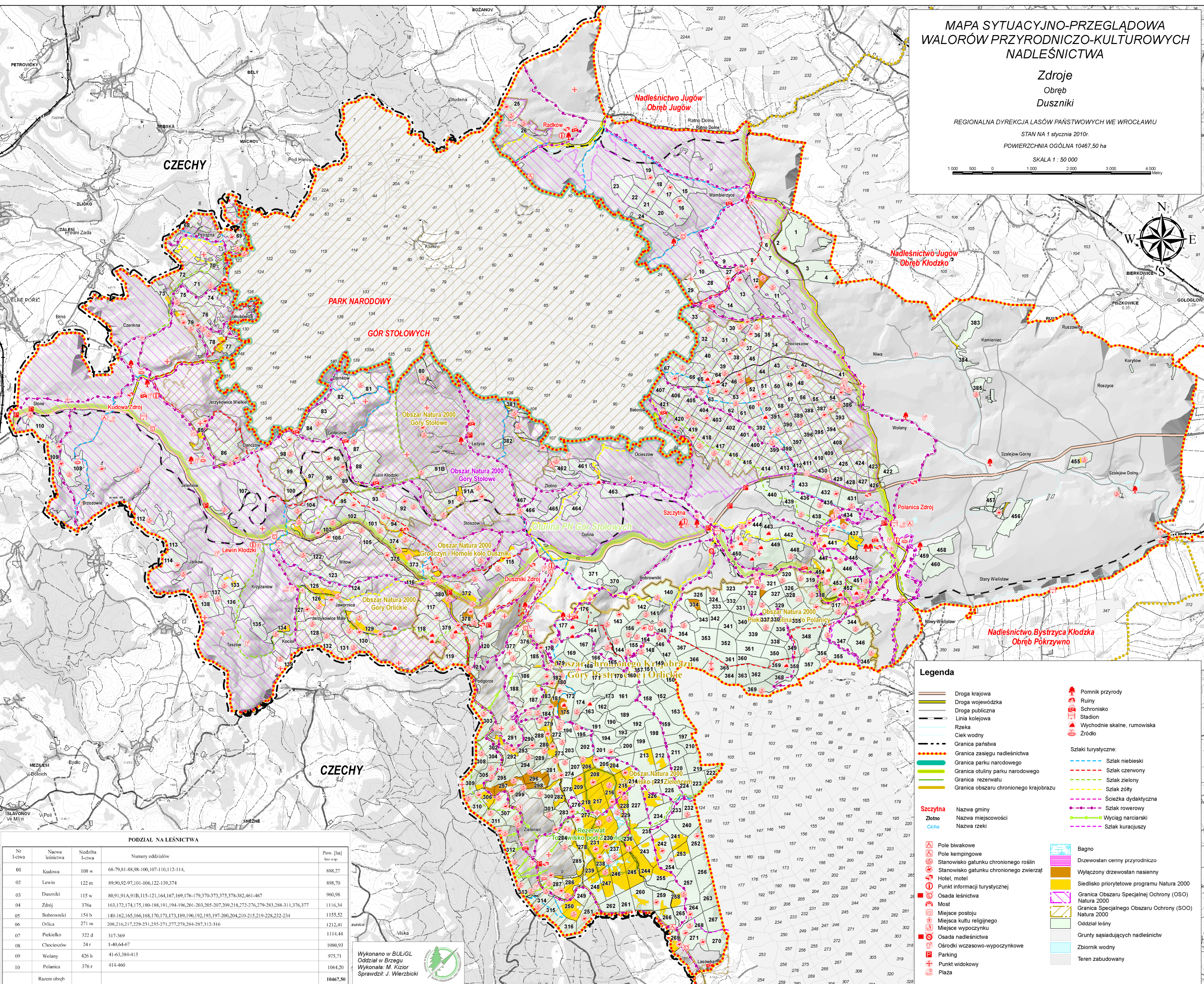
Zdroje
Obręb
Duszniki

REGIONALNA DYREKCJA LASÓW PAŃSTWOWYCH WE WROCŁAWIU

STAN NA 1 stycznia 2010r.

POWIERZCHNIA OGÓLNA 10467,50 ha

SKALA 1 : 50 000



PODZIAŁ NA LEŚNICTWA					
Nr l-cywa	Nazwa leśnictwa	Siedziba leśnictwa	Numerы oddziałów	Pow. [ha] bez wsp.	
01	Kudowa	108 w	68-79,81-88,98-100,107-110,112-114,	888,27	
02	Lewin	122 m	89,90,92-97,101-106,122-139,374	898,70	
03	Duszniki	115 w	80,91,91A,91B,115-121,164,167,169,176-179,370-373,375,378-382,461-467	960,98	
04	Zdrój	376a	163,172,174,175,180-188,191,194-196,201-203,205-207,209,218,272-276,279-283,288-311,376,377	1116,34	
05	Bobrowniki	154 b	140-162,165,166,168,170,171,173,189,190,192,193,197-200,204,210-215,219-228,232-234	1155,52	
06	Orlica	271 m	208,216,217,229-231,235-271,277,278,284-287,312-316	1212,41	
07	Piekielko	322 d	317-369	1114,44	
08	Chocieszów	24 r	1-40,64-67	1080,93	
09	Wolany	426 h	41-63,384-413	975,71	
10	Polanica	376 r	414-460	1064,20	
	Razem obręb			10467,50	

Wykonano w BULIGL
Oddział w Brzegu
Wykonała: M. Kizior
Sprawdził: J. Wierzbicki

Legenda

- Droga krajowa
- Droga wojewódzka
- Droga publiczna
- Linia kolejowa
- Rzeka
- Ciek wodny
- Granica państwa
- Granica zasięgu nadleśnictwa
- Granica parku narodowego
- Granica otuliny parku narodowego
- Granica rezerwatu
- Granica obszaru chronionego krajobrazu
- Pomnik przyrody
- Ruiny
- Schronisko
- Stadion
- Wychodnie skalne, rumowiska
- Zródło
- Szlaki turystyczne:
 - Szlak niebieski
 - Szlak czerwony
 - Szlak zielony
 - Szlak żółty
 - Ścieżka dydaktyczna
 - Szlak rowerowy
 - Wyciąg narciarski
 - Szlak kuracuzki
- Szczyna Nazwa gminy
- Złotno Nazwa miejscowości
- Cicha Nazwa rzeki
- Pole biwakowe
- Pole kempingowe
- Stanowisko gatunku chronionego roślin
- Stanowisko gatunku chronionego zwierząt
- Hotel, motel
- Punkt informacji turystycznej
- Osada leśnictwa
- Most
- Miejsce postoju
- Miejsca kultury religijnej
- Miejsce wypoczynku
- Osada nadleśnictwa
- Osrodek wczasowo-wypoczynkowy
- Parking
- Punkt widokowy
- Plaża
- Bagno
- Drzewostan cenny przyrodniczo
- Wyłączony drzewostan nasienny
- Siedlisko priorytetowe programu Natura 2000
- Granica Obszaru Specjalnej Ochrony (OSO)
- Natura 2000
- Granica Specjalnego Obszaru Ochrony (SOO)
- Natura 2000
- Oddział leśny
- Grunty sąsiadujących nadleśnictw
- Zbiornik wodny
- Teren zabudowany