

MAPA SYTUACYJNA - PRZEGLĄDOWA
 OBSZARÓW CHRONIONYCH
 I FUNKCJI LASU

WOŁÓW

OBREBY

DEBNO, WIŃSKO

REGIONALNA DYREKCJA LASÓW PAŃSTWOWYCH WE WROCŁAWIU

Stan na 1.01.2015 r.

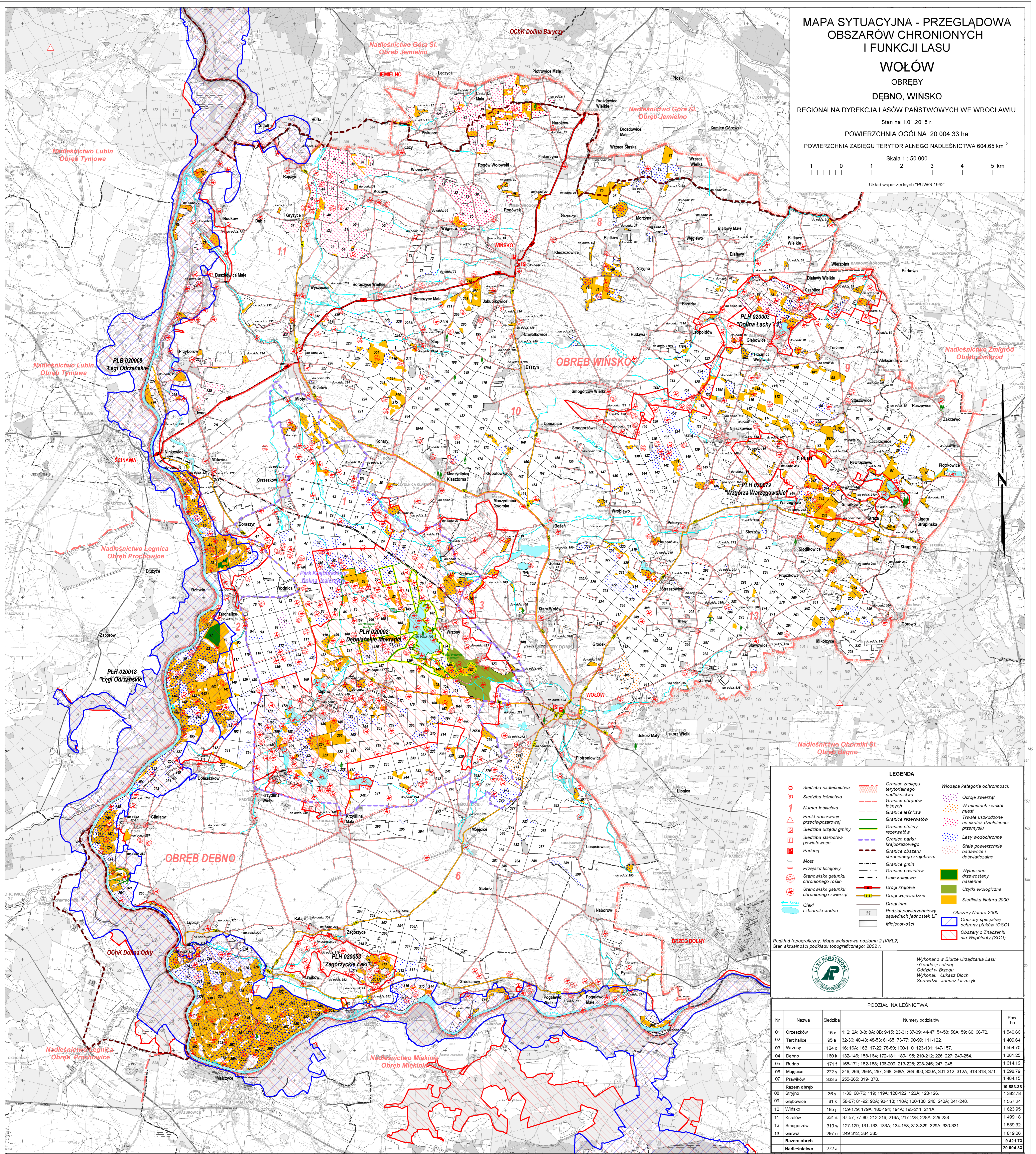
POWIERZCHNIA OGÓLNA 20 004,33 ha

POWIERZCHNIA ZASIĘGU TERYTORIALNEGO NADLEŚNICTWA 604,65 km²

Skala 1 : 50 000

1 0 1 2 3 4 5 km

Układ współrzędnych "PUWG 1992"



LEGENDA

	Siedziba nadleśnictwa		Granice zasięgu terytorialnego nadleśnictwa		Wódca kategorii ochronności:
	Siedziba leśnictwa		Granice obszarów leśnych		Ostaje ziewiat
	Numer leśnictwa		Granice rezerwatów		W miastach i wokół miast
	Punkt obserwacji przeciwpożarowej		Granice otuliny rezerwatów		Trwale użytkowane na skutek działalności przemysłu
	Siedziba urzędu gminy		Granice parku krajobrazowego		Lasos wodochronne
	Siedziba starostwa powiatowego		Granice obszaru chronionego krajobrazu		Stale powierzone badawcze i doświadczalne
	Parking		Granice gmin		Wyłączone drzewostany naziemne
	Przejazd kolejowy		Granice powiatów		Utyki ekologiczne
	Stanowisko gatunku chronionego roślin		Linie kolejowe		Siedliska Natura 2000
	Stanowisko gatunku chronionego zwierząt		Drogi krajowe		Obszary Natura 2000
	Cieki i zbiorniki wodne		Drogi wojewódzkie		Obszary specjalnej ochrony ptaków (OSO)
			Drogi inne		Obszary o znaczeniu dla Wspólnoty (SOO)
			Podział powierzchniowy sąsiednich jednostek LP		
			Miejscowości		

Podkład topograficzny: Mapa wektorowa poziomu 2 (VML2)
 Stan aktualności podkładu topograficznego: 2002 r.

Wykonano w Biurze Urzędniczym Lasu i Geodezji Leśnej
 Oddział w Brzegu
 Wykonali: Lukasz Błoch
 Sprawdził: Janusz Liszczyk

PODZIAŁ NA LEŚNICTWA

Nr	Nazwa	Siedziba	Numery oddziałów	Pow. ha
01	Orzeszków	15 x	1; 2; 2A; 3-8; 8A; 8B; 9-15; 23-31; 37-39; 44-47; 54-58; 58A; 59; 60; 66-72	1 540,66
02	Tarchalice	95 a	32-36; 40-43; 48-53; 51-65; 73-77; 90-99; 111-122	1 409,64
03	Wiroszy	124 o	16; 16A; 16B; 17-22; 78-89; 100-110; 123-131; 147-157	1 554,70
04	Debno	160 k	132-146; 168-184; 172-181; 189-195; 210-212; 226; 227; 249-254	1 381,25
05	Rudno	171 f	165-171; 182-188; 196-209; 213-225; 228-245; 247; 248	1 614,19
06	Mojście	272 y	246; 266; 266A; 267; 268; 268A; 269-300; 300A; 301-312; 312A; 313-318; 371	1 598,79
07	Prawików	333 a	255-265; 319-370	1 484,15
Razem obwód				10 583,38
08	Strzyjno	36 y	1-36; 68-76; 119; 119A; 120-122; 122A; 123-126	1 362,78
09	Głębocice	81 k	68-67; 81-82; 92A; 93-118; 118A; 130-130; 240; 241-248	1 557,24
10	Wińsko	185 j	159-179; 179A; 180-194; 194A; 195-211; 211A	1 623,95
11	Krzyszów	231 s	37-57; 77-80; 212-216; 216A; 217-228; 228A; 229-238	1 499,18
12	Smogorzów	319 w	127-129; 131-133; 133A; 134-158; 313-329; 329A; 330-331	1 539,32
13	Ganwól	297 n	249-312; 334-335	1 819,26
Razem obwód				9 421,73
Nadleśnictwo				20 004,33