

MAPA SYTUACYJNO-PRZEGLĄDOWA
WALORÓW
PRZYRODNICZO-KULTUROWYCH

WOŁÓW

OBREBY

DĘBNO, WIŃSKO

REGIONALNA DYREKCJA LASÓW PAŃSTWOWYCH WE WROCŁAWIU

Stan na 1.01.2015 r.

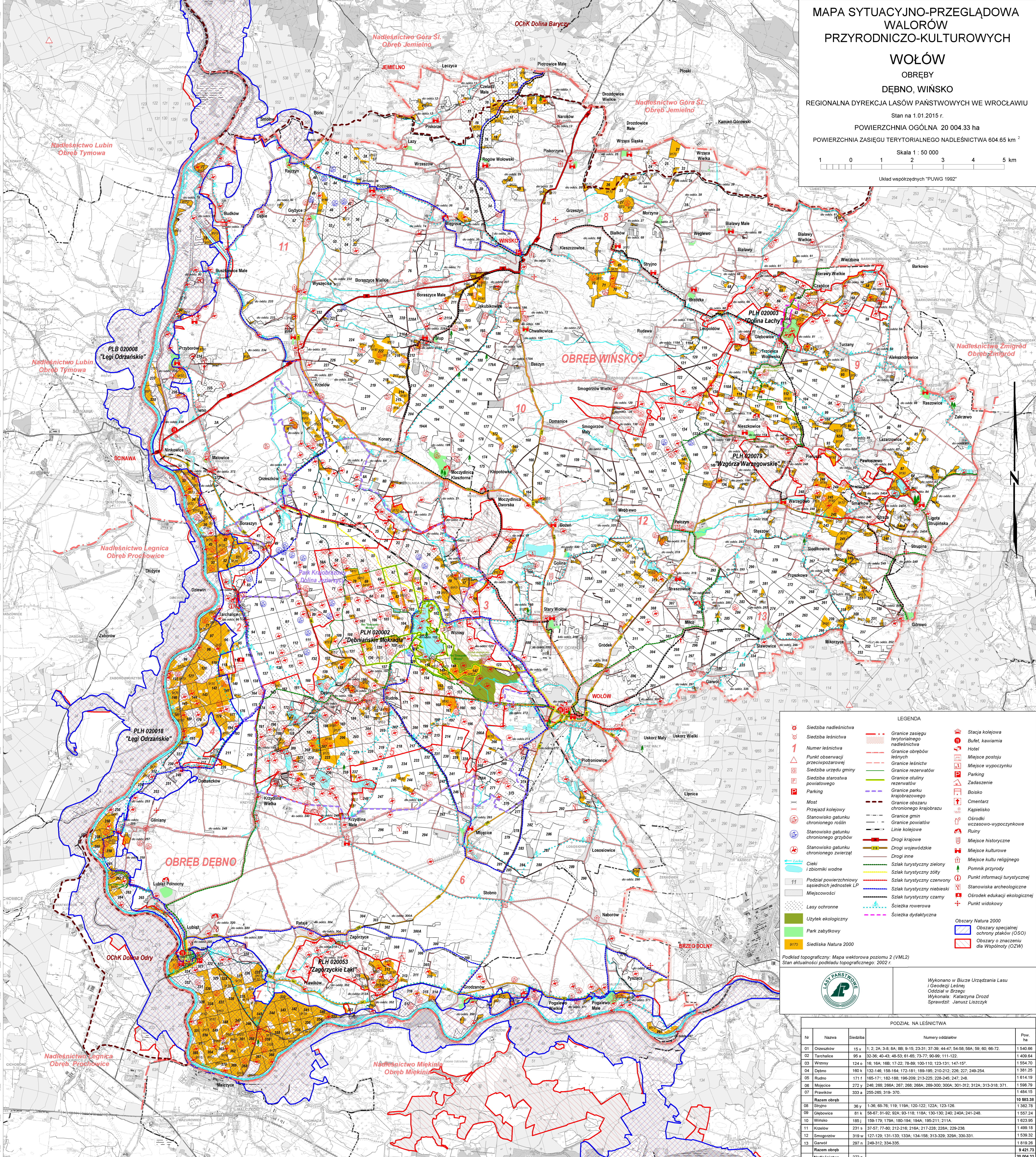
POWIERZCHNIA OGÓLNA 20 004,33 ha

POWIERZCHNIA ZASIĘGU TERYTORIALNEGO NADLEŚNICTWA 604,65 km²

Skala 1 : 50 000

1 0 1 2 3 4 5 km

Układ współrzędnych "PUWG 1992"



LEGENDA

- Siedziba nadleśnictwa
- Granice zasięgu terytorialnego nadleśnictwa
- Granice obszarów leśnych
- Granice rezerwatów
- Granice parku krajobrazowego
- Granice obszaru chronionego krajobrazu
- Granice gmin
- Granice powiatów
- Linie kolejowe
- Drogi krajowe
- Drogi wojewódzkie
- Drogi inne
- Szlak turystyczny zielony
- Szlak turystyczny żółty
- Szlak turystyczny czerwony
- Szlak turystyczny niebieski
- Szlak turystyczny czarny
- Ścieżka rowerowa
- Ścieżka dydaktyczna
- Stacja kolejowa
- Bufet, kawiarnia
- Hotel
- Miejsce postoi
- Miejsce wypoczynku
- Parking
- Zadaszenie
- Boisko
- Cmentarz
- Kapelisko
- Ośrodki wczasowo-wypoczynkowe
- Ruiny
- Miejsce historyczne
- Miejsce kulturowe
- Miejsce kultu religijnego
- Pomnik przyrody
- Punkt informacji turystycznej
- Stankowiska archeologiczne
- Ośrodek edukacji ekologicznej
- Punkt widokowy
- Obszary Natura 2000
- Obszary specjalnej ochrony ptaków (OSO)
- Obszary o znaczeniu dla Wspólnoty (OZW)

Podkład topograficzny: Mapa wektorowa poziomu 2 (VML2)
Stan aktualności podkładu topograficznego: 2002 r.

Wykonano w Biurze Urządzenia Lasu i Gospodki Leśnej, Oddział w Brzeżu
Wykonała: Katarzyna Drozd
Sprawdził: Janusz Liszczyk

PODZIAŁ NA LEŚNICTWA				
Nr	Nazwa	Siedziba	Numery oddziałów	Pow. ha
01	Orzeszków	15 x	1; 2; 3A; 3B; 8A; 8B; 9; 15; 23-31; 37-39; 44-47; 54-58; 58A; 59; 60; 66-72	1 540,66
02	Tarchalice	95 a	32-36; 40-43; 48-53; 61-65; 73-77; 90-99; 111-122	1 409,64
03	Wirzossy	124 o	16; 16A; 16B; 17-22; 78-89; 100-110; 123-131; 147-157	1 554,70
04	Dębno	160 k	132-146; 158-164; 172-181; 189-195; 210-212; 226; 227; 249-254	1 381,25
05	Rudno	171 f	165-171; 182-188; 196-209; 213-225; 228-245; 247; 248	1 614,19
06	Mojście	272 y	246; 268; 266A; 267; 268; 268A; 269-300; 300A; 301-312; 312A; 313-318; 371	1 598,79
07	Prawków	333 a	255-265; 319- 370	1 484,15
Razem obreby				10 683,38
08	Strzyńno	36 y	1-36; 68-76; 119; 118A; 120-122; 122A; 123-126	1 382,78
09	Głębocice	81 k	58-67; 81-92; 92A; 93-118; 118A; 130-130; 240; 240A; 241-245	1 557,24
10	Wińsko	185 j	159-179; 179A; 180-194; 194A; 195-211; 211A	1 623,95
11	Krzyszów	231 s	37-57; 77-80; 212-216; 216A; 217-228; 228A; 229-238	1 499,18
12	Smogorzów	319 w	127-129; 131-133; 133A; 134-158; 313-328; 328A; 330-331	1 539,32
13	Garwół	297 n	249-312; 334-335	1 819,26
Razem obreby				9 421,73
Nadleśnictwo				20 004,33