

**MAPA PRZEGLĄDOWA
OCHRONY LASU
NADLEŚNICTWO
WOŁÓW
OBRĘB
WINSKO**

REGIONALNA DYREKCJA LASÓW PAŃSTWOWYCH WE WROCŁAWIU

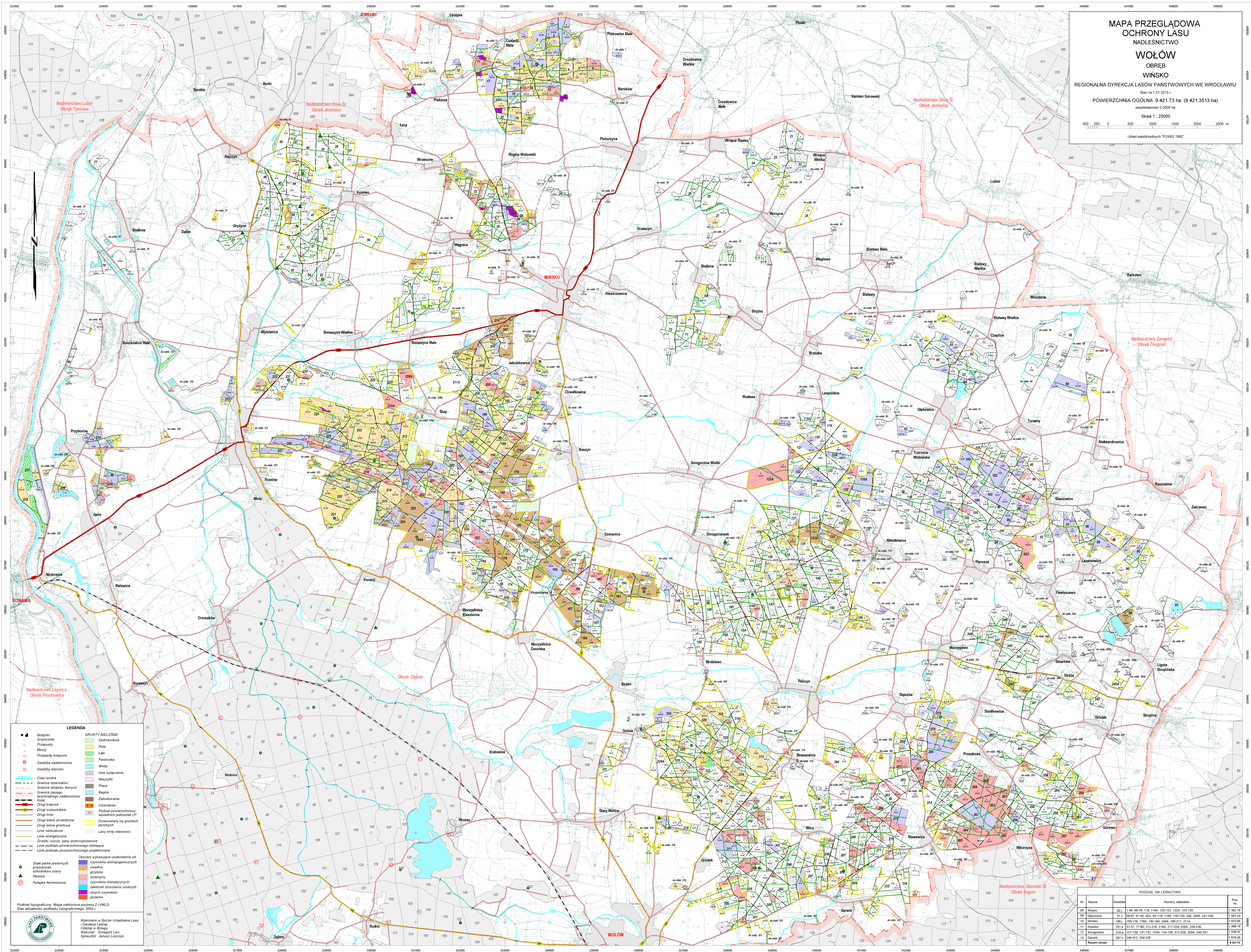
Stan na 1.01.2015 r.

POWIERZCHNIA OGÓLNA 9 421,73 ha (9 421,3513 ha)
współrzędność 0,0000 ha

Skala 1 : 25000

0 500 1000 1500 2000 2500 m

Układ współrzędnych "PUWG 1962"



LEGENDA

■ Budynki	GRUNTY NIELEŚNE
--- Graniczniki	Zadrzewienia
--- Przejazdy	Las
--- Przejazdy kolejowe	Łąki
○ Siedziba nadleśnictwa	Pastwiska
○ Siedziby leśniczych	Wody
--- Ciek wodny	Inne wyłączenia
--- Granice rezerwatów	Nieuszyki
--- Granice obrębów leśnych	Plaże
--- Granice zasięgu tereny planowania nadleśnictwa	Bagna
--- Kolej	Zabudowania
--- Drogi wojewódzkie	Cmentarze
--- Drogi inne	Planowy powierzchniowy zasięgniętych jednostek LP
--- Drogi leśne uwarunkowane	Obszarowy na gruntach obojętnych
--- Drogi leśne gruntowe	Lasowy na gruntach obojętnych
--- Linie oddziałowe	Lasowy inne własności
--- Linie energetyczne	
--- Ścieżki, wiatery, druty pracochronne	Obszary wykazujące uszkodzenia od: owadów, grzybów, zwierząt, czynników klimatycznych, zakłóceń stosunków wodnych, innych czynników i faktów.
--- Linie podziału powierzchniowego istniejące	
--- Linie podziału powierzchniowego projektowane	

Podkład topograficzny: Mapa wektorowa poziomu 2 (VM.2)
Stan aktualności podziału topograficznego: 2002 r.

Wykonano w Biurze Urzędzenia Lasu i Geodezji Leśnej Oddział w Strzegomiu
Wykonali: Grzegorz Lew, Sprawdził: Janusz Liszajczyk

POZIOMY NADLEŚNICTWA

Nr	Nazwa	Siedziba	Numerary oddziałów	Pow. w ha
08	Stryńno	35	1-36; 66-76; 119; 118A; 120-122; 122A; 123-126	1 362,78
09	Głogówiec	61	58-67; 61-62; 62A; 80-116; 116A; 130-132; 240; 240A; 241-246	1 507,24
10	Wólno	145	159-176; 176A; 183-184; 184A; 185-211; 211A	1 423,95
11	Krzyszów	231	37-57; 77-80; 212-216; 216A; 217-228; 228A; 229-238	1 459,18
12	Smogorzów	319	127-129; 131-132; 133A; 134-158; 315-326; 326A; 330-331	1 538,32
13	Garów	267	240-312; 334-335	1 818,29
Razem obręb				9 421,73