

**MAPA PRZEGLĄDOWA
CIĘC RĘBNYCH**
NADLEŚNICTWO
WOŁÓW
OBRĘB
DĘBNO

REGIONALNA DYREKCJA LASÓW PAŃSTWOWYCH WE WROCŁAWIU
Stan na 1.01.2015 r.
POWIERZCHNIA OGÓLNA 10 582,60 ha (10 581 924 ha)
w tym sienne 14 2734 ha
współczesność 0 7832 ha


Skala 1 : 25000

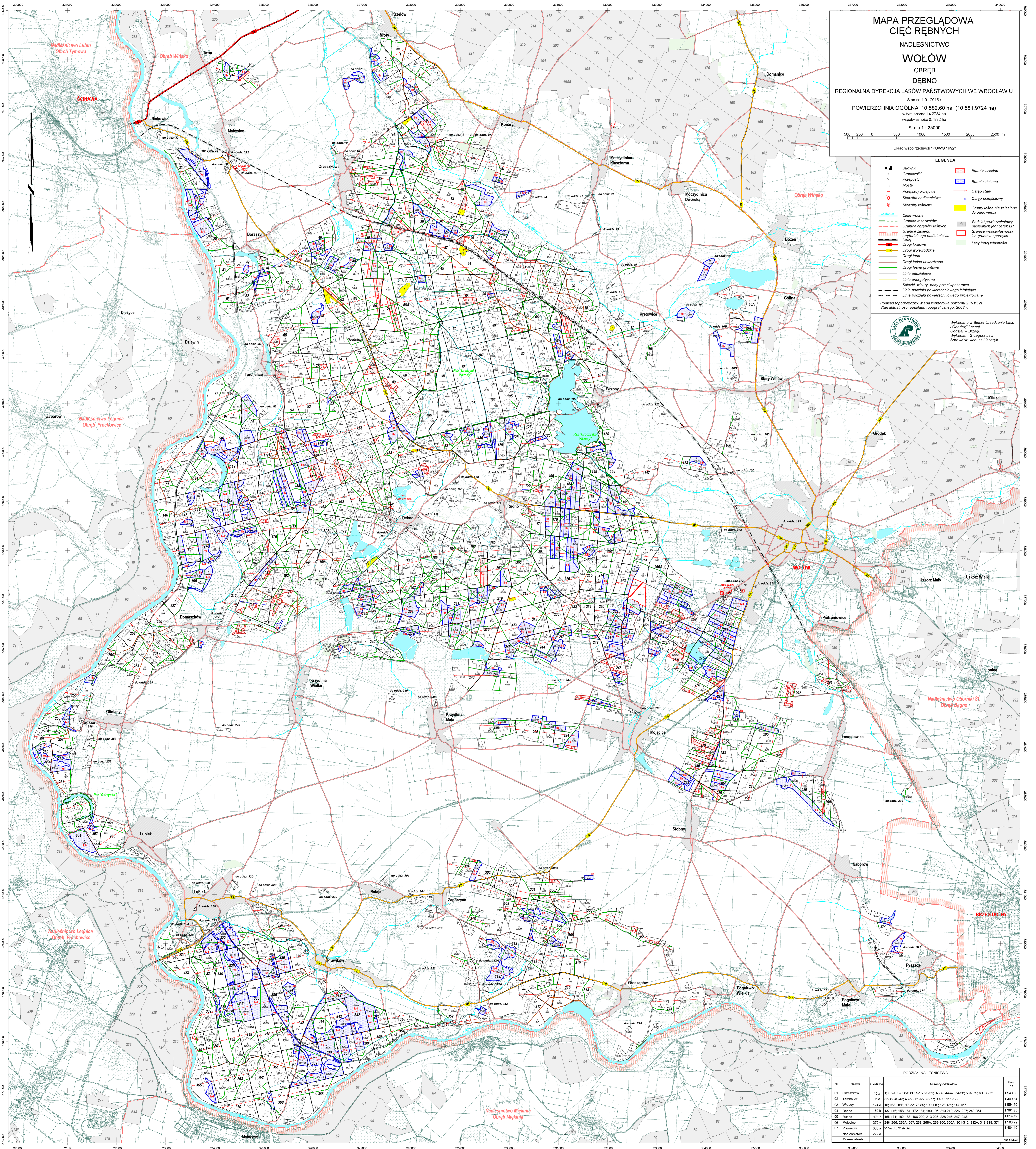
Układ współrzędnych "PLWIG 1992"

LEGENDA

- Budynki
- ▲ Graniczniki
- + Przepusty
- Mosty
- Przejazdy kolejowe
- Siedziba nadleśnictwa
- Siedziby leśnictw
- Ciek wodny
- Granice rezerwatów
- Granice obrębów leśnych
- Granice zasięgu terytoryjnego nadleśnictwa
- Kolej
- Drogi krajowe
- Drogi wojewódzkie
- Drogi inne
- Drogi śluzowe
- Drogi śluzowe
- Linie energetyczne
- Linie energetyczne
- Ścieżki, wiatry, pasy przeciwpożarowe
- Linie podziału powierzchniowego istniejącego
- Linie podziału powierzchniowego projektowanego
- Rębnie zupełne
- Rębnie złożone
- Odstępy stałe
- Odstępy przejściowe
- Grunty leśne nie zaliczone do odnowienia
- Podział powierzchniowy sąsiednich jednostek LP
- Granice współwłasności lub gruntów ogólnych
- Lasy innej własności

Podkład topograficzny: Mapa wektorowa poziomu 2 (VMI.2)
Stan aktualności podkładu topograficznego: 2002 r.

 Wykonano w Biurze Urzędzenia Lasu i Geodezji Leśnej oddział w Brzegu
Wykonali: Grzegorz Lew
Sprawdził: Janusz Liszczyk



PODDZIAŁ NA LEŚNICTWA

Nr	Nazwa	Siedziba	Numery oddziałów	Pow. ha
01	Orzeszków	15 a	1; 2; 2A; 3-6; 8A; 8B; 6-15; 23-31; 37-39; 44-47; 54-58; 58A; 59; 60; 66-72	1 540,68
02	Tarchalce	95 a	32-36; 40-43; 45-53; 61-65; 73-77; 90-99; 111-122	1 409,64
03	Wiroszy	124 a	16; 16A; 16B; 17-22; 78-89; 100-110; 123-131; 147-157	1 554,70
04	Dębno	160 a	132-146; 158-164; 172-181; 189-196; 210-212; 226; 227; 246-254	1 381,25
05	Rudno	171 a	168-171; 183-188; 189-200; 213-225; 228-245; 247; 248	1 614,13
06	Mojęcice	272 a	246; 266; 266A; 267; 268; 268A; 269-300; 300A; 301-312; 312A; 313-318; 371	1 598,79
07	Prawików	333 a	255-265; 319-370	1 484,15
Nadleśnictwo				10 582,60
Razem obręb				10 582,60