

Wykonanie remontu dwóch balkonów wraz z balustradami w budynku leśniczówki w miejscowości Rudno 1a, nr inw. 110/1115 oraz wykonanie remontu dwóch balkonów wraz z balustradami w budynku leśniczówki Orzeszków 91a, nr inw. 110/1978.

OPIS PRZEDMIOTU ZAMÓWIENIA :

„Wykonanie remontu dwóch balkonów wraz z balustradami w budynku leśniczówki w miejscowości Rudno 1a, nr inw. 110/1115 oraz wykonanie remontu dwóch balkonów wraz z balustradami w budynku leśniczówki Orzeszków 91a, nr inw. 110/1978”

1. Przedmiotem zamówienia jest wykonanie remontu dwóch balkonów wraz z balustradami w budynku leśniczówki w miejscowości Rudno 1a, nr inw. 110/1115 oraz wykonanie remontu dwóch balkonów wraz z balustradami w budynku leśniczówki Orzeszków 91a, nr inw. 110/1978.
2. Przewidywany zakres robót:

a) Leśniczówka w miejscowości Rudno 1a, nr inw. 110/1115:

- demontaż uszkodzonych balustrad w ilości ok. 8 mb (jeden balkon)



- rozbiórka uszkodzonych okładzin z płytek ceramicznych w ilości ok. 8 m² (jeden balkon),

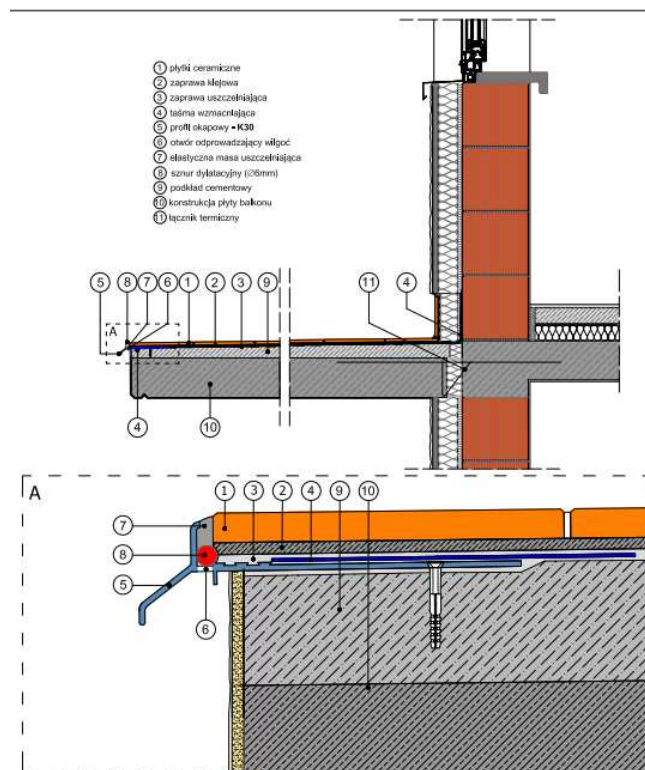


Wykonanie remontu dwóch balkonów wraz z balustradami w budynku leśniczówki w miejscowości Rudno 1a, nr inw. 110/1115 oraz wykonanie remontu dwóch balkonów wraz z balustradami w budynku leśniczówki Orzeszków 91a, nr inw. 110/1978.

- rozbiórka uszkodzonej posadzki cementowej ok. 8 m² (jeden balkon),
- rozbiórka uszkodzonych obróbek blacharskich w ilości ok. 8 mb (jeden balkon)

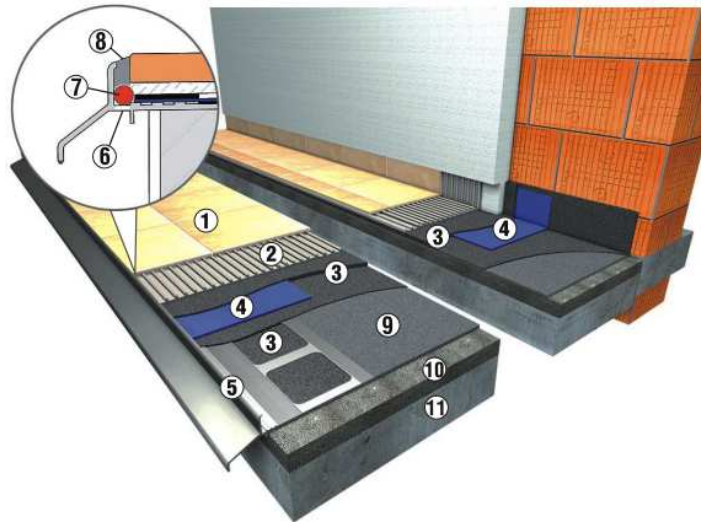


- wykonanie okapu (montaż profilu okapowego) w ilości ok. 8 mb (jeden balkon) oraz szczelnych warstw balkonu ok. 8 m² (jeden balkon), wraz z ułożeniem okładzin z płytek ceramicznych mrozoodpornych w tym wykonanie cokołu z płytek.



Przykładowe rozwiązanie, dopuszcza się zastosowanie rozwiązań równoważnych.

Wykonanie remontu dwóch balkonów wraz z balustradami w budynku leśniczówki w miejscowości Rudno 1a, nr inw. 110/1115 oraz wykonanie remontu dwóch balkonów wraz z balustradami w budynku leśniczówki Orzeszków 91a, nr inw. 110/1978.



Przykład zastosowania profilu K30:

- | | |
|--|---|
| 1. Płytki posadzkowe | 7. Sznur dylacyjny (\varnothing 6mm) |
| 2. Zaprawa klejowa | 8. Elastyczna masa uszczelniająca
(do stosowania na zewnątrz np. poliuretanową). |
| 3. Hydroizolacja: zaprawa uszczelniająca | 9. Zaprawa wyrównawcza |
| 4. Taśma wzmacniająca | 10. Warstwa spadkowa |
| 5. Profil okapowy K30 | 11. Konstrukcja płyty balkonu |
| 6. Otwór odprowadzający wilgoć | |

Przykładowe rozwiązanie, dopuszcza się zastosowanie rozwiązań równoważnych.

- wykonanie stalowych ocynkowanych oraz malowanych proszkowo balustrad balkonów w ilości ok. 8 mb (jeden balkon),



Przykładowe rozwiązanie, dopuszcza się zastosowanie rozwiązań równoważnych.

- roboty wykończeniowe w tym m.in. obrobienie lica balkonów oraz malowanie.

Wykonanie remontu dwóch balkonów wraz z balustradami w budynku leśniczówki w miejscowości Rudno 1a, nr inw. 110/1115 oraz wykonanie remontu dwóch balkonów wraz z balustradami w budynku leśniczówki Orzeszków 91a, nr inw. 110/1978.

b) Leśniczówka w miejscowości Orzeszków 91a, nr inw. 110/1978:

- demontaż uszkodzonych balustrad w ilości ok. 8,5 mb (jeden balkon)



- rozbiórka uszkodzonych okładzin z płytek ceramicznych w ilości ok. 8 m² (jeden balkon),

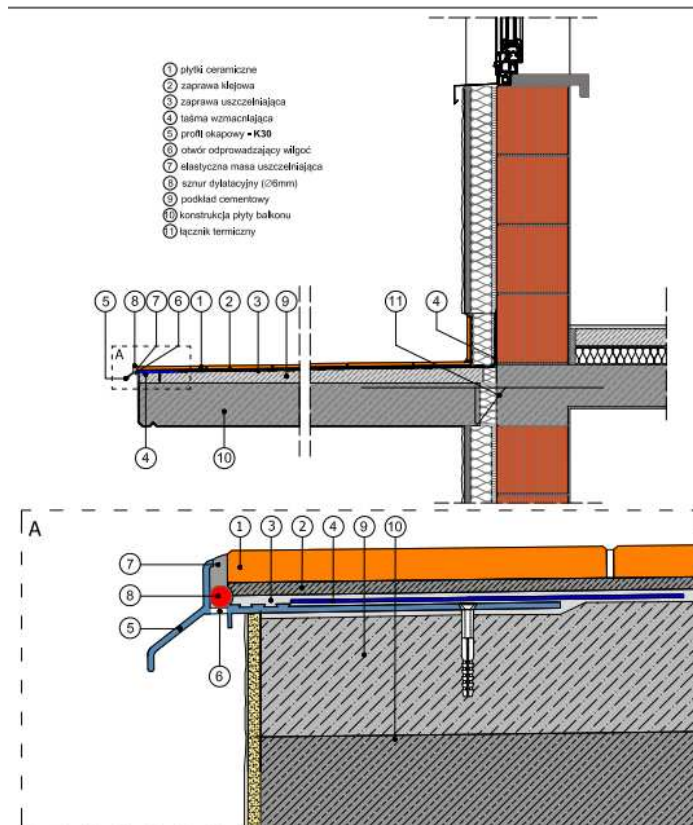


- rozbiórka uszkodzonej posadzki cementowej ok. 8 m² (jeden balkon),
- rozbiórka uszkodzonych obróbek blacharskich w ilości ok. 8,5 mb (jeden balkon)

Wykonanie remontu dwóch balkonów wraz z balustradami w budynku leśniczówki w miejscowości Rudno 1a, nr inw. 110/1115 oraz wykonanie remontu dwóch balkonów wraz z balustradami w budynku leśniczówki Orzeszków 91a, nr inw. 110/1978.

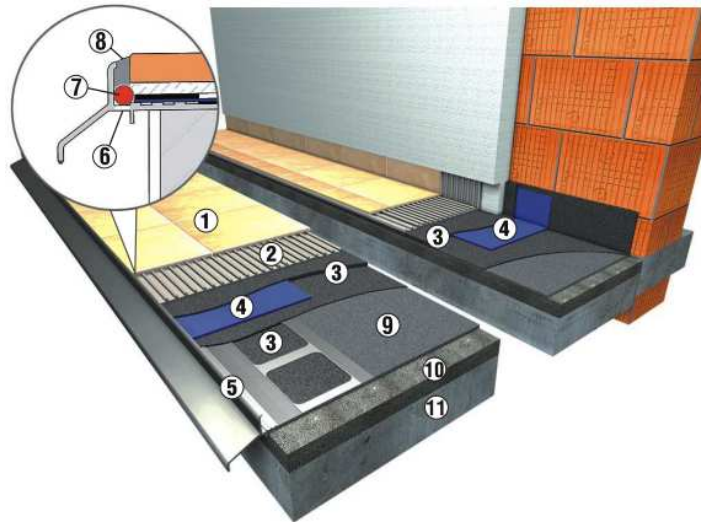


- wykonanie okapu (montaż profilu okapowego) w ilości ok. 8,5 mb (jeden balkon) oraz szczelnych warstw balkonu ok. 8 m² (jeden balkon), wraz z ułożeniem okładzin z płytek ceramicznych mrozoodpornych w tym wykonanie cokołu z płytek.



Przykładowe rozwiązanie, dopuszcza się zastosowanie rozwiązań równoważnych.

Wykonanie remontu dwóch balkonów wraz z balustradami w budynku leśniczówki w miejscowości Rudno 1a, nr inw. 110/1115 oraz wykonanie remontu dwóch balkonów wraz z balustradami w budynku leśniczówki Orzeszków 91a, nr inw. 110/1978.



Przykład zastosowania profilu K30:

- | | |
|--|---|
| 1. Płytki posadzkowe | 7. Sznur dylacyjny (ø 6mm) |
| 2. Zaprawa klejowa | 8. Elastyczna masa uszczelniająca
(do stosowania na zewnątrz np. poliuretanową). |
| 3. Hydroizolacja: zaprawa uszczelniająca | 9. Zaprawa wyrównawcza |
| 4. Taśma wzmacniająca | 10. Warstwa spadkowa |
| 5. Profil okapowy K30 | 11. Konstrukcja płyty balkonowej |
| 6. Otwór odprowadzający wilgoć | |

Przykładowe rozwiązanie, dopuszcza się zastosowanie rozwiązań równoważnych

- wykonanie stalowych ocynkowanych oraz malowanych proszkowo balustrad balkonów w ilości ok. 8,5 mb (jeden balkon),



Przykładowe rozwiązanie, dopuszcza się zastosowanie rozwiązań równoważnych.

- roboty wykończeniowe w tym m.in. obrobienie lica balkonów, skucie zwilgoconych tynków pod balkonem, wykonanie tynku typu „Baranek”, malowanie powierzchni.

Załącznik nr 1 do wniosku nr 10/2020 z dnia 11.08.2020 r.

Wykonanie remontu dwóch balkonów wraz z balustradami w budynku leśniczówki w miejscowości Rudno 1a, nr inw. 110/1115 oraz wykonanie remontu dwóch balkonów wraz z balustradami w budynku leśniczówki Orzeszków 91a, nr inw. 110/1978.



UWAGA:

1. Wszelkie materiały do wykonania prac muszą być uzgodnione z Zamawiającym przed ich wbudowaniem.
2. Kolorystyka elementów (balustrad, płytek, obróbek, tynków) winna być uzgodniona z Zamawiającym przed ich wykonaniem.

Przed złożeniem oferty zaleca się dokonanie wizji lokalnej.