

MAPA SYTUACYJNO-PRZEGLĄDOWA
WALORÓW
PRZYRODNICZO-KULTUROWYCH

NADLEŚNICTWO
ŚWIĘTOSZÓW
OBREBY

ŁASZOWA, ŚWIĘTOSZÓW

REGIONALNA DYREKCJA LASÓW PAŃSTWOWYCH WE WROCŁAWIU

Stan na 1.01.2014 r.

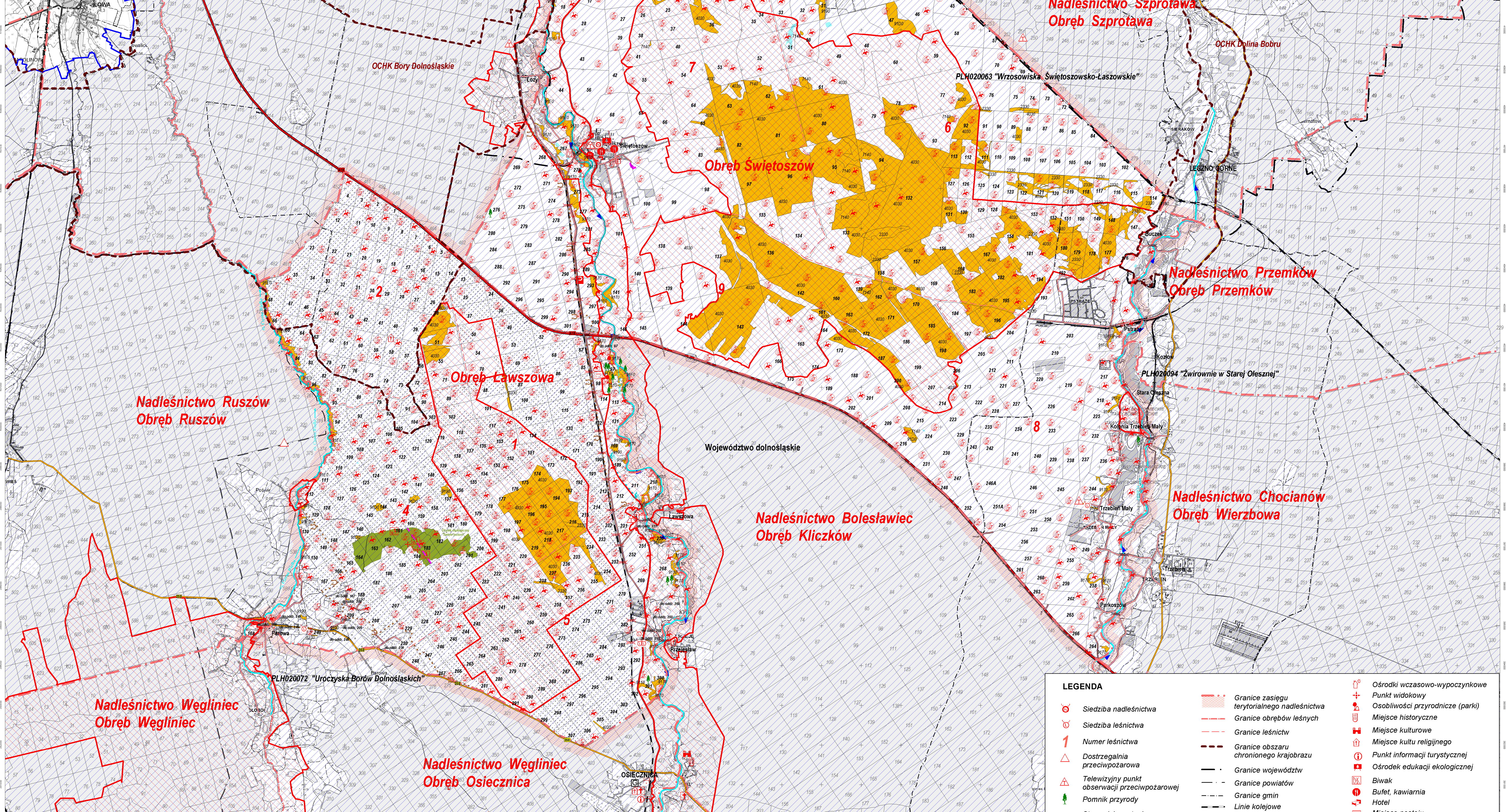
POWIERZCHNIA OGÓLNA 25 359,80 ha

POWIERZCHNIA ZASIĘGU TERYTORIALNEGO NADLEŚNICTWA 279,77 km²

Skala 1 : 50000

1 0 1 2 3 4 5 km

Układ współrzędnych "PUWG 1992"



PODZIAŁ NA LEŚNICTWA

Nr	Nazwa	Siedziba	Numerы oddziałów	Pow. ha
Obreby Łaszowska				
1	Łaszowska	292 g	13;24-25;36-37;49-50;52-54;67-70;85-89;97-102;113-118;131-139;151-156;169-179;189-199;210-221.	2 542,46
2	Jeziornik	292 g	1-12;14-23;26-35;38-48;51;55-66;71-84;95;96.	1 966,96
4	Głębokie	249 gx	90-94;103-112;119-130;140-150;157-168;180-188;200-209;222-230;249.	2 247,01
5	Przejsław	292 ax	231-248;250-307.	2 115,76
Razem obreby				
Obreby Świątoszowskie				
6	Lubiechów	6 c	5, 19-21, 29-33, 45-51, 57-61, 69-80, 84-95, 102-133, 147-158, 167-169, 176-183, 192-195	5 685,44
7	Rudawica	3 b	1-4, 6-12, 12A, 13-18, 22-28, 34-44, 52-56, 62-68, 81-83, 96-100, 134, 135	3 901,71
8	Strachów	244 p	184, 196, 197, 203-246, 246A, 247-251, 251A, 252-266	2 915,60
9	Dębowiec	68 ix	101, 136-146, 159-166, 170-175, 185-189, 198-202, 267-301	3 984,86
Razem obreby				
OGÓLEM NADLEŚNICTWO				
				25359,80

LEGENDA

- Siedziba nadleśnictwa
- Siedziba leśnictwa
- Numer leśnictwa
- Dostrzegalnia przeciwpożarowa
- Telewizyjny punkt obserwacji przeciwpożarowej
- Pomnik przyrody
- Stanowisko gatunku chronionego roślin
- Stanowisko gatunku chronionego zwierząt
- Siedziba urzędu gminy
- Most
- Przejazd kolejowy
- Ciek
- I zbiorniki wodne
- Podział powierzchniowy sąsiednich jednostek LP
- Granice zasięgu terytorialnego nadleśnictwa
- Granice obreby leśnych
- Granice leśnictw
- Granice obszaru chronionego krajobrazu
- Granice województw
- Granice powiatów
- Granice gmin
- Linie kolejowe
- Drogi krajowe
- Drogi wojewódzkie
- Drogi publiczne
- Szlak kajakowy
- Ścieżka rowerowa
- Szlak konny
- Ścieżka dydaktyczna
- Ośrodki wczasowo-wypoczynkowe
- Punkt widokowy
- Osobliwości przyrodnicze (parki)
- Miejsce historyczne
- Miejsce kulturowe
- Miejsce kultu religijnego
- Punkt informacji turystycznej
- Ośrodek edukacji ekologicznej
- Biwak
- Bufet, kawiarnia
- Hotel
- Miejsce postoju
- Miejsce wypoczynku
- Parking
- Zadaszenie
- Boisko
- Cmentarz
- Użytek ekologiczny
- Obszary Natura 2000
- Obszary specjalnej ochrony ptaków (OSO)
- Obszary mające znaczenie dla Wspólnoty (OWZ)
- Siedziska Natura 2000

Podkład topograficzny: Mapa wektorowa poziomu 2 (VML2)
Stan aktualności podkładu topograficznego: 2002 r.



Wykonano w Biurze Urzędania Lasu i Geodezji Leśnej
Oddział w Brzegu
Wykonała: Katarzyna Drodz
Sprawdził: Jarosław Wierzbicki