

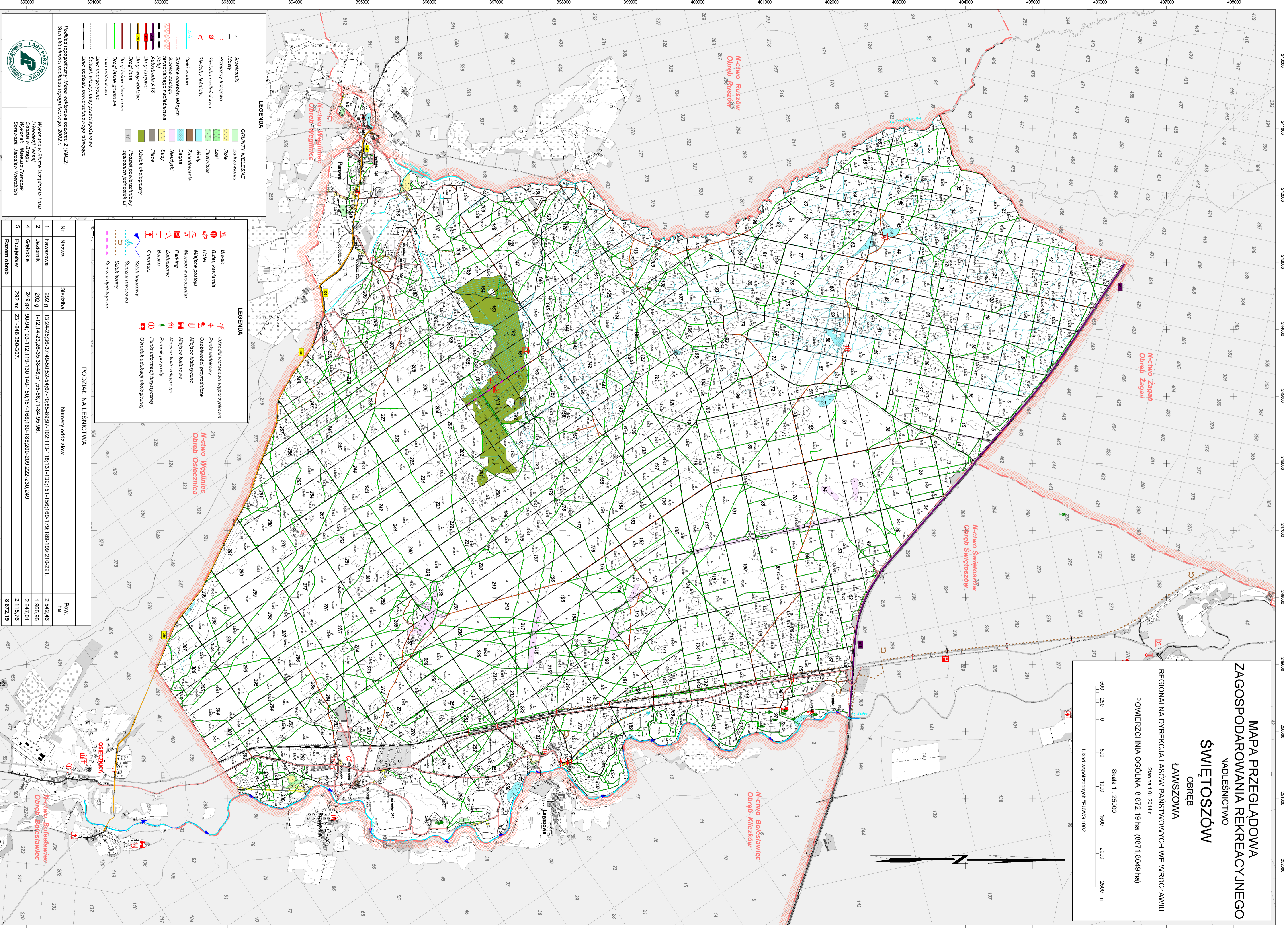
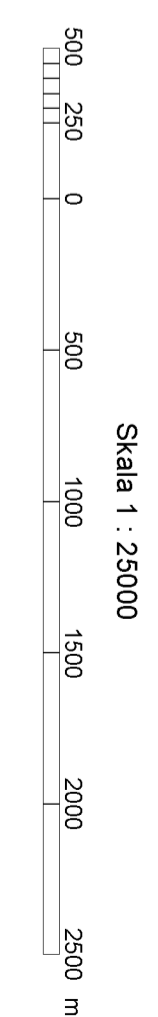
**MAPA PRZEGLĄDOWA
ZAGOSPODAROWANIA REKREACYJNEGO
NADLEŚNICTWO
ŚWIĘTOSZÓW
OBRĘB
ŁAWSZOWA**

REGIONALNA DYREKCJA LASÓW PAŃSTWOWYCH WE WROCŁAWIU

Smapa na 1.01.2014 r.
POWIERZCHNIA OGÓLNA 8 872,19 ha (8871,8049 ha)

Skala 1 : 25000

Lubiąd współrzędnych "PUWG 1982"



LEGENDA

- Błwik
- Biulet, kawałki
- Hotel
- Miejsce postoi
- Miejsce wypoczynku
- Parking
- Zadaszenie
- Boisko
- Ośrodek
- Stajk kajakowy
- Siatka rowerowa
- Siatka dydaktyczna
- Ośrodek wczasowo-wypoczynkowy
- Punkt widokowy
- Osobliwości przyrodnicze
- Miejsca historyczne
- Miejsca kulturowe
- Pomniki przyrody
- Punkt informacji turystycznej
- Ośrodek edukacji ekologicznej

PODZIAŁ NA LEŚNICTWA

Nr	Nazwa	Siedziba	Numery oddziałów	Pow. ha
1	Ławszowa	292 g	13.24-25.36-37.49-50.52-54.67-70.85-89.97-102.113-118.131-139.151-166.168-179-189-199-210-221	2 542,46
2	Jazonik	292 g	1-12-14-23-26-35-38-48-51-55-66-71-84-95-96	1 966,96
4	Głębokie	249 gr	90-94-103-112-119-130-140-150-151-168-180-188-200-209-222-230-249	2 247,01
5	Przejelaw	292 sk	231-248-250-307	2 115,76
Razem obręb				8 872,19

LEGENDA

- Zadrzewienia
- Role
- Łąki
- Parkiwa
- Wody
- Zabudowania
- Bagna
- Niezręby
- Płace
- Użytk ekologiczny
- Podział powierzchniowy sąsiednich jednostek LP
- Graniczniki
- Kęsy
- Przejazdy kolejowe
- Sieczka nadsieczna
- Sieczki / kęsy
- Ciek wodne
- Granice obszarów leśnych
- Granice stacji
- Granice nadsieczne
- Kolej
- Autostrada A18
- Drogi trójdrogowe
- Drogi wojewódzkie
- Drogi lasne
- Drogi lasne granulowe
- Linia oddziałowa
- Linie energetyczne
- Siatki, wizyty, lasy przeciwpowodziowe
- Linia podziału powierzchniowego istniejącego

Podział topograficzny. Mapa wlotowa poziomu 2 (VM.2)
Stan aktualności podziału topograficznego: 2002 r.

LASTASZOWA

Wykonano w Biurze Urzędzenia Lasu
(Geodzy Leński)
Wykonali: Mateusz Franczak
Sprawdził: Jarosław Wierzbicki