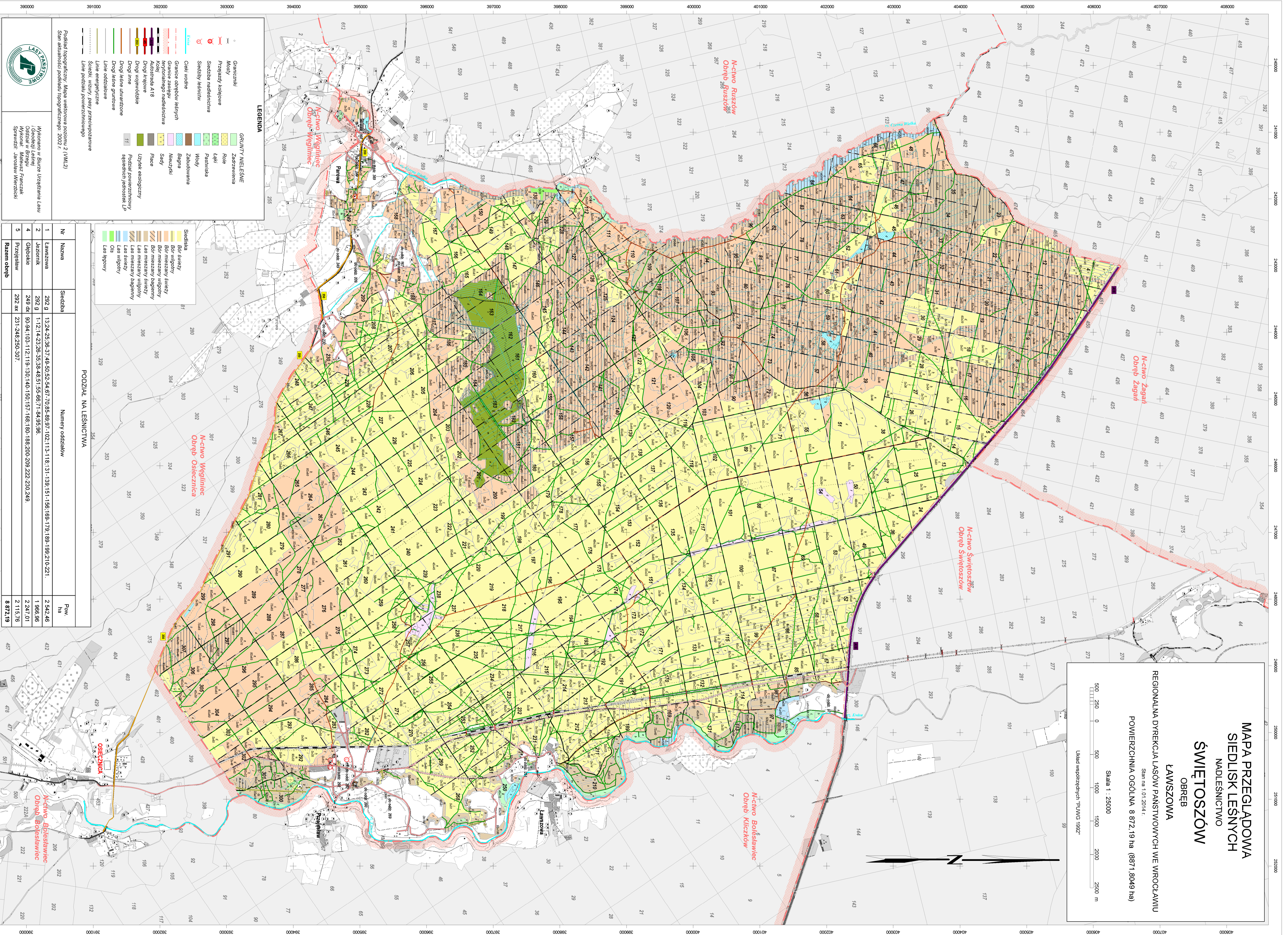


**MAPA PRZEGLĄDOWA  
SIEDLISK LĘSNYCH  
NADEŚNICZTWO  
ŚWIĘTOSZÓW  
OBRĘB  
ŁAWSZOWA**

REGIONALNA DYREKCJA LASÓW PAŃSTWOWYCH WE WROCŁAWIU  
Siatka 1:01.2014-1  
POWIERZCHNIA OGÓLNA 8 872,19 ha (8871,8049 ha)

Skala 1 : 25000  
0 500 1000 1500 2000 2500 m  
Układ współrzędnych "PWLIG 1982"



**LEGENDA**

	GRUNTY MIEJSKIE		Zadrzewienia
	Role		Łąki
	Lasy		Pastwiska
	Wody		Zabudowania
	Bagne		Miejszyski
	Sady		Polece
	Użytki ekologiczne		Podział powierzchniowy sąsiedztwa jesionek LP
	Linie energetyczne		Las świniowy
	Szlaki, wizyty, pasy przeciwpowodziowe		Las wilgotny
	Linie podziału powierzchniowego		Las łęgowy

**GRUNTY MIEJSKIE**

	Siedziska
	Bor świniowy
	Bor wilgotny
	Bor mieszany świniowy
	Bor mieszany wilgotny
	Bor mieszany bagajny
	Bor mieszany świerzy
	Las mieszany bagajny
	Las mieszany świerzy
	Las świniowy
	Las łęgowy

**PODZIAŁ NA LESNICZTWA**

Nr	Nazwa	Siedziba	Numery oddziałów	Pow. ha
1	Ławszowa	292 g	13-24-25-26-37-49-50-52-54-67-70-85-89-97-102-113-118-131-139-151-156-169-179-189-199-210-221	2 542,46
2	Jasionik	292 g	1-12-14-23-26-28-35-38-48-51-55-66-71-84-95-96	1 966,96
4	Głębokie	249 dx	90-94-103-112-119-130-140-150-151-168-180-188-200-209-222-230-249	2 247,01
5	Przejęsław	292 sk	231-248-250-307	2 115,76
<b>Razem obręb</b>				<b>8 872,19</b>

**LASTWISZCZYNIA**

Wykonano w Burze Urządzenia Lasu  
Geodzy: Lebnig  
L. Wójcik, M. Matusz, F. Franczak  
Sprawdził: J. Jasiewicz, W. Wierzbicki

Podział topograficzny. Mapa wektorna poziomu 2 (VM.2)  
Stan aktualności podziału topograficznego: 2002 r.