

MAPA PRZEGLĄDOWA
PRZEDMIOTÓW I FORM OCHRONY
NATURA 2000

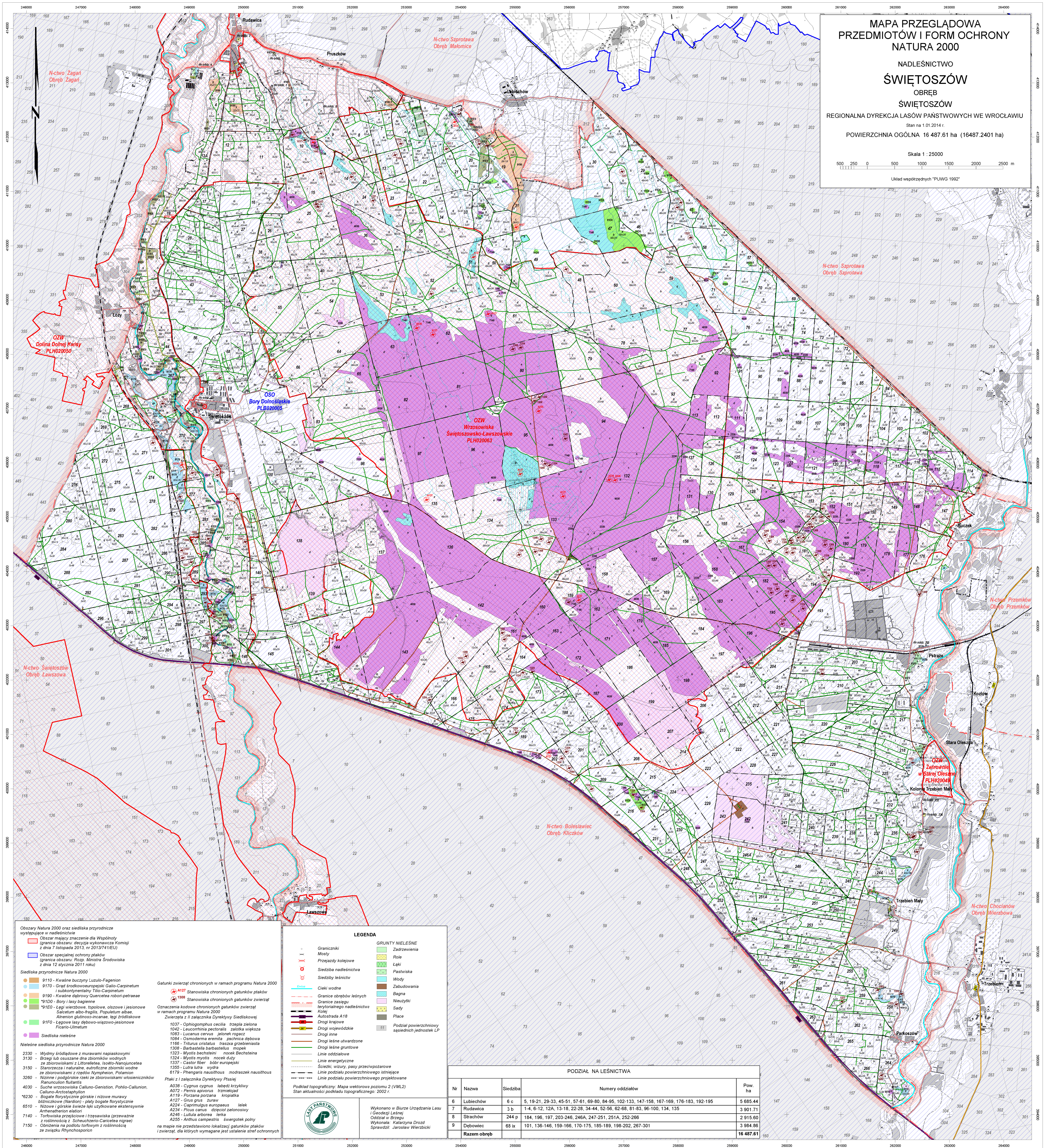
NADLEŚNICTWO
ŚWIĘTOSZÓW
OBRĘB
ŚWIĘTOSZÓW

REGIONALNA DYREKCCJA LASÓW PAŃSTWOWYCH WE WROCŁAWIU
Stan na 1.01.2014 r.
POWIERZCHNIA OGÓLNA 16 487,61 ha (16487.2401 ha)

Skala 1 : 25000

500 250 0 500 1000 1500 2000 2500 m

Układ współrzędnych "PUWG 1992"



Obszary Natura 2000 oraz siedliska przyrodnicze występujące w nadleśnictwie

Obszar miękkiej oceny dla Wspólnoty (granica obszaru: decyzja wykonawcza Komisji z dnia 7 listopada 2013, nr 2013/741/EU)

Obszar specjalnej ochrony ptaków (granica obszaru: Rozp. Ministra Środowiska z dnia 12 stycznia 2011 roku)

Siedliska przyrodnicze Natura 2000

- 9110 - Kwaśna buczyna Luzulo-Fagenion
- 9170 - Grąd środkowoeuropejski Galio-Carpinetum i subkontynentalny Tilio-Carpinetum
- 9190 - Kwaśna dąbrowa Querceto robur-petraeae
- *91D0 - Bory i lasy bagienne
- *91E0 - Lęgi uierzawowe, topolowe, olizowe i jełcinowe Salicetum albae-fragilis, Populetum albae, Alnetum glutinoso-incanae, lęgi środkowe Ficario-Ulmetum
- 91F0 - Legowe lasy dębowo-wiązowo-jełcinowe
- Siedliska nieleśne

Nieleśne siedliska przyrodnicze Natura 2000

- 2330 - Wymytny śródleśny z murawami napaskowymi
- 3130 - Brzozy lub osuszone dna zbiorników wodnych ze zbiorowiskami z Littorelletta, Isoetes-Najasplacetae
- 3150 - Starorzeczca i naturalne, eutroficzne zbiorniki wodne ze zbiorowiskami z rzędów Nymphaea, Potamogeton
- 3260 - Nizinne i podgórskie rzeki ze zbiorowiskami wiościoczników Ranunculion fluitans
- 4030 - Suche wrzosowiska Calluno-Genietion, Pohlio-Callunion, Calluno-Arcostaphyloion
- *6230 - Białe floryzacyjne górskie i nizine murawy bliźniczkowe (Herdion) - płaty bogate floryzacyjnie
- 6510 - Nizowe i górskie łąki świeże łąki użytkowane ekstensywnie Arrhenatheretion elatior
- 7140 - Torfowiska przejściowe i trzęsawiska (przeważnie z roślinnością z Scheuchzeria-Carexeta nigrae)
- 7150 - Obszary na podłożu torfowym z roślinnością ze związku Rhyngosporion

Gatunki zwierząt chronionych w ramach programu Natura 2000

- A121 - Stawoniska chronionych gatunków ptaków
- 1308 - Kwaśna dąbrowa chronionych gatunków zwierząt

Oznaczenia kodowe chronionych gatunków zwierząt w ramach programu Natura 2000

Zwierzęta z I załącznika Dyrektywy Siedliskowej

- 1037 - Ophiophagus cecilia trzepla zielona
- 1042 - Leucornis pectoralis żabiłka wiejska
- 1083 - Lucanus cervus jalonek rogacz
- 1084 - Osmodroma eremita pszczyca dębowa
- 1166 - Triturus cristatus truskawka
- 1308 - Barbastella barbastellus mopek
- 1323 - Myotis bechsteinii nosak Bechsteina
- 1324 - Myotis myotis mopek szary
- 1337 - Castor fiber bobr europejski
- 1355 - Lutra lutra wydrza
- 6179 - Phocaena nausitrusz podrozek nauticus

Ptaki z I załącznika Dyrektywy Ptasięj

- A038 - Cygnus cygnus labędź krzykwy
- A072 - Pernis ptilorhynchus trzmieląg
- A119 - Porzana porzana kropielnica
- A127 - Grus grus żuraw
- A224 - Caprimulgus europaeus telek
- A234 - Picus canus dzięcioł szarobrowy
- A246 - Lullula arborea lerka
- A255 - Anthus campestris świergotek polny

na mapie nie przedstawiono lokalizacji gatunków ptaków i zwierząt, dla których wymagane jest ustalenie stref ochronnych

LEGENDA

Graniczki

- Graniczki
- Przejazdy kolejowe
- Siedziba nadleśnictwa
- Siedziby leśnictw
- Cieki wodne
- Graniczki obrębów leśnych
- Graniczki zasięgu terytorialnego nadleśnictwa
- Kolej
- Autostrada A18
- Drogi krajowe
- Drogi wojewódzkie
- Drogi inne
- Drogi leśne utwardzone
- Drogi leśne gruntowe
- Linie oddziałowe
- Linie energetyczne
- Drogi krajowe, pasy przeciwośladowe
- Linie podziału powierzchniowego istniejące
- Linie podziału powierzchniowego projektowane

GRUNTY NIELEŚNE

- Zadrzewienia
- Role
- Łąki
- Pastwiska
- Wody
- Zabudowania
- Bagna
- Neuzyki
- Sady
- Place
- Podział powierzchniowy sąsiednich jednostek LP

Podkład topograficzny: Mapa wektorowa poziomu 2 (VML2)
Stan aktualności podkładu topograficznego: 2002 r.

Wykonano w Biurze Urzędzenia Lasu i Geodezji Leśnej
Odczytał w Brześciu
Wykonała: Katarzyna Drozd
Sprawdził: Jarosław Wierzbicki

PODZIAŁ NA LEŚNICTWA

Nr	Nazwa	Siedziba	Numer oddziałów	Pow. ha
6	Lubiechów	6 c	5, 19-21, 29-33, 45-51, 57-61, 69-80, 84-95, 102-133, 147-158, 167-169, 176-183, 192-195	5 685,44
7	Rudawica	3 b	1-4, 6-12, 12A, 13-18, 22-28, 34-44, 52-56, 62-68, 81-83, 96-100, 134, 135	3 901,71
8	Strachów	244 p	184, 196, 197, 203-246, 246A, 247-251, 251A, 252-266	2 915,60
9	Debowiec	68 ix	101, 136-146, 159-166, 170-175, 185-189, 198-202, 267-301	3 984,96
Razem obręb				16 487,61