

# MAPA PRZEGLĄDOWA PRZEDMIOTÓW I FORM OCHRONY NATURA 2000

NADLEŚNICTWO

## ŚWIĘTOSZÓW

OBRĘB  
ŁAWSZOWA

REGIONALNA DYREKCCJA LASÓW PAŃSTWOWYCH WE WROCŁAWIU

Stan na 1.01.2014 r.

POWIERZCHNIA OGÓLNA 8 872,19 ha (8871,8049 ha)

Skala 1 : 25000

500 250 0 500 1000 1500 2000 2500 m

Układ współrzędnych "PUWG 1992"

**LEGENDA**

- Graniczniki
- Mosty
- Przejazdy kolejowe
- Siedziba nadleśnictwa
- Siedziby leśnictw
- Cieków wodnych
- Granice obrębów leśnych
- Granice zasięgu terytorialnego nadleśnictwa
- Autostrada A18
- Drogi krajowe
- Drogi wojewódzkie
- Drogi inne
- Drogi leśne utwardzone
- Drogi leśne gruntowe
- Linie oddzielowe
- Linie energetyczne
- Ścieżki, wiatru, pasy przeciwpożarowe
- Linie podziału powierzchniowego istniejące
- Linie podziału powierzchniowego projektowane

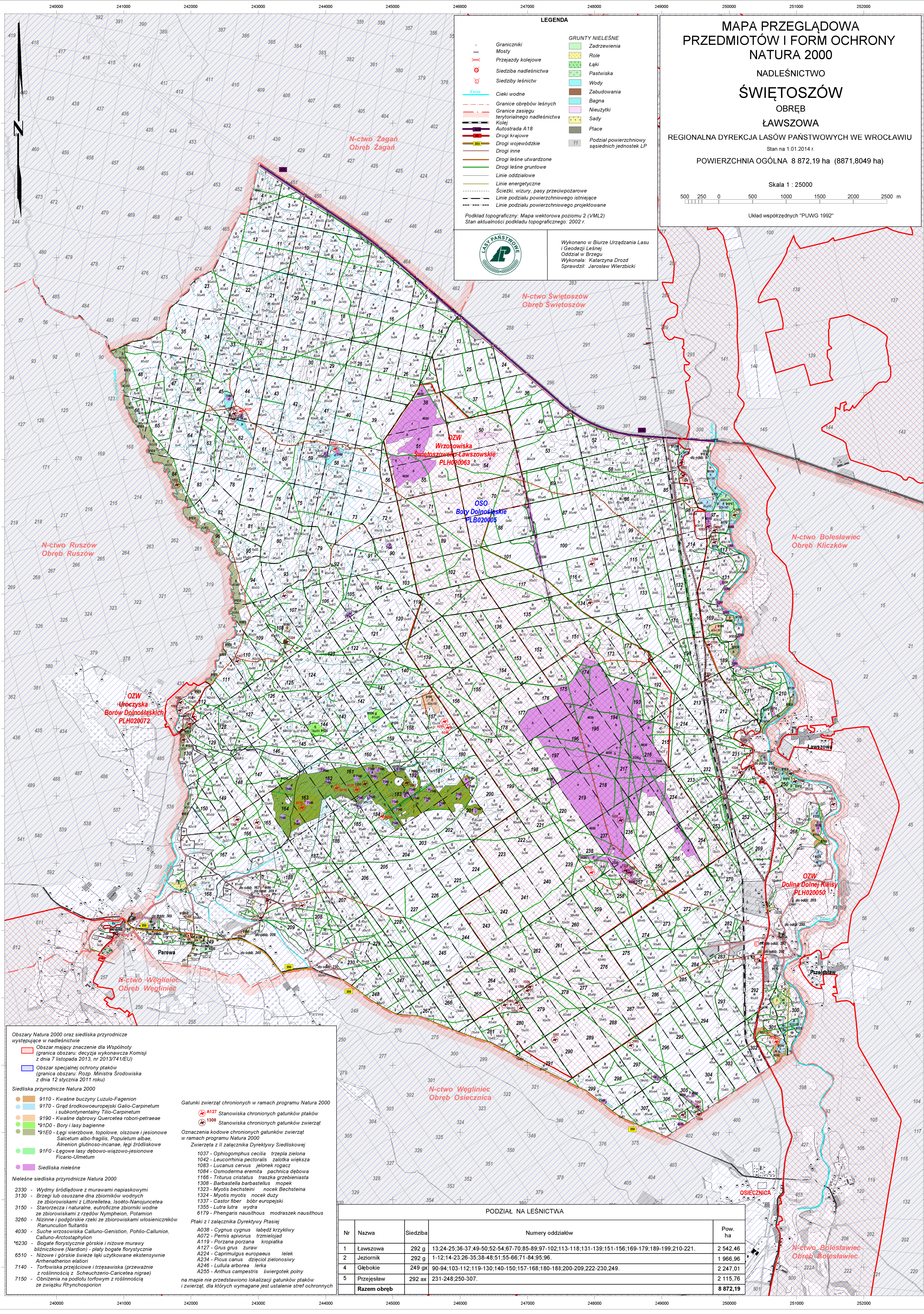
**GRUNTY NIELEŚNE**

- Zadrzewienia
- Role
- Łąki
- Pastwiska
- Wody
- Zabudowania
- Bagna
- Nieużytki
- Sady
- Place
- Podział powierzchniowy sąsiednich jednostek LP

Podkład topograficzny: Mapa wektorowa poziomu 2 (VML2)  
Stan aktualności podkładu topograficznego: 2002 r.



Wykonano w Biurze Urządzania Lasu i Geodezji Leśnej  
Oddział w Brzegu  
Wykonała: Katarzyna Drozd  
Sprawdził: Jarosław Wierzbicki



- Obszary Natura 2000 oraz siedliska przyrodnicze występujące w nadleśnictwie**
- Obszar mający znaczenie dla Wspólnoty (granica obszaru: decyzja wykonawcza Komisji z dnia 7 listopada 2013, nr 2013/741/EU)
  - Obszar specjalnej ochrony ptaków (granica obszaru: Rozp. Ministra Środowiska z dnia 12 stycznia 2011 roku)
- Siedliska przyrodnicze Natura 2000**
- 9110 - Kwadratowy buczyna Luzulo-Fagenion
  - 9170 - Grąd środkowoeuropejski Galio-Carpinetum i subkontynentalny Tilio-Carpinetum
  - 9190 - Kwadratowy dąbrowy Querceteta robur-petraeae
  - 91D0 - Bory i lasy bagienne
  - 91E0 - Legi wierzbowe, topolowe, olszowe i jesionowe Salicetum albo-fragilis, Populetum albae, Alnion glutinoso-incanae, legi śródskrajowej Ficario-Ulmum
  - 91F0 - Legowe lasy dębowo-wiązowo-jesionowe
  - Siedliska nieleśne
- Nieleśne siedliska przyrodnicze Natura 2000**
- 2330 - Wydmy śródłądowe z murawami napiaskowymi
  - 3130 - Brzegi lub osuszone dna zbiorników wodnych ze zbiorowiskami z Littoreletta, Isoëto-Najunceteta
  - 3150 - Starorzecza i naturalne, eutroficzne zbiorniki wodne ze zbiorowiskami z rzędów Nymphaion, Potamoion
  - 3260 - Nizinne i podgórskie rzeki ze zbiorowiskami wiosienicznymi Ranunculion fluitantis
  - 4030 - Suche wrzosowiska Calluno-Geniston, Pohlo-Callunion, Calluno-Arctostaphylin
  - 6230 - Bogate florystycznie górskie i nizinne murawy bliźniczkowe (Nardion) - płaty bogate florystycznie
  - 6510 - Nizowe i górskie świeże łąki użytkowane ekstensywnie Arhenatherion elatiori
  - 7140 - Torfowiska przejściowe i trzęsawiska (przeważnie z roślinnością z Scheuchzeria-Carexetalia nigrae)
  - 7150 - Obniżenia na podłożu torfowym z roślinnością ze związku Rhychnosporion
- Gatunki chronionych w ramach programu Natura 2000**
- A127 - Stanowiska chronionych gatunków ptaków
  - 1308 - Stanowiska chronionych gatunków zwierząt
- Oznaczenia kodowe chronionych gatunków zwierząt w ramach programu Natura 2000**
- związki z II załącznika Dyrektywy Siedliskowej
- 1037 - Ophiogomphus caecilia trzupia zielona
  - 1042 - Leucorhina pectoralis żalotka wiejsza
  - 1083 - Lucanus cervus jelonek rogacz
  - 1084 - Osmoderma eremita pachnica dębowa
  - 1106 - Triturus cristatus trzaskia grzebieniasta
  - 1308 - Barbastella barbastellus mopek
  - 1323 - Myotis bechsteini norek bechsteina
  - 1324 - Myotis myotis norek duży
  - 1337 - Castor fiber bóbr europejski
  - 1355 - Lutra lutra wydra
  - 6179 - Phengaris nausithous modraszek nausithous
- Ptaki z I załącznika Dyrektywy Ptasiej**
- A038 - Cynogus cygnus łabędź krzykliwy
  - A072 - Pernis ptilorhynchus trzmielogłód
  - A119 - Porzana porzana kropielka
  - A127 - Grus grus żuraw
  - A224 - Caprimulgus europaeus lelek
  - A234 - Picus canus dzięcioł zielonosiwy
  - A246 - Lullula arborea lerka
  - A255 - Anthus campestris świergotek polny
- na mapie nie przedstawiono lokalizacji gatunków ptaków i zwierząt, dla których wymagane jest ustalenie stref ochronnych

**PODZIAŁ NA LEŚNICTWA**

Nr	Nazwa	Siedziba	Numery oddziałów	Pow. ha
1	Ławszowa	292 g	13,24-25;36-37;49-50;52-54;67-70;85-89;97-102;113-118;131-139;151-156;169-179;189-199;210-221.	2 542,46
2	Jeziornik	292 g	1-12;14-23;26-35;38-48;51;55-66;71-84;95;96.	1 968,96
4	Głębokie	249 gx	90-94;103-112;119-130;140-150;157-168;180-183;200-209;222-230;249.	2 247,01
5	Przejsław	292 ax	231-248;250-307.	2 115,76
<b>Razem obręb</b>				<b>8 872,19</b>