

**MAPA PRZEGLĄDOWA
OCHRONY PRZECIWPÓŻAROWEJ
NADLEŚNICTWO
ŚWIĘTOSZÓW
OBRĘB
ŚWIĘTOSZÓW**

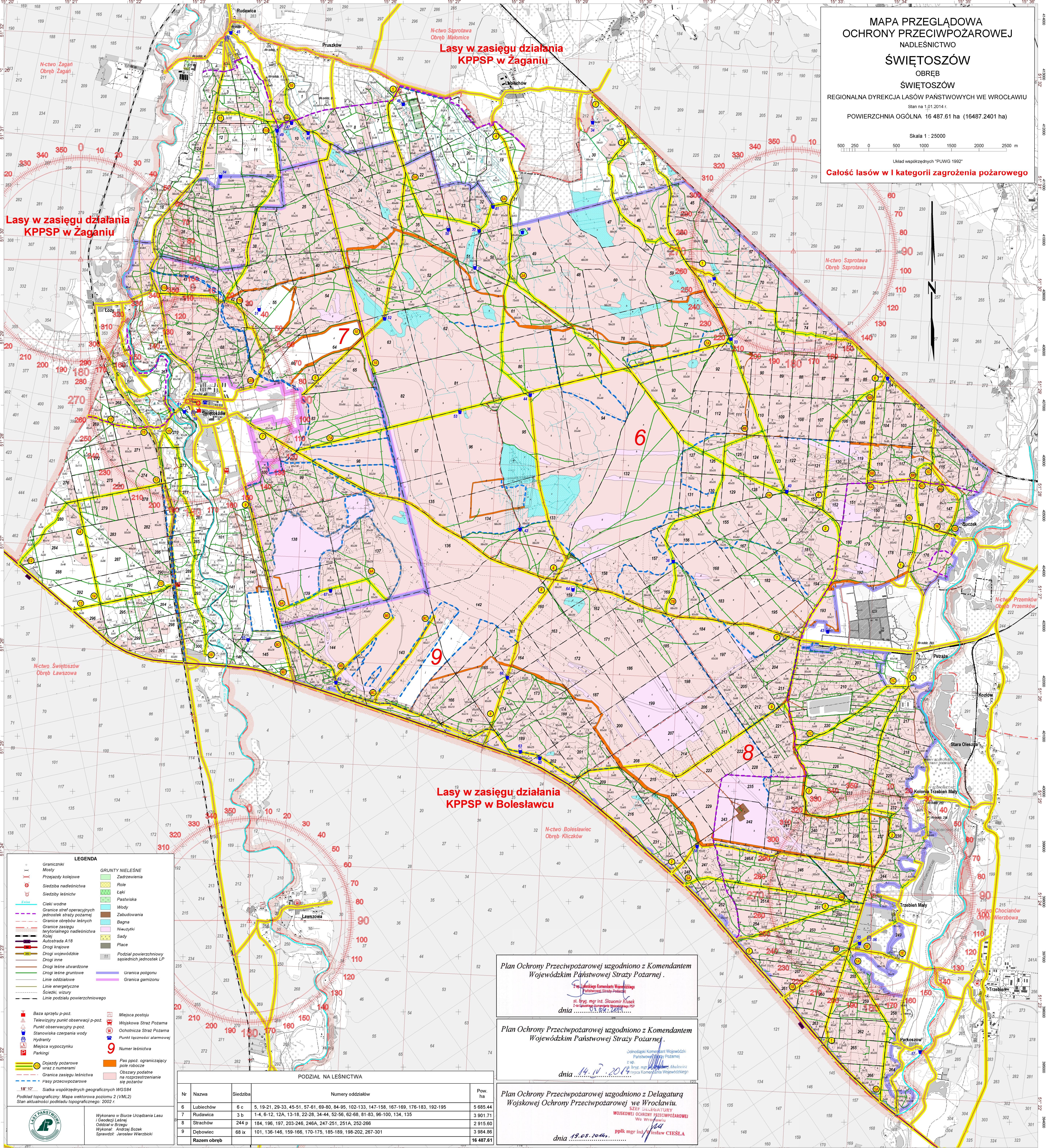
REGIONALNA DYREKCJA LASÓW PAŃSTWOWYCH WE WROCŁAWIU
Stan na 1.01.2014 r.

POWIERZCHNIA OGÓLNA 16 487,61 ha (16487.2401 ha)

Skala 1 : 25000

Układ współrzędnych "PLWIG 1992"

Całość lasów w I kategorii zagrożenia pożarowego



**Lasy w zasięgu działania
KPPSP w Żaganiu**

**Lasy w zasięgu działania
KPPSP w Żaganiu**

**Lasy w zasięgu działania
KPPSP w Bolesławcu**

- LEGENDA**
- Graniczki
 - Miasty
 - Przejazdy kolejowe
 - Siedziba nadleśnictwa
 - Siedziby leśnictw
 - Ekspozycja
 - Ciekłki wodne
 - Granicze stref operacyjnych jednostek strażniczych
 - Granicze obszarów leśnych
 - Granicze zasięgu terytorialnego nadleśnictwa
 - Kolej
 - Autostrada A18
 - Drogi krajowe
 - Drogi wojewódzkie
 - Drogi inne
 - Drogi leśne utwardzone
 - Drogi leśne gruntowe
 - Linie oddziałowe
 - Linie energetyczne
 - Societki wiatru
 - Linie podziału powierzchniowego
 - Baza sprzętu p-poż.
 - Televizyjny punkt obserwacji p-poż.
 - Punkt obserwacyjny p-poż.
 - Stanowiska czerpania wody
 - Hydranty
 - Miejsca wypoczynku
 - Parkingi
 - Dojazdy pożarowe wraz z numerami
 - Granicza zasięgu leśnictwa
 - Pasy przeciwpożarowe
 - Siatka współrzędnych geograficznych WGS84
- GRUNTY MIEJSKIE**
- Zadrzewienia
 - Rolę
 - Łąki
 - Pastwiska
 - Wody
 - Zabudowania
 - Bagna
 - Niewyżłoki
 - Sady
 - Placce
 - Podział powierzchniowy sąsiednich jednostek LP
 - Granicza poligonu
 - Granicza garnizonu
- Miejsca postoju
 - Wojskowa Straz Pożarna
 - Ochotnicza Straz Pożarna
 - Punkt łączności alarmowej
 - Numer leśnictwa
 - Pas ppoż. ograniczający pole robocze
 - Obszary podatne na rozprzestrzenianie się pożarów

PODZIAŁ NA LEŚNICTWA

Nr	Nazwa	Siedziba	Numery oddziałów	Pow. ha
6	Lubiechów	6 c	5, 19-21, 29-33, 45-51, 57-61, 69-80, 84-95, 102-133, 147-158, 167-169, 176-183, 192-195	5 685,44
7	Rudawica	3 b	1-4, 6-12, 12A, 13-18, 22-28, 34-44, 52-56, 62-68, 81-83, 96-100, 134, 135	3 901,71
8	Strachów	244 p	184, 196, 197, 203-246, 246A, 247-251, 251A, 252-266	2 915,60
9	Dębowiec	68 ix	101, 136-146, 159-166, 170-175, 185-189, 198-202, 267-301	3 984,86
Razem obręb				16 487,61

Plan Ochrony Przeciwpożarowej uzgodniono z Komendantem
Wojewódzkim Państwowej Straży Pożarnej.

St. bryg. mgr int. Sławomir Kluszek
Cieplice Wielkopolskie, 01.06.2014

Plan Ochrony Przeciwpożarowej uzgodniono z Komendantem
Wojewódzkim Państwowej Straży Pożarnej.

St. bryg. mgr int. Sławomir Kluszek
Cieplice Wielkopolskie, 14.10.2014

Plan Ochrony Przeciwpożarowej uzgodniono z Delegatką
Wojewódzkiej Ochrony Przeciwpożarowej we Wrocławiu.

ppik mgr int. Lesław CIESLA
Wrocław, 19.05.2014

