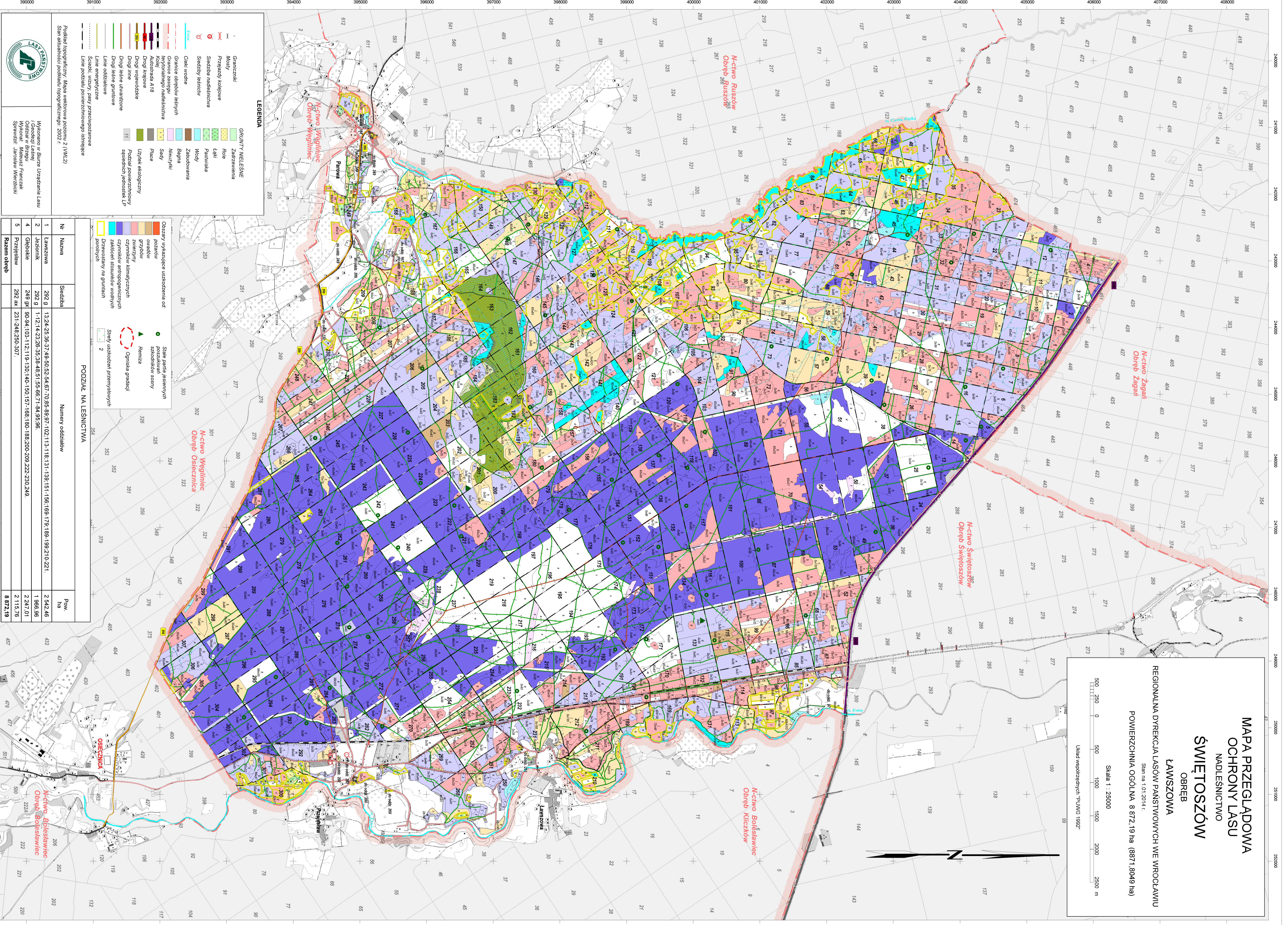


**MAPA PRZEGLĄDOWA
OCHRONY LASU
NADLEŚNICTWO
ŚWIĘTOSZÓW
OBREB
ŁAWSZOWA**

REGIONALNA DYREKCJA LASÓW PAŃSTWOWYCH WE WROCŁAWIU
Szanowna 1.01.2014 r.
POWIERZCHNIA OGÓLNA 8 872,19 ha (8871,8049 ha)

Skala 1 : 25000
0 500 1000 1500 2000 2500 m
Linią współrzędnych "PUWG 1982"



LEGENDA

	GRUNTY NIELEŚNE		Zadrzewienia
	Wody		Role
	Przebiegi kolejowe		Łąki
	Siecznia nadsieczna		Pastwiska
	Sieczyby / kęsy		Wody
	Cieki wodne		Zabudowania
	Granice obszarów leśnych		Bagne
	Granice obszarów nadleśniczych		Miejszyski
	Kolej		Sady
	Autostada A18		Plaże
	Drogi krajowe		Użytek ekologiczny
	Drogi wojewódzkie		Podział powierzchniowy sąsiednich parceli LP
	Drogi lasne		Podział powierzchniowy sąsiednich parceli LP
	Drogi lasne granulowe		Użytek ekologiczny sąsiednich parceli LP
	Linie oddziałowe		Użytek ekologiczny sąsiednich parceli LP
	Linie energetyczne		Użytek ekologiczny sąsiednich parceli LP
	Siećki, wizyty, fały, przewieszki		Użytek ekologiczny sąsiednich parceli LP
	Linie podziału powierzchniowego istniejące		Użytek ekologiczny sąsiednich parceli LP

Obszary wykazujące uszkodzenie od:

	pożarów		Stanie pastwisk jesiennych pozostawianych
	grzyźliw		szkodników sosny
	zwiększenia temperatury powietrza		Remiza
	zwiększenia wilgotności powietrza		Strefy uszkodzeń przemysłowych
	zwiększenia wilgotności powietrza		Strefy uszkodzeń przemysłowych
	zwiększenia wilgotności powietrza		Strefy uszkodzeń przemysłowych
	zwiększenia wilgotności powietrza		Strefy uszkodzeń przemysłowych

PODZIAŁ NA LEŚNICTWA

	Remiza
	Strefy uszkodzeń przemysłowych
	Strefy uszkodzeń przemysłowych
	Strefy uszkodzeń przemysłowych

Nr	Nazwa	Siedziba	Numery oddziałów	Pow. ha
1	Ławiszowa	292 g	13.24-25.36-37.49-50.52-54.67-70.85-89.97-102.113-118.131-139.151-156.169-179-189-199.210-221.	2 542,46
2	Jazomnik	292 g	1-12.14-23.26-35.38-48.51-55.66-71-84.95.96.	1 966,96
4	Głębokie	249 gr	90.94-103-112-119-130-140-150-151-168-180-188-200-209-222-230-249.	2 247,01
5	Przejęstaw	292 ax	231-248-250-307.	2 115,76
Razem obręb				8 872,19

LASTPASTWOWE

Wykonano w Biurze Urządzenia Lasu i Geodezji Leśnej
Wykonali: Stanisław Franczak
Sprawdził: Jarosław Wierzbicki

Podział topograficzny. Mapa wykonana rozpisem 2 (VM.12)
Stan aktualności podziału topograficznego: 2002 r.