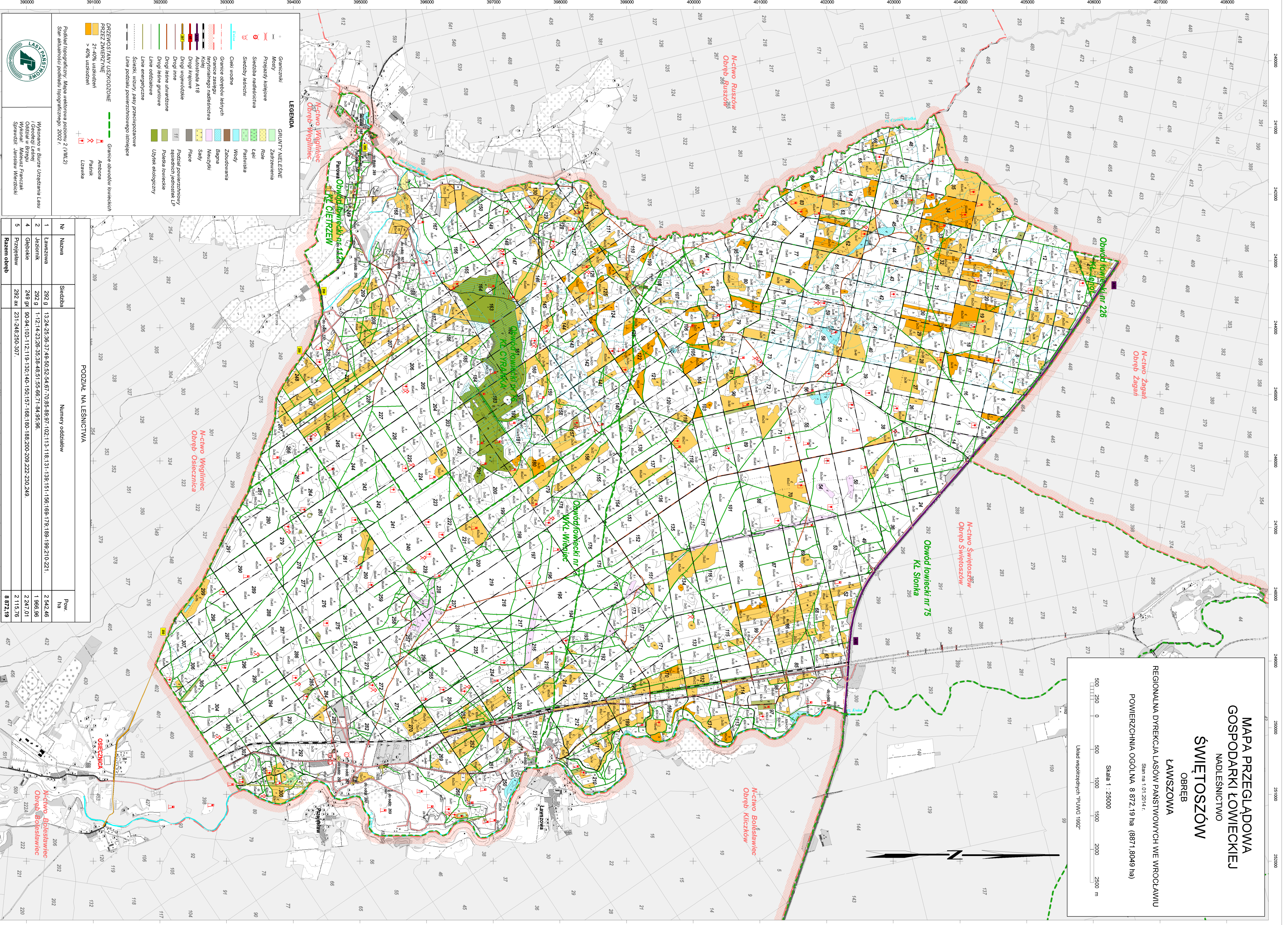
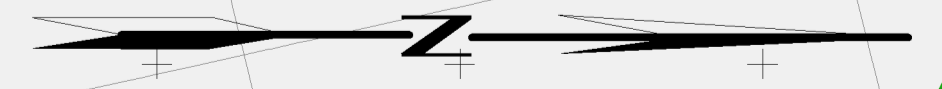
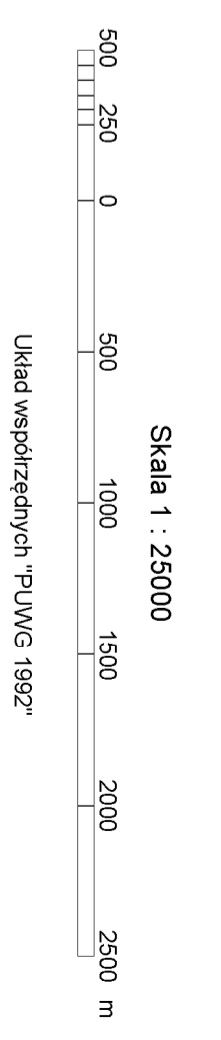


**MAPA PRZEGLĄDOWA  
GOSPODARKI LOWIECKIEJ  
NADEŚNICZTWO  
ŚWIĘTOSZÓW  
OBREB  
ŁAWSZOWA**

REGIONALNA DYREKCJA LASÓW PAŃSTWOWYCH WE WROCŁAWIU  
Sarna 1,01.2014r.  
POWIERZCHNIA OGÓLNA 8 872,19 ha (8871,8049 ha)



- LEGENDA**
- GRANICZNIKI
  - Moisy
  - Przejazdy kolejowe
  - Siećzka nadleśnicztwa
  - Siećzki lasniczy
  - Cieki wodne
  - Granice obrębów lasniczych
  - Granice zasięgu użytkownego nadleśnictwa
  - Kolei
  - Autostrada A18
  - Drugi rajonowe
  - Drugi wojewódzkie
  - Drugi limne
  - Drugi lasne gminne
  - Drugi oddzielne
  - Linie energetyczne
  - Siećzki, wizyty, easy przeciwdziałanie
  - Linie podziału powierzchniowego śmielegie
  - GRUNTOWNIEŚNIE
  - Zdrzewostano
  - Role
  - Laki
  - Pastwiska
  - Zabudowania
  - Bagna
  - Neużytki
  - Plaże
  - Podział powierzchniowy sąsiednich jednostek LP
  - Poleśia łowieckie
  - Użytek ekologiczny
  - Antenna
  - Państw
  - Łźwiska

**DZIEWOSTAWY UŻYTKOWANE**  
PRZEZ NADLEŚNICZTWO  
21,00% lasów  
> 40% udziałem

Podział topograficzny. Mapa walcowa rz. 2 (VM.2)  
Sien aktualności podziału topograficznego: 2002 r.



Wykonano w Biurze Urządzania Lasu  
i Gospodki Lasów  
Wysokim Miasteczku Państwowym  
Sparowizli, Jarosław Wierzbicki

**PODZIAŁ NA LESNICZTWA**

Nr	Nazwa	Siedziba	Numery oddziałów	Pow. ha
1	Ławszowa	292 g	13.24.25.36.37.49.50.52.54.67.70.85.89.97.102.113.118.131.139.151.156.168.179.188.199.210.221.	2 542,46
2	Jazdów	292 g	1.12.14.23.26.35.38.48.51.55.68.71.84.95.96.	1 966,96
4	Głębokie	249 gr	90.84.103.112.118.130.140.150.151.168.180.188.200.208.222.230.249.	2 247,01
5	Przejęstaw	292 ak	231.248.250.307.	2 115,76
<b>Razem obręb</b>				<b>8 872,19</b>