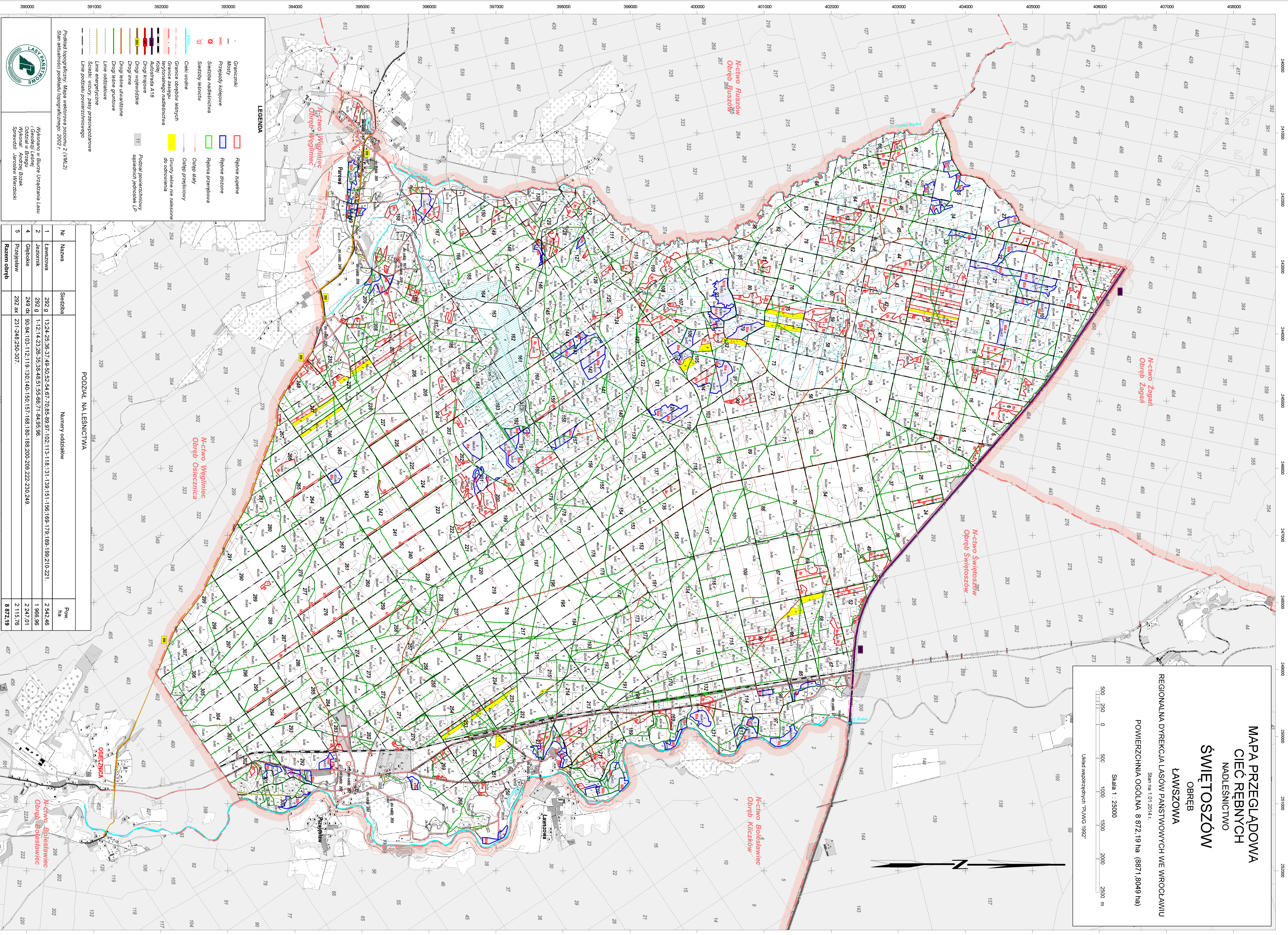


**MAPA PRZEGLĄDOWA
CIEC REBNYCH
NADLEŚNICTWO
ŚWIĘTOSZÓW
OBRĘB
ŁAWSZOWA**

REGIONALNA DYREKCJA LASÓW PAŃSTWOWYCH WE WROCŁAWIU
Szan na 1.01.2014 r.
POWIERZCHNIA OGÓLNA 8 872,19 ha (8871,8049 ha)

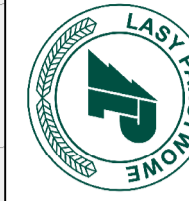
Skala 1 : 25000
0 500 1000 1500 2000 2500 m
Układ współrzędnych "POLWG 1982"



LEGENDA

- Graniczniki
- Mosty
- Przejazdy kolejowe
- Sieczka maderstnicowa
- Sieczki /sieńki/
- Ciekli wodne
- Granice obrębów leśnych
- Granice wyznaczone radiolokacyjnie
- Kolej
- Autostrada A18
- Drogi krajowe
- Drogi wojewódzkie
- Drogi inne
- Drogi leśne utwardzone
- Drogi leśne gminowe
- Linie oddziałowe
- Linie energetyczne
- Ścieżki, wznizy, żasy przeciwpowodziowe
- Linie podziału powierzchniowego
- Rejonie zastępcze
- Rejonie zastępcze
- Rejonie zastępcze
- Rejonie zastępcze
- Ogrępy przejściowy
- Ogrępy leśne nie zależne do odnowienia
- Podział powierzchniowy sąsiednich jednostek LP

PODZIAŁ NA LEŚNICTWA				
Nr	Nazwa	Siedziba	Numery oddziałów	Pow. ha
1	Ławszowa	292 g	13.24.25.26.27.49.50.52.54.67.70.85.89.97.102.113.118.131.139.151.156.169.179.189.199.210.221.	2 542,46
2	Jazdówik	292 g	1.12.1.4.23.26.28.35.38.48.51.55.66.71.84.95.96.	1 966,96
4	Głębokie	249 dk	90.94.103.112.119.130.140.150.151.168.180.188.200.206.222.230.249.	2 247,01
5	Przejęstaw	292 sk	231.248.250.307.	2 115,76
Razem obręb				8 872,19



Wykonano w Biurze Urzędzenia Lasu i Górnictwa w Strzegomiu, Październik 2012 r.
Sprawdził: Jerosław Wierzbicki