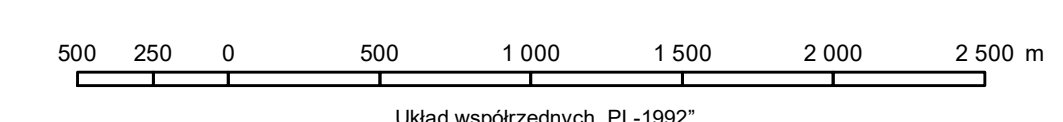


MAPA PRZEGLĄDOWA
CIĘĆ REBNYCH
NADLEŚNICTWO
ŚWIDNICA
OBREB
ŚWIDNICA
CZ.S

REGIONALNA DYREKCCJA LASÓW PAŃSTWOWYCH WE WROCŁAWIU

Stan na 01.01.2021
POWIERZCHNIA 7 971,97 ha (7 971,6811 ha)
współrzędność 0,0000 ha

Skala 1:25 000



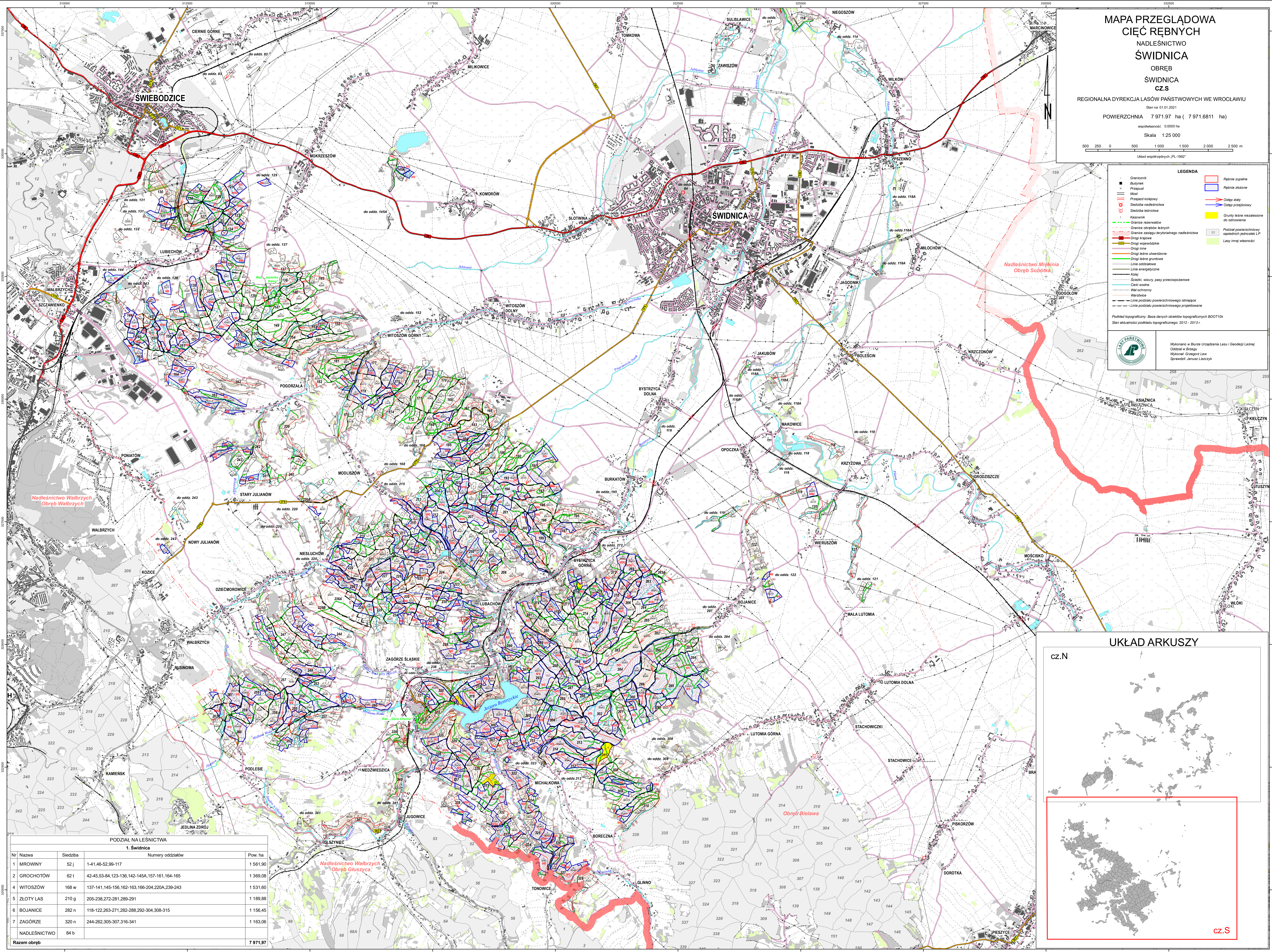
Układ współrzędnych „PL-1992”

- LEGENDA**
- Granicznik
 - Budynki
 - Przejazd
 - Most
 - Przejazd kolejowy
 - Siedziba nadleśnicztwa
 - Siedziba leśnicztwa
 - 1 Kasownik
 - Granice rezerwatów
 - Granice obszarów leśnych
 - Granice zasięgu terytorialnego nadleśnicztwa
 - Drogi krajowe
 - Drogi wojewódzkie
 - Drogi powiatowe
 - Drogi leśne utwardzone
 - Drogi leśne gruntowe
 - Linie oddziałowe
 - Linie energetyczne
 - Kolej
 - Szlaki, wiatry, pasy przewodów
 - Ciepłownice
 - Wapniaki
 - Linie podziału powierzchniowego istniejące
 - Linie podziału powierzchniowego projektowane
 - Rełnie zupełne
 - Rełnie złożone
 - Osię stary
 - Osię przegipsowy
 - Grunty leśne niezależone do sortowania
 - Podział powierzchniowy zgodny z numerem LP
 - Lasy innej własności

Podkład topograficzny: Baza danych obiektów topograficznych BDOT10k
Stan aktualności podkładu topograficznego: 2012 - 2013 r.



Wykonano w Biurze Urzędama Lasu i Geologii Leśnej
Odział w Brzegu
Wykonali: Grzegorz Lew
Sprawdził: Janusz Laszczyk



PODZIAŁ NA LEŚNICTWA

1. Świdnica

Nr	Nazwa	Siedziba	Numery oddziałów	Pow. ha	
1	MROWINY	52 j	1-41,46-52,99-117	1 561,90	
2	GROCHOTÓW	62 l	42-45,53-84,123-136,142-145A,157-161,164-165	1 369,08	
4	WITOSZÓW	168 w	137-141,145-156,162-163,166-204,220A,239-243	1 531,60	
5	ZŁOTY LAS	210 g	205-238,272-281,289-291	1 189,88	
6	BOJANICE	282 n	118-122,263-271,282-288,292-304,308-315	1 156,45	
7	ZAGÓRZE	320 n	244-262,305-307,316-341	1 163,08	
NADLEŚNICTWO				84 b	
Razem obręb				7 971,97	

