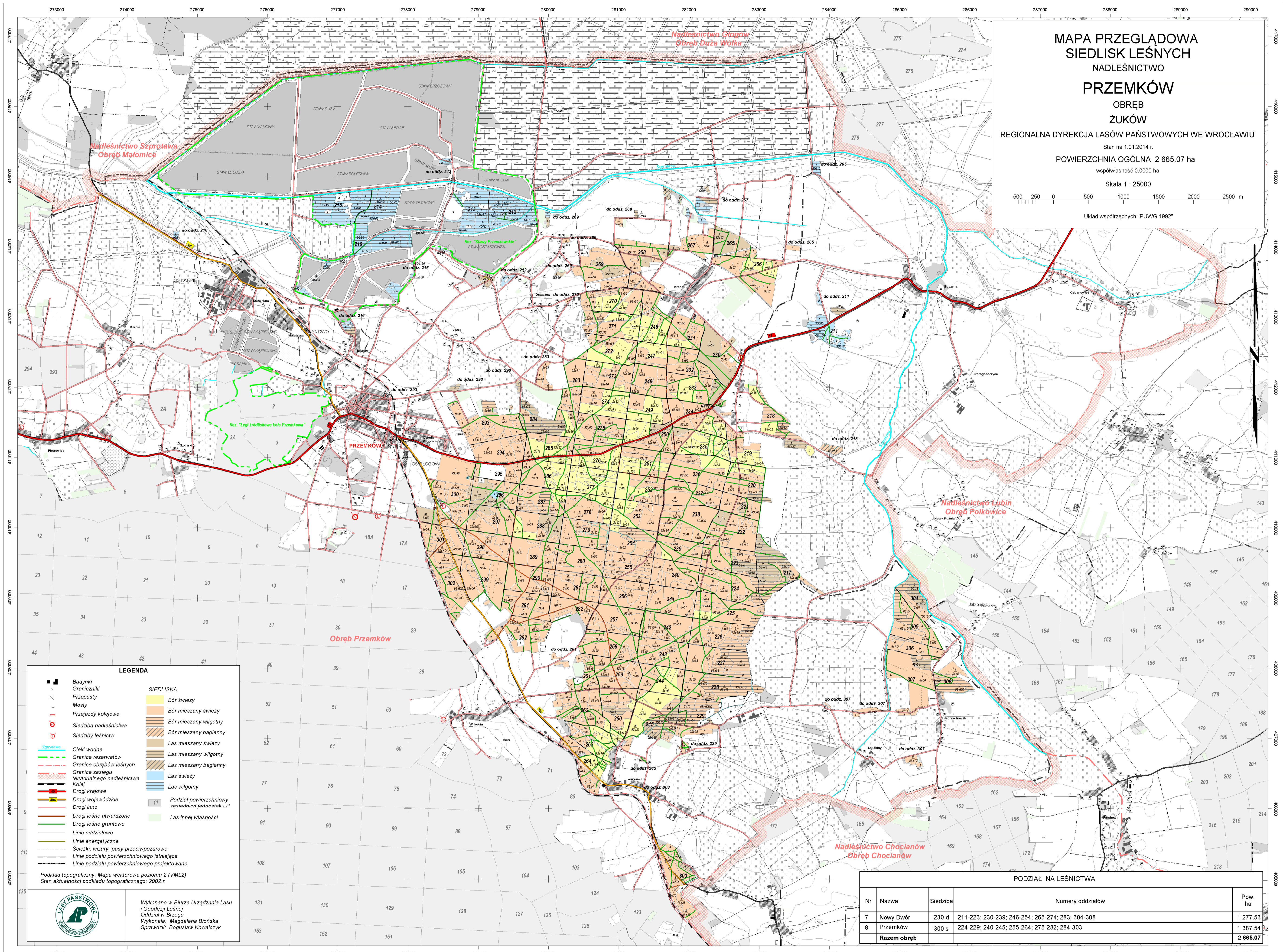


MAPA PRZEGLĄDOWA
SIEDLISK LEŚNYCH
NADLEŚNICTWO
PRZEMKÓW
OBRĘB
ZUKÓW
REGIONALNA DYREKCJA LASÓW PAŃSTWOWYCH WE WROCŁAWIU
Stan na 1.01.2014 r.
POWIERZCHNIA OGÓLNA 2 665.07 ha
współrzędność 0.0000 ha
Skala 1 : 25000
500 250 0 500 1000 1500 2000 2500 m
Układ współrzędnych "PUWG 1992"



LEGENDA

<ul style="list-style-type: none"> ■ Budynki ○ Graniczniki × Przepusty — Mosty — Przejazdy kolejowe ○ Siedziba nadleśnictwa ○ Siedziby leśnictw — Ciekły wodne — Granice rezerwatów — Granice obrębów leśnych — Granice zasięgu terytorialnego nadleśnictwa — Kolej — Drogi krajowe — Drogi wojewódzkie — Drogi inne — Drogi leśne utwardzone — Drogi leśne gruntowe — Linie oddziałowe — Linie energetyczne — Ścieżki, wizury, pasy przeciwpożarowe — Linie podziału powierzchniowego istniejące — Linie podziału powierzchniowego projektowane 	<p>SIEDLISKA</p> <ul style="list-style-type: none"> ■ Bór świeży ■ Bór mieszany świeży ■ Bór mieszany wilgotny ■ Bór mieszany bagienny ■ Las mieszany świeży ■ Las mieszany wilgotny ■ Las mieszany bagienny ■ Las świeży ■ Las wilgotny ■ Podział powierzchniowy sąsiednich jednostek LP ■ Las innej własności
--	---

Podkład topograficzny: Mapa wektorowa poziomu 2 (VML2)
Stan aktualności podkładu topograficznego: 2002 r.

LASY PAŃSTWOWE

Wykonano w Biurze Urządzenia Lasu i Geodezji Leśnej
Oddział w Brzegu
Wykonała: Magdalena Błońska
Sprawdził: Bogusław Kowalczyk

PODZIAŁ NA LEŚNICTWA

Nr	Nazwa	Siedziba	Numery oddziałów	Pow. ha
7	Nowy Dwór	230 d	211-223; 230-239; 246-254; 265-274; 283; 304-308	1 277.53
8	Przemków	300 s	224-229; 240-245; 255-264; 275-282; 284-303	1 387.54
Razem obręb				2 665.07