

MAPA PRZEGLĄDOWA
DRZEWOSTANÓW
NADLEŚNICTWO
PRZEMKÓW
OBRĘB
ZUKÓW

REGIONALNA DYREKCJA LASÓW PAŃSTWOWYCH WE WROCŁAWIU

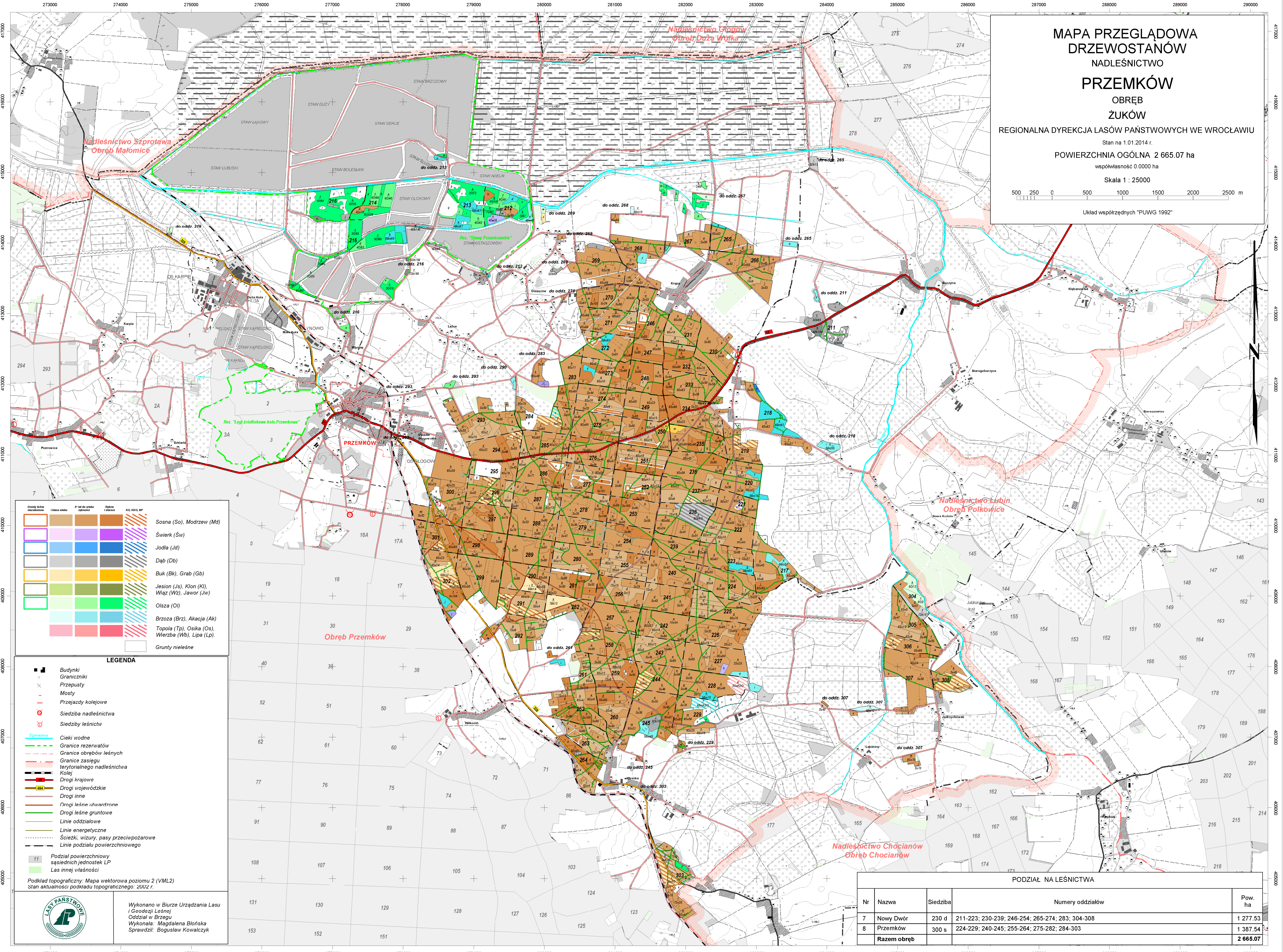
Stan na 1.01.2014 r.

POWIERZCHNIA OGÓLNA 2 665.07 ha
współrzędność 0.0000 ha

Skala 1 : 25000

500 250 0 500 1000 1500 2000 2500 m

Układ współrzędnych "PUWG 1992"



	Sosna (So), Modrzew (Md)
	Świerk (Sw)
	Jodła (Jd)
	Dąb (Db)
	Buk (Bk), Grab (Gb)
	Jesion (Js), Klon (Kl), Wiąz (Wz), Jawor (Jw)
	Olsza (Ol)
	Brzoza (Brz), Akacja (Ak)
	Topola (Tp), Osika (Os), Wierzba (Wb), Lipa (Lp)
	Grunty nieleśne

LEGENDA

- Budynki
- Graniczniki
- Przepusty
- Mosty
- Przejazdy kolejowe
- Siedziba nadleśnictwa
- Siedziby leśnictw
- Ciek wodny
- Granice rezerwatów
- Granice obszarów leśnych
- Granice zasięgu terytorialnego nadleśnictwa
- Kolej
- Drogi krajowe
- Drogi wojewódzkie
- Drogi inne
- Drogi leśne utwardzone
- Drogi leśne grunty
- Linie oddziałowe
- Linie energetyczne
- Sześci, wizury, pasy przeciwpożarowe
- Linie podziału powierzchniowego
- Podział powierzchniowy sąsiednich jednostek LP
- Las innej własności

Podkład topograficzny: Mapa wektorowa poziomu 2 (VML2)
Stan aktualności podkładu topograficznego: 2002 r.

Wykonano w Biurze Urzędzenia Lasu i Geodezji Leśnej
Oddział w Brzegu
Wykonała: Magdalena Błońska
Sprawdził: Bogusław Kowalczyk

PODZIAŁ NA LEŚNICTWA

Nr	Nazwa	Siedziba	Numery oddziałów	Pow. ha
7	Nowy Dwór	230 d	211-223; 230-239; 246-254; 265-274; 283; 304-308	1 277.53
8	Przemków	300 s	224-229; 240-245; 255-264; 275-282; 284-303	1 387.54
Razem obręb				2 665.07