

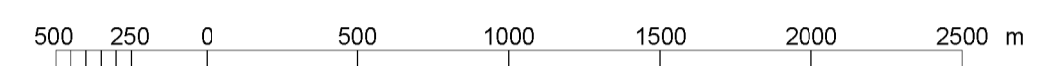
**MAPA PRZEGLĄDOWA
CIĘC RĘBNYCH
NADLEŚNICTWO
PRZEMKÓW
OBRĘB
ZUKÓW**

REGIONALNA DYREKCJA LASÓW PAŃSTWOWYCH WE WROCŁAWIU

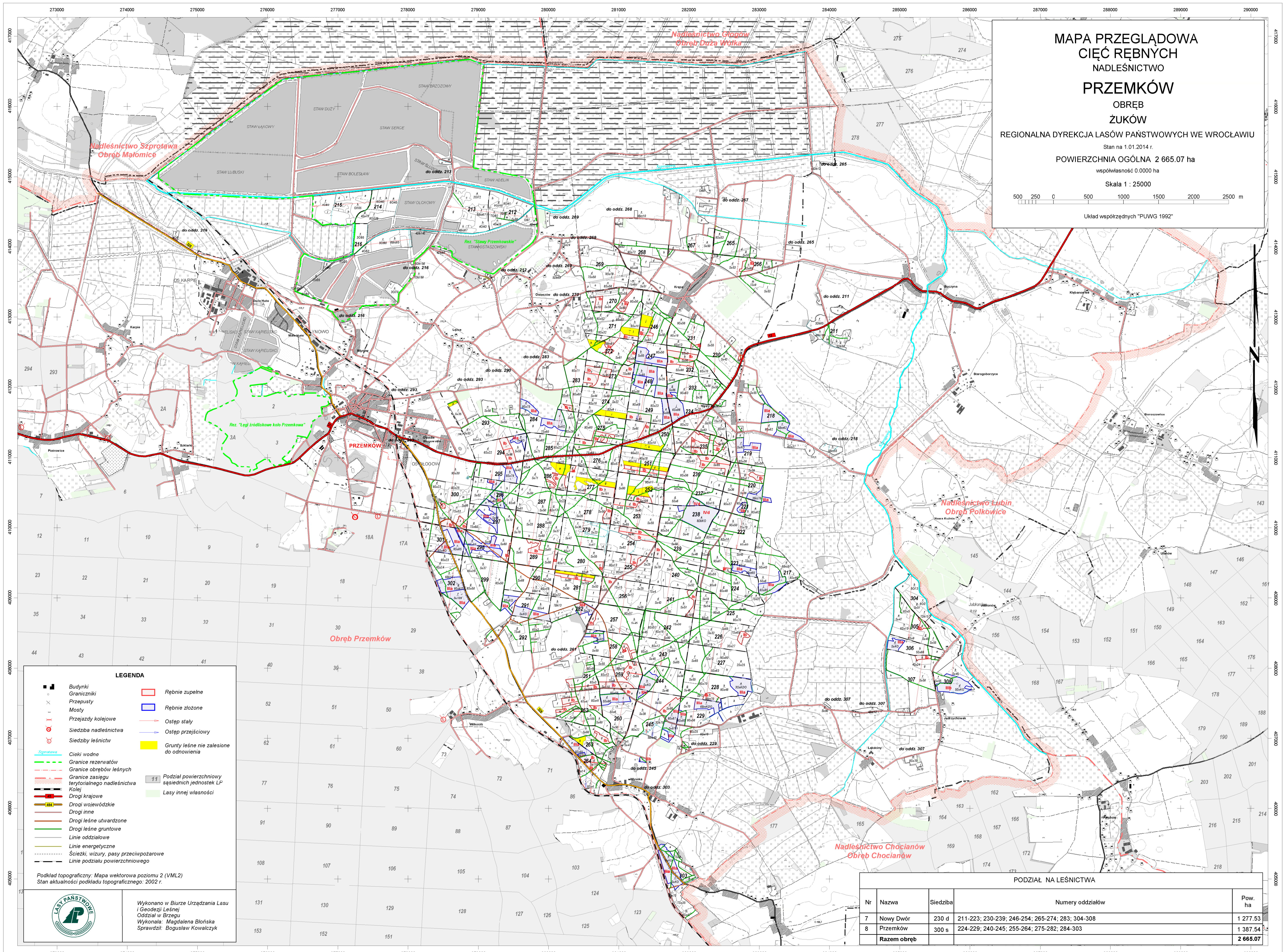
Stan na 1.01.2014 r.

POWIERZCHNIA OGÓLNA 2 665.07 ha
współrzędność 0.0000 ha

Skala 1 : 25000



Układ współrzędnych "PUWG 1992"



LEGENDA

	Budynki		Rębnie zupełne
	Graniczniki		Rębnie złożone
	Przepusty		Ostep staly
	Mosty		Ostep przejściowy
	Przejazdy kolejowe		Grunty leśne nie zasiedlone do odnowienia
	Siedziba nadleśnictwa		Cieki wodne
	Siedziby leśnictw		Granice rezerwatów
			Granice obszarów leśnych
			Granice zasięgu terytorialnego nadleśnictwa
			Kolej
			Drogi krajowe
			Drogi wojewódzkie
			Drogi inne
			Drogi leśne utwardzone
			Drogi leśne gruntowe
			Linie oddziałowe
			Linie energetyczne
			Siećki, wizury, pasy przeciwpożarowe
			Linie podziału powierzchniowego
			Podział powierzchniowy sąsiednich jednostek LP
			Lasy innej własności

Podkład topograficzny: Mapa wektorowa poziomu 2 (VML2)
Stan aktualności podkładu topograficznego: 2002 r.

PODZIAŁ NA LEŚNICTWA

Nr	Nazwa	Siedziba	Numerы oddziałów	Pow. ha
7	Nowy Dwór	230 d	211-223; 230-239; 246-254; 265-274; 283; 304-308	1 277.53
8	Przemków	300 s	224-229; 240-245; 255-264; 275-282; 284-303	1 387.54
Razem obręb				2 665.07



Wykonano w Biurze Urządzania Lasu i Geodezji Leśnej
Oddział w Brzegu
Wykonała: Magdalena Błońska
Sprawdził: Bogusław Kowalczyk