

MAPA SYTUACYJNO-PRZEGLĄDOWA
WALORÓW PRZYRODNICZO-KULTUROWYCH

OLEŚNICA

OBREBY

GROCHOWO, TWARDOGÓRA, GOSZCZ,
OLEŚNICA ŚLĄSKA

REGIONALNA DYREKCJA LASÓW PAŃSTWOWYCH WE WROCŁAWIU

Stan na 1.01.2013 r.

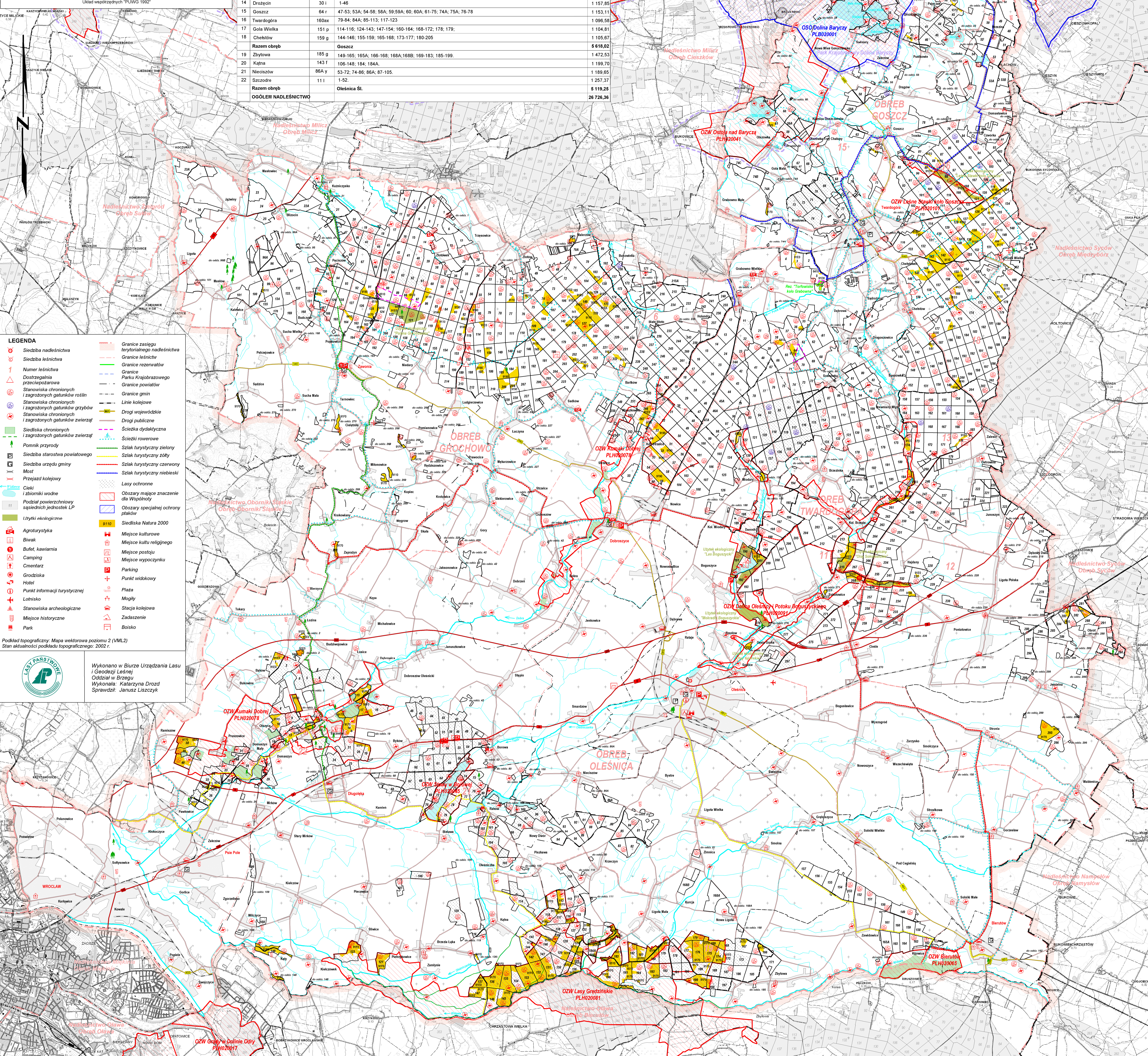
POWIERZCHNIA OGÓLNA 26 726,36 ha

POWIERZCHNIA ZASIĘGU NADLEŚNICTWA 989,46 km²

Skala 1 : 50000

Układ współrzędnych "PUWG 1992"

| Nr | Nazwa | Siedziba | Numery oddziałów | Pow. ha |
|----|----------------------------|---------------------|---|------------------|
| 01 | Budzyce | 131 m | 20-22, 22A, 23, 23A, 24-27, 47, 93-96, 96A, 96B, 97-101, 128-135, 165-170, 270. | 1 283,49 |
| 02 | Grochowo | 194 h | 82-92, 116-127, 153-164, 190-194, 214, 268, 269. | 1 219,71 |
| 03 | Zalesie | 13 o | 1-19, 28-29, 34-46, 56-68. | 1 234,02 |
| 04 | Zamek Mysliwski | 189 b | 30-33, 51-55, 76-81, 109-115, 144-152, 180-189, 206-213, 226-229. | 1 303,83 |
| 05 | Bartków | 232 l | 49, 50, 73-75, 106-108, 141-143, 176-179, 199-205, 220-225, 231, 232, 238, 239, 247-254, 263-267 | 1 337,99 |
| 06 | Maleszów | 70A g | 48, 69, 70, 70A, 71, 72, 102-105, 136-140, 171-175, 195-198, 215, 216A, 216-219, 230, 233-237, 240, 246, 255-262. | 1 254,21 |
| | Razem obręb | Grochowo | | 7 633,25 |
| 07 | Strzelece | 34 f | 12-20, 24-34; 45-60 | 954,81 |
| 08 | Miodary | 60 f | 46A, 47A, 94-108, 120-126, 137-139, 188-192, 194-201 | 1 214,81 |
| 09 | Sosnówka | 72 i | 10, 72-74, 80-93, 109-119, 127-136, 175-178 | 1 215,45 |
| 10 | Dąbrowa | 37 j | 1-9, 11, 21-23, 24A, 35-44, 45A, 61-71, 75-79 | 1 249,97 |
| 11 | Sokolowice | 268 l | 180-187, 193, 202-217, 260A, 261-268, 271-277, 297-298 | 1 166,52 |
| 12 | Ligota Polska | 256 m | 226-236, 239-245, 248-259, 269, 270, 276-296, 299 | 1 259,72 |
| 13 | Ostrowina | 170 k | 140-174, 179, 218-220, 220A, 221-225, 237, 238, 246, 247, 260 | 1 300,46 |
| | Razem obręb | Twardogóra | | 8 361,74 |
| 14 | Drozdcin | 30 l | 1-46 | 1 157,85 |
| 15 | Goszcz | 64 r | 47-53, 53A, 54-58, 58A, 59-59A, 60, 60A, 61-75, 74A, 75A, 76-78 | 1 153,11 |
| 16 | Twardogóra | 160ax | 79-84, 84A, 85-113, 117-123 | 1 096,58 |
| 17 | Gola Wielka | 151 p | 114-116, 124-143, 147-154, 160-164, 168-172, 178, 179; | 1 104,81 |
| 18 | Chełstów | 159 g | 144-146, 155-159, 165-168, 173-177, 180-205 | 1 105,67 |
| | Razem obręb | Goszcz | | 5 618,02 |
| 19 | Zbytowa | 185 g | 149-165, 165A, 166-168, 168A, 168B, 169-183, 185-199. | 1 472,53 |
| 20 | Katnia | 143 f | 106-148, 184, 184A. | 1 199,70 |
| 21 | Niecisłów | 86A y | 53-72, 74-86, 86A, 87-105. | 1 189,65 |
| 22 | Szczodrze | 11 l | 1-52. | 1 257,37 |
| | Razem obręb | Oleśnica Śl. | | 5 119,25 |
| | Ogółem Nadleśnictwo | | | 26 726,36 |



LEGENDA

- Siedziba nadleśnictwa
- Siedziba leśnictwa
- Numer leśnictwa
- Dostrzeżenie przeciwpowodzienne
- Stanowiska chronionych i zagrożonych gatunków roślin
- Stanowiska chronionych i zagrożonych gatunków grzybów
- Stanowiska chronionych i zagrożonych gatunków zwierząt
- Siedziska chronionych i zagrożonych gatunków zwierząt
- Pomnik przyrody
- Siedziba starostwa powiatowego
- Siedziba urzędu gminy
- Most
- Przejazd kolejowy
- Cieki i zbiorniki wodne
- Podział powierzchniowy sąsiednich jednostek LP
- Użytki ekologiczne
- Agroturystyka
- Biwak
- Bufet, kawiarnia
- Camping
- Cmentarz
- Grodziska
- Hotel
- Punkt informacji turystycznej
- Lotnisko
- Stanowiska archeologiczne
- Miejsce historyczne
- Park
- Granice zasięgu terytorialnego nadleśnictwa
- Granice leśnictwa
- Granice rezerwatów
- Granice powiatów
- Granice gmin
- Linie kolejowe
- Drogi wojewódzkie
- Drogi publiczne
- Szlaki dydaktyczne
- Szlaki rowerowe
- Szlaki turystyczne zielony
- Szlaki turystyczne żółty
- Szlaki turystyczne czerwony
- Szlaki turystyczne niebieski
- Lasy ochronne
- Obszary mające znaczenie dla Wspólnoty
- Obszary specjalnej ochrony ptaków
- Siedziska Natura 2000
- Miejsce kulturowe
- Miejsce kultu religijnego
- Miejsce postoj
- Miejsce wypoczynku
- Parking
- Punkt widokowy
- Plaża
- Mogiły
- Stacja kolejowa
- Zadanie
- Boisko

Wykonano w Biurze Urządzenia Lasu i Gospodarki Leśnej Oddział w Brzegu
Wykonała: Katarzyna Drozd
Sprawdził: Janusz Liszczyk



Podkład topograficzny: Mapa wektorowa poziomu 2 (VML2)
Stan aktualności podkładu topograficznego: 2002 r.