

**MAPA PRZEGLĄDOWA
SIEDLISK LEŚNYCH
TYPU SIEDLISKOWE LASU**

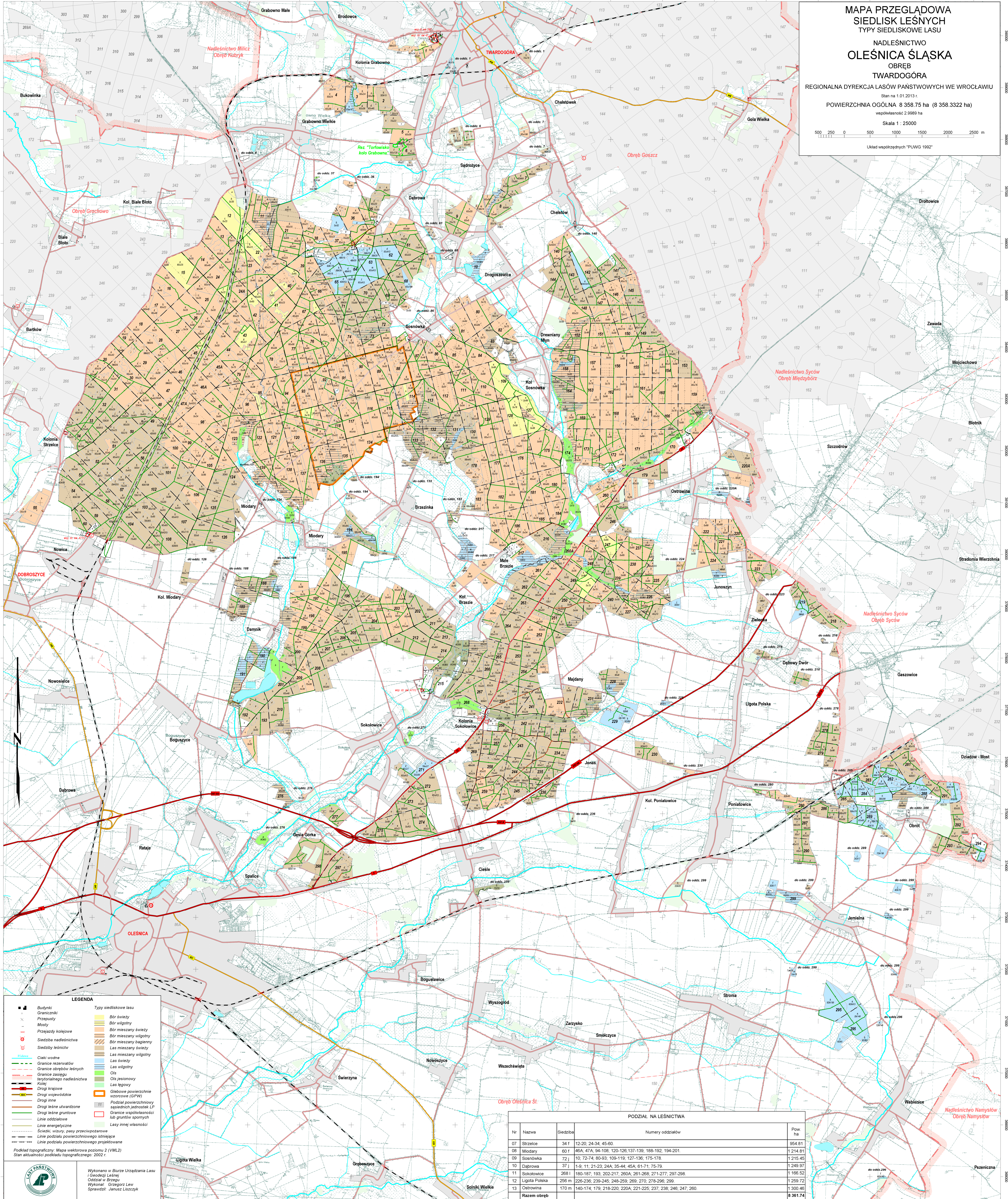
NADLEŚNICTWO
OLEŚNICA ŚLĄSKA
OBRĘB
TWARDOGÓRA

REGIONALNA DYREKCCJA LASÓW PAŃSTWOWYCH WE WROCŁAWIU

Stan na 1.01.2013 r.
POWIERZCHNIA OGÓLNA 8 358,75 ha (8 358,3322 ha)
współrzędność 2 9989 ha

Skala 1 : 25000

Układ współrzędnych "PUWG 1992"



LEGENDA

■	Budynki	■	Bór świeży
—	Graniczniki	■	Bór wilgotny
—	Przeprawy	■	Bór mieszany świeży
—	Przejazdy kolejowe	■	Bór mieszany wilgotny
—	Mosty	■	Bór mieszany bagenny
—	Siedziba nadleśnictwa	■	Las mieszany świeży
—	Siedziby leśniczych	■	Las mieszany wilgotny
—	Cieki wodne	■	Las świeży
—	Granicze rezerwatów	■	Las wilgotny
—	Granicze obrębów leśnych	■	Ols
—	Granicze zasięgu terytorialnego nadleśnictwa	■	Ols jesionowy
—	Kolej	■	Las legowiny
—	Drogi krajowe	■	Glebowe powierzchnie wizerkowe (GPW)
—	Drogi wojewódzkie	■	Podział powierzchniowy sąsiednich jednostek LP
—	Drogi inne	■	Granicze współwłasności lub gruntów sponych
—	Drogi leśne utwardzone	■	Lasy innej własności
—	Drogi leśne gruntowe	■	
—	Linie oddziałowe	■	
—	Linie energetyczne	■	
—	Szlaki wiatru, pasy przeciwpowodziowe	■	
—	Linie podziału powierzchniowego istniejące	■	
—	Linie podziału powierzchniowego projektowane	■	

PODZIAŁ NA LEŚNICTWA

Nr	Nazwa	Siedziba	Numerы oddziałów	Pow. ha
07	Strzelce	341	12-20, 24-34, 45-60	954,81
08	Miodary	601	46A, 47A, 94-108, 120-126, 137-139, 188-192, 194-201	1 214,81
09	Sosnowka	721	10, 72-74, 80-93, 109-119, 127-136, 175-178	1 215,45
10	Dąbrowa	371	1-8, 11, 21-23, 24A, 35-44, 45A, 61-71, 75-79	1 249,97
11	Sokolowice	2681	180, 187, 193, 202, 217, 260A, 261, 268, 271-277, 297-298	1 166,52
12	Ligota Polska	256 m	226-236, 239-245, 248-259, 269, 270, 278-296, 299	1 259,72
13	Ostrowina	170 m	140-174, 179, 218-220, 220A, 221-225, 237, 238, 246, 247, 260	1 300,46
Razem obręb				8 361,74

Wykonano w Biurze Urządzenia Lasu i Górodrze Leśnej Oddział w Brzegu
 Wykonał: Grzegorz Lew
 Sprawdził: Janusz Liszcyk

