

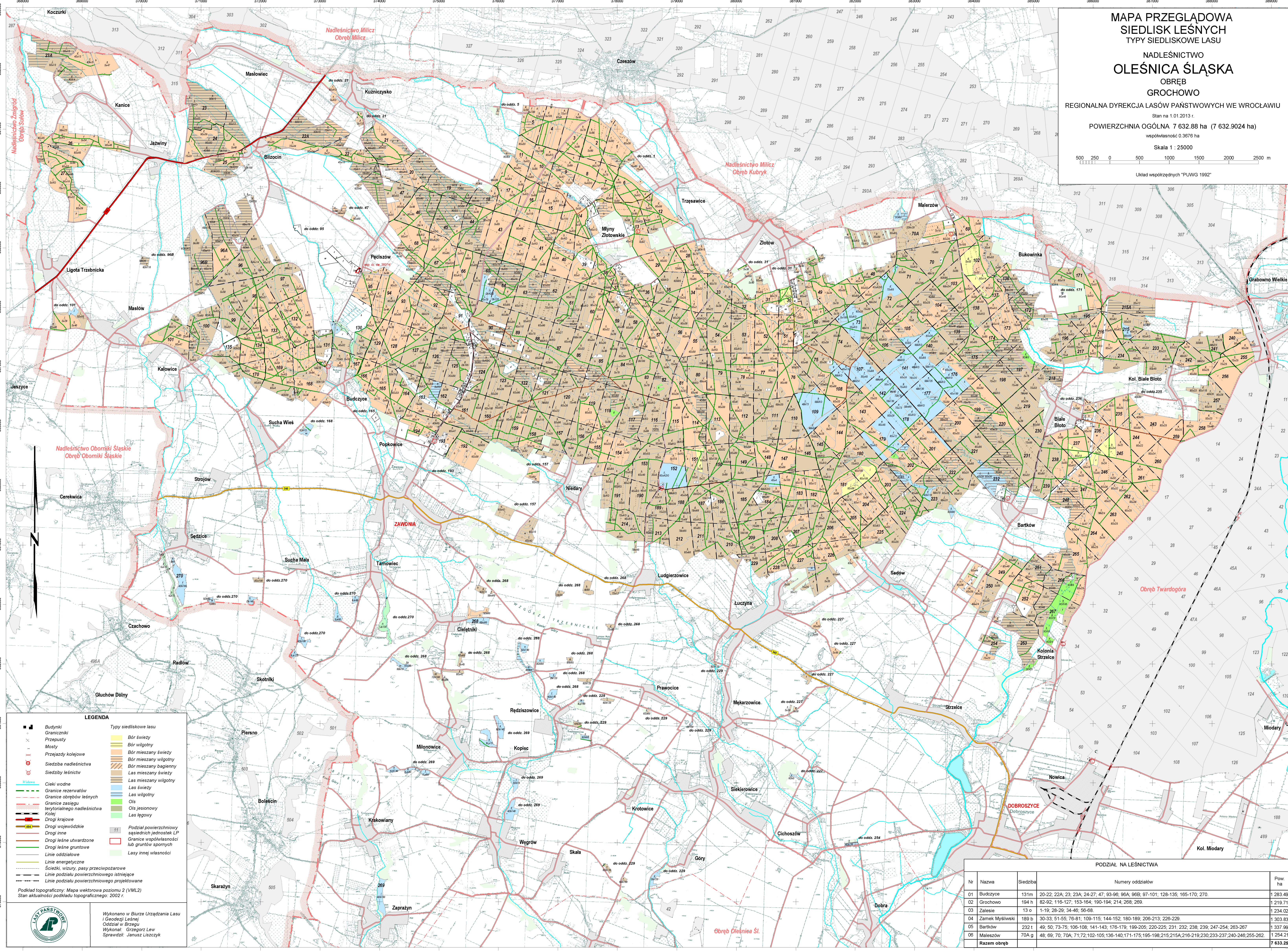
**MAPA PRZEGLĄDOWA
SIEDLISK LEŚNYCH
TYPY SIEDLISKOWE LASU**

**NADLEŚNICTWO
OLEŚNICA ŚLĄSKA
OBRĘB
GROCHOWO**

REGIONALNA DYREKCJA LASÓW PAŃSTWOWYCH WE WROCŁAWIU
Stan na 1.01.2013 r.
POWIERZCHNIA OGÓLNA 7 632,88 ha (7 632,9024 ha)
współwłasność 0,3678 ha
Skala 1 : 25000

500 250 0 500 1000 1500 2000 2500 m

Układ współrzędnych "PUWG 1992"



LEGENDA

■ Budynki	Typy siedliskowe lasu
— Graniczniki	— Bór świeży
○ Przepusty	— Bór wilgotny
— Mosty	— Bór mieszany świeży
— Przejazdy kolejowe	— Bór mieszany wilgotny
○ Siedziba nadleśnictwa	— Bór mieszany bagienny
○ Siedziba leśnictw	— Las mieszany świeży
— Ciekły wodny	— Las mieszany wilgotny
— Granice rezerwatów	— Las świeży
— Granice obrębów leśnych	— Las wilgotny
— Granice zasięgu terytorialnego nadleśnictwa	— Ols
— Kolej	— Ols jesionowy
— Drogi krajowe	— Las legowiny
— Drogi wojewódzkie	— Podział powierzchniowy sąsiednich jednostek LP
— Drogi inne	— Granice współwłasności lub gruntów spornych
— Drogi leśne utwardzone	— Lasy innej własności
— Drogi leśne gruntowe	
— Linie oddziałowe	
— Linie energetyczne	
— Sześci, wizury, pasy przeciwpożarowe	
— Linie podziału powierzchniowego istniejące	
— Linie podziału powierzchniowego projektowane	

Podkład topograficzny: Mapa wektorowa poziomu 2 (VML2)
Stan aktualności podkładu topograficznego: 2002 r.

PODZIAŁ NA LEŚNICTWA

Nr	Nazwa	Siedziba	Numery oddziałów	Pow. ha
01	Budzycze	131m	20-22; 22A; 23; 23A; 24-27; 47; 93-96; 96A; 96B; 97-101; 128-135; 165-170; 270.	1 283,49
02	Grochowo	194 h	82-92; 116-127; 153-164; 190-194; 214; 268; 269.	1 219,71
03	Zalesie	13 o	1-19; 28-29; 34-46; 56-68.	1 234,02
04	Zamek Myśliwski	189 b	30-33; 51-55; 76-81; 109-115; 144-152; 180-189; 206-213; 226-229.	1 303,83
05	Bartków	232 t	49; 50; 73-75; 106-108; 141-143; 176-179; 199-205; 220-225; 231; 232; 238; 239; 247-254; 263-267	1 337,99
06	Maleszów	70A g	48; 69; 70; 70A; 71-72; 102-105; 136-140; 171-175; 195-198; 215; 215A; 216-219; 230; 233-237; 240-246; 255-262.	1 254,21
Razem obręb				7 633,28

