

MAPA PRZEGLĄDOWA  
GOSPODARKI ŁOWIECKIEJ

NADLEŚNICTWO

OLEŚNICA ŚLĄSKA

OBRĘB

TWARDOGÓRA

REGIONALNA DYREKCJA LASÓW PAŃSTWOWYCH WE WROCŁAWIU

Stan na 1.01.2013 r.

POWIERZCHNIA OGÓLNA 8 358,75 ha (8 358,3322 ha)

współrzędność 2 9889 ha

Skala 1 : 25000

Układ współrzędnych "PUWG 1992"


**LEGENDA**

■ Budynki	GRUNTY NIELEŚNE
— Graniczne	— Zadrzewienia
× Przepusty	— Role
— Mosty	— Łąki
— Przejazdy kolejowe	— Pastwiska
— Siedziba nadleśnictwa	— Wody
— Siedziby leśnictw	— Zbudowana
— Ciek wodne	— Bagna
— Granice rezerwatów	— Nieużytki
— Granice obrębów leśnych	— Sady
— Granice zarządku terytorialnego nadleśnictwa	— Place
— Kolej	— Podział powierzchniowy sąsiednich jednostek LP
— Drogi krajowe	— Granice współwłasności lub gruntów spornych
— Drogi powiatowe	— Lasy innej własności
— Drogi inne	— Poletka łowieckie
— Drogi leśne utwardzone	
— Drogi leśne gruntowe	
— Linie oddziałowe	
— Linie energetyczne	
— Ścieżki, wizyty, pasy przeciwpożarowe	
— Linie podziału powierzchniowego istniejące	
— Linie podziału powierzchniowego projektowane	
— Ambona	
— Pałnisk	
— Granice obrębów łowieckich	

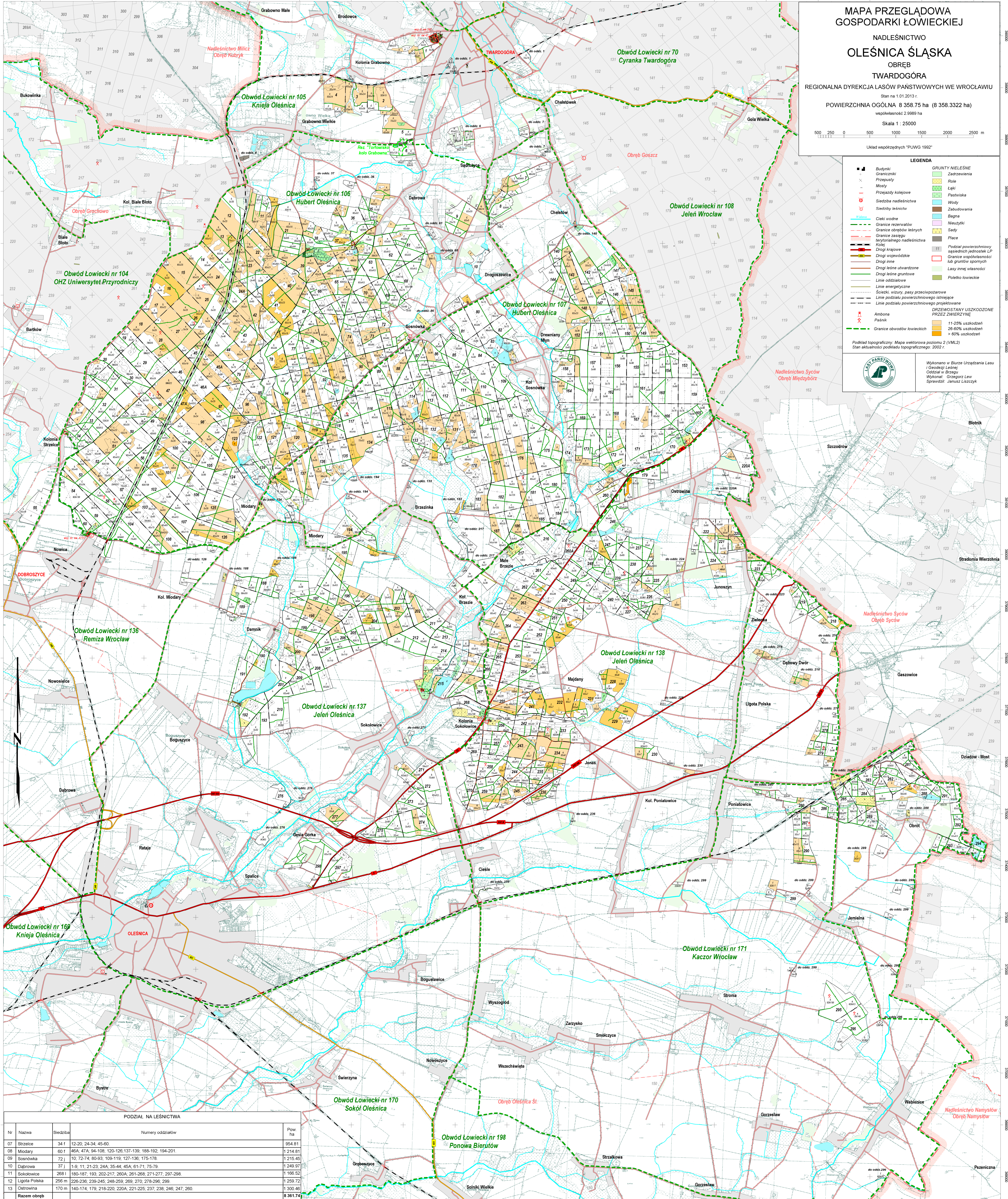
**DRZEWOSTANY USZKODZONE PRZEZ ZWIĘZKI WIE**

— 11-25% uszkodzeń
— 26-60% uszkodzeń
— > 60% uszkodzeń

Podkład topograficzny: Mapa wektorowa poziomu 2 (VM.2)  
Stan aktualności podkładu topograficznego: 2002 r.



Wykonano w Biurze Urządzenia Lasu i Geodezji Leśnej  
Obrębów w Brzegu  
Wykonali: Grzegorz Lew  
Sprawdził: Janusz Liszczyk



PODZIAŁ NA LEŚNICTWA

Nr	Nazwa	Siedziba	Numerы oddziałów	Pow. ha
07	Strzelce	34 F	12-20, 24-34, 45-60	954,81
08	Miodary	60 F	46A, 47A, 94-108, 120-126, 137-139, 188-192, 194-201	1 214,81
09	Sosnowka	72 J	10, 72-74, 80-93, 109-119, 127-136, 175-178	1 215,45
10	Dąbrowa	37 J	1-9, 11, 21-23, 24A, 35-44, 45A, 61-71, 75-79	1 249,97
11	Sokolowice	268 I	180-187, 193, 202-217, 260A, 261-268, 271-277, 297-298	1 166,52
12	Ligota Polska	256 m	226-236, 239-245, 248-259, 269, 270, 278-296, 299	1 259,72
13	Ostrowina	170 m	140-174, 179, 218-220, 220A, 221-225, 237, 238, 246, 247, 260	1 300,46
<b>Razem obręb</b>				<b>8 361,74</b>