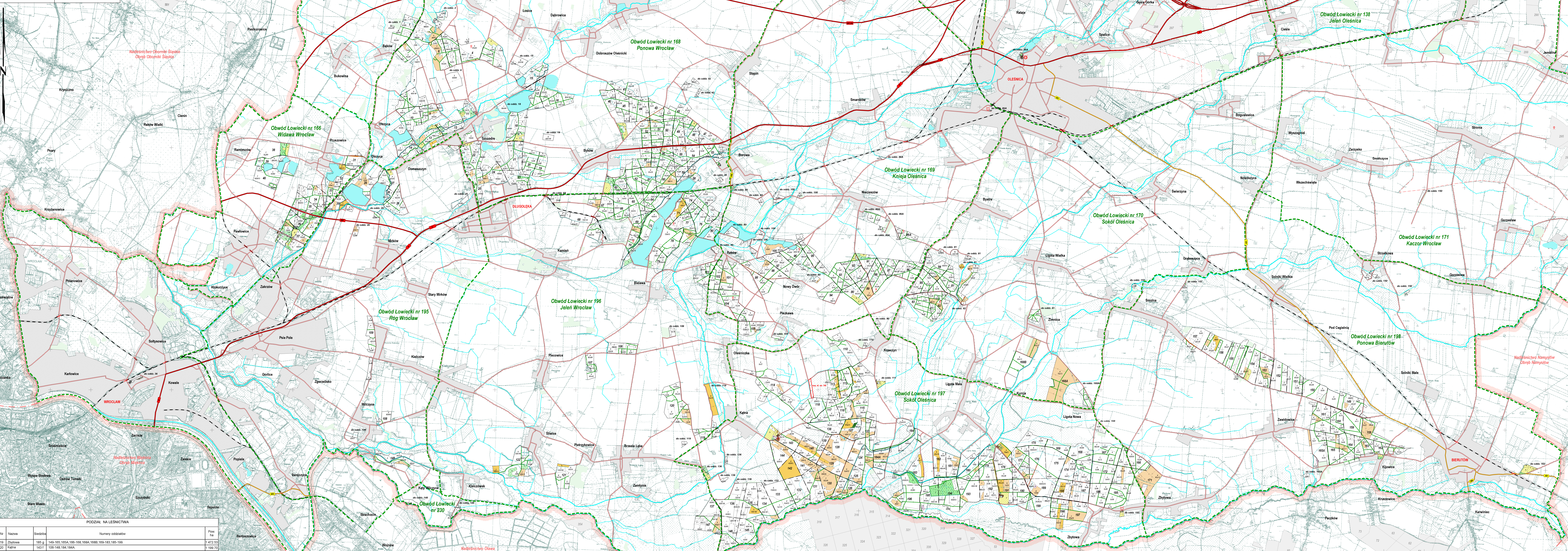


MAPA PRZEGLĄDOWA
GOSPODARKI LŹWIECKIEJ
NADLEŚNICTWO
OLEŚNICA ŚLĄSKA
OBRĘB
OLEŚNICA ŚLĄSKA
REGIONALNA DYREKCJA LASÓW PAŃSTWOWYCH WE WROCŁAWIU
Stan na 1.01.2013 r.
POWIERZCHNIA OGÓLNA 5 116,71 ha (5 116,4692 ha)
współrzędność 2 500 ha
Skala 1 : 25000
Układ współrzędnych "PUWG 1992"

- LEGENDA**
- Budynki
 - Graniczki
 - Przebiegi
 - Przebiegi kolejowe
 - Sieć wodna
 - Graniczki rezerwuatu
 - Graniczki obrębów leśnych
 - Graniczki częściowego nadleśnictwa
 - Kolej
 - Drugi krajowa
 - Drugi wojewódzka
 - Drugi gminna
 - Drugi nieasfaltowana
 - Drugi nieasfaltowana
 - Linie oddziałowe
 - Linie energetyczne
 - Sieć wodna
 - Linie podziemne
 - Linie podziemne
 - Antena
 - Przebiegi
 - Graniczki obrębów leśnych

Wydano w Burze Urządzenia Lasu
i Geodezji Leśnej
Członek w Brodów
Wydawca: Grzegorz Lew
Śródmieście, Józefów



PODZIAŁ NA LEŚNICTWA

Nr	Nazwa	Średnica	Numer oddziałów	Pow. ha
19	Złotowa	185 g	140-163, 165A, 168-168A, 168B, 168C, 168D, 168E, 168F, 168G, 168H, 168I, 168J, 168K, 168L, 168M, 168N, 168O, 168P, 168Q, 168R, 168S, 168T, 168U, 168V, 168W, 168X, 168Y, 168Z	1 472,53
20	Kopce	142 g	100-103, 104, 105A, 105B, 105C, 105D, 105E, 105F, 105G, 105H, 105I, 105J, 105K, 105L, 105M, 105N, 105O, 105P, 105Q, 105R, 105S, 105T, 105U, 105V, 105W, 105X, 105Y, 105Z	1 159,75
21	Niechostów	85A V	53-72, 74-86, 85A, 87-105	1 189,83
22	Szczocin	111	1-52	1 257,37
Razem obręb				5 119,23