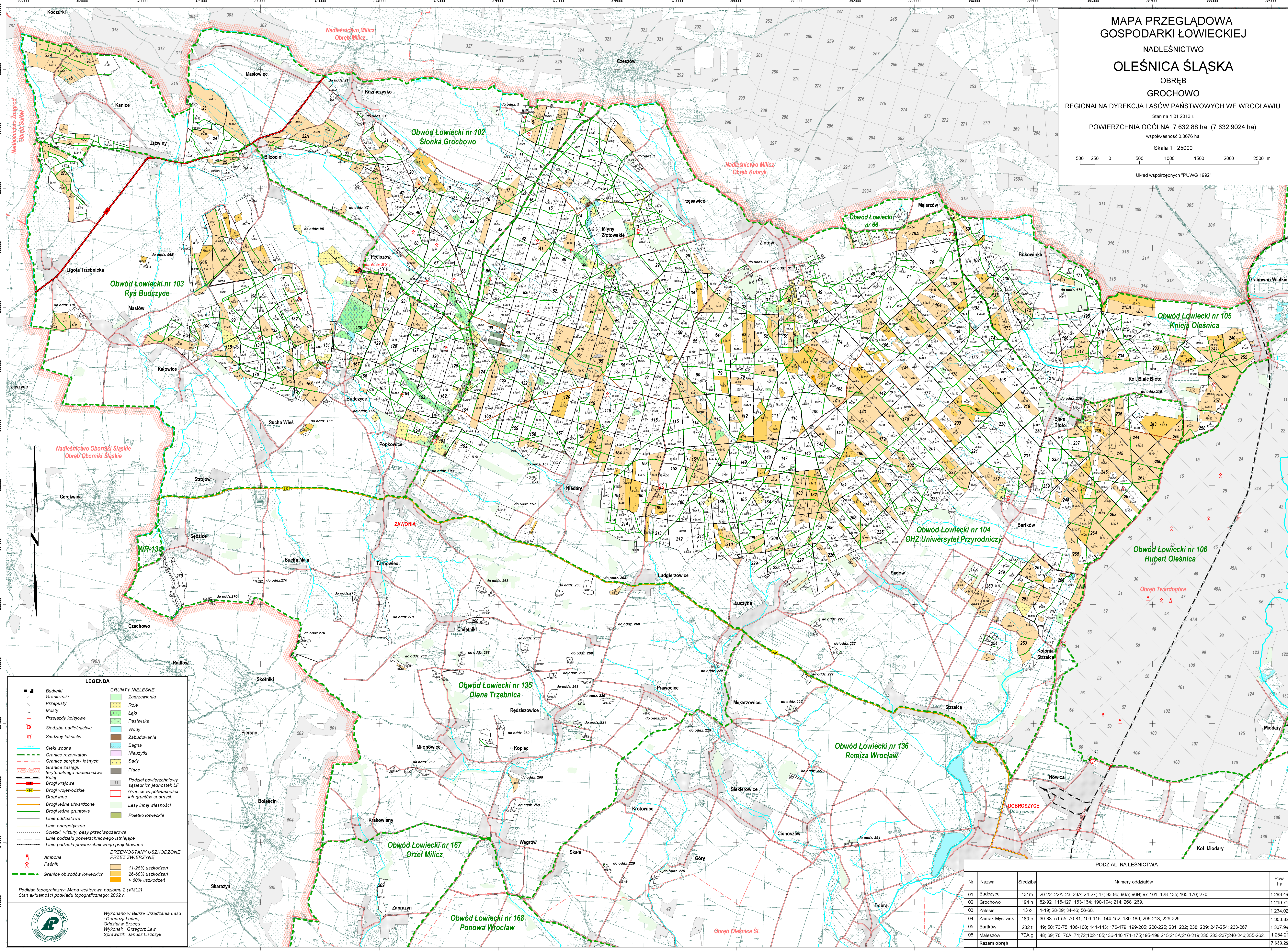


**MAPA PRZEGLĄDOWA
GOSPODARKI ŁOWIECKIEJ**
NADLEŚNICTWO
OLEŚNICA ŚLĄSKA
OBRĘB
GROCHOWO

REGIONALNA DYREKCJA LASÓW PAŃSTWOWYCH WE WROCŁAWIU
Stan na 1.01.2013 r.
POWIERZCHNIA OGÓLNA 7 632,88 ha (7 632,9024 ha)
współwłasność 0,3678 ha
Skala 1 : 25000

500 250 0 500 1000 1500 2000 2500 m

Układ współrzędnych "PUWG 1992"



LEGENDA

| | |
|--|--|
| ■ Budynki | GRUNTY NIELEŚNE |
| ○ Graniczniki | Zadrzewienia |
| — Przepusty | Role |
| — Mosty | Łąki |
| — Przejazdy kolejowe | Pastwiska |
| ○ Siedziba nadleśnictwa | Wody |
| ○ Siedziby leśnictw | Zabudowania |
| — Ciek wodne | Bagna |
| — Granice rezerwatów | Nieuztyki |
| — Granice obrębów leśnych | Sady |
| — Granice zasięgu terytorialnego nadleśnictwa | Placce |
| — Kolej | Podział powierzchniowy sąsiednich jednostek LP |
| — Drogi krajowe | Granice współwłasności lub gruntów sąsiednich |
| — Drogi wojewódzkie | Lasy innej własności |
| — Drogi inne | Poletko łowieckie |
| — Drogi leśne utwardzone | |
| — Drogi leśne gruntowe | |
| — Linie oddziałowe | |
| — Linie energetyczne | |
| — Szlaki, wizury, pasy przeciwpożarowe | |
| — Linie podziału powierzchniowego istniejące | |
| — Linie podziału powierzchniowego projektowane | |

DRZEWOSTANY USZKODZONE PRZEZ ZWIERZYNĘ

| | |
|----------|------------------|
| ○ Pańnik | 11-25% uszkodzeń |
| ○ Pańnik | 26-60% uszkodzeń |
| ○ Pańnik | > 60% uszkodzeń |

Podkład topograficzny: Mapa wektorowa poziomu 2 (V.M.2)
Stan aktualności podkładu topograficznego: 2002 r.

PODZIAŁ NA LEŚNICTWA

| Nr | Nazwa | Siedziba | Numery oddziałów | Pow. ha |
|--------------------|-----------------|----------|---|-----------------|
| 01 | Budczyce | 131m | 20-22; 22A; 23; 23A; 24-27; 47; 93-96; 96A; 96B; 97-101; 128-135; 165-170; 270. | 1 283,49 |
| 02 | Grochowo | 194 h | 82-92; 116-127; 153-164; 190-194; 214; 268; 269. | 1 219,71 |
| 03 | Zalesie | 13 o | 1-19; 28-29; 34-46; 56-68. | 1 234,02 |
| 04 | Zamek Myśliwski | 189 b | 30-33; 51-55; 76-81; 109-115; 144-152; 180-189; 206-213; 226-229. | 3 033,83 |
| 05 | Bartków | 232 t | 49; 50; 73-75; 106-108; 141-143; 176-179; 199-205; 220-225; 231; 232; 238; 239; 247-254; 263-267 | 1 337,99 |
| 06 | Maleszów | 70A g | 48; 69; 70; 70A; 71-72; 102-105; 136-140; 171-175; 195-198; 215; 215A; 216-219; 230; 233-237; 240-246; 255-262. | 1 254,21 |
| Razem obręb | | | | 7 633,28 |

Wykonano w Biurze Urządzenia Lasu i Geodezji Leśnej
Oddział w Brzegu
Wykonał: Grzegorz Lew
Sprawdził: Janusz Liszczyk