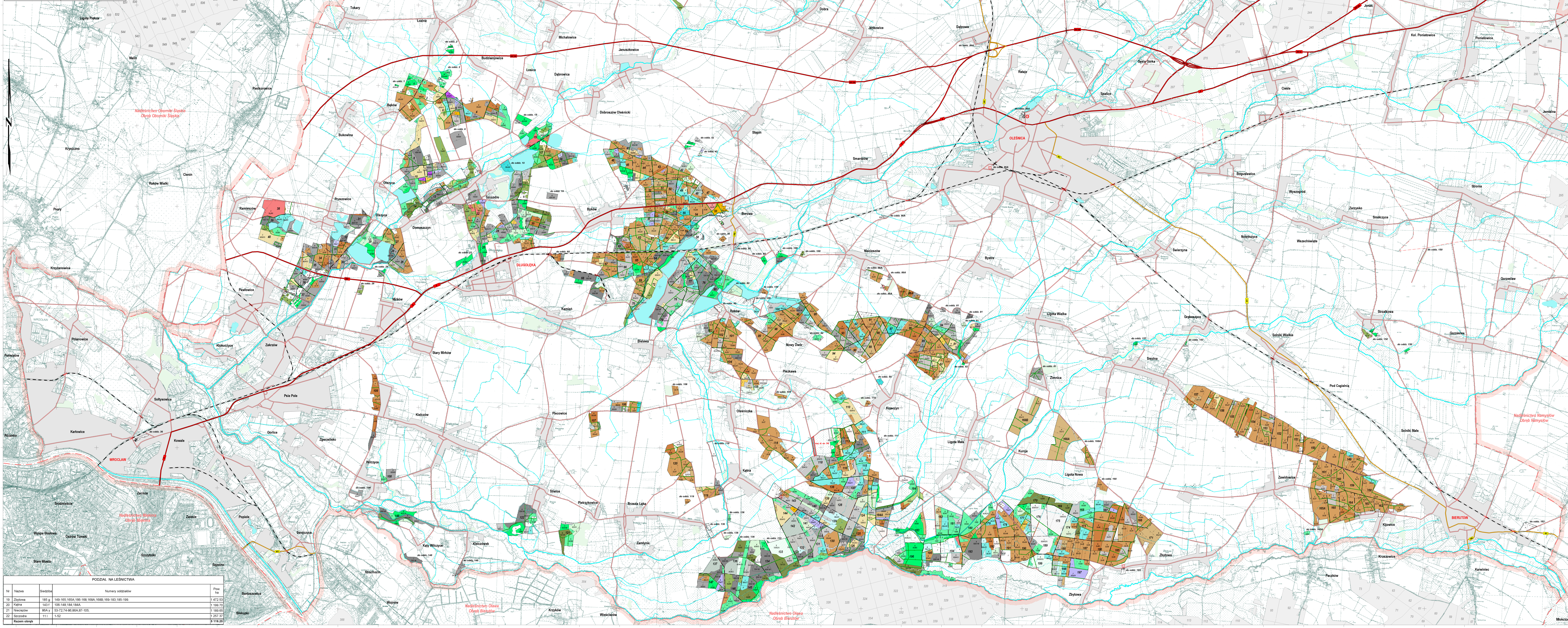


MAPA PRZEGLĄDOWA
DRZEWOSTANÓW
NADLEŚNICTWO
OLEŚNICA ŚLĄSKA
OBREB
OLEŚNICA ŚLĄSKA
REGIONALNA DYREKCJA LASÓW PAŃSTWOWYCH WE WROCŁAWIU
Stan na 1.01.2013 r.
POWIERZCHNIA OGÓLNA 5 116,71 ha (5 116,4692 ha)
współrzędność 2 5400 ha
Skala 1 : 25000
0 500 1000 1500 2000 2500 m
Układ współrzędnych "PLWD 1992"

LEGENDA

- Cieki wodne
- Granice rezerwatów
- Granice obszarów leśnych
- Granice zasięgu gospodarki nadleśniczej
- Koły
- Drugi województwa
- Drugi inne
- Drugi leśne urzędowe
- Drugi leśne graniczne
- Linie oddziałowe
- Linie energetyczne
- Sieć: wiatry, pasy przepiępowodzące
- Linie podziału powierzchniowego istniejące
- Linie podziału powierzchniowego projektowane
- Podział topograficzny. Mapa wektorowa poziomu 2 (VM/L2). Stan aktualności podziału topograficznego: 2002 r.
- Podział powierzchniowy obszarów leśnych LP
- Obszary gospodarki leśnej lub gruntów sponych
- Lasu innej własności
- Budynek
- Granica lasu
- Przebieg drogi
- Przebieg kolejkowy
- Sieć: wodna
- Grunt należący

Wykonano w Biurze Urządzenia Lasu i Geodezji Leśnej Centrali i Biórow Wykonawczych Lasów Państwowych w Olesnicy Śląskiej



PODZIAŁ NA LEŚNICTWA

Nr	Nazwa	Siedziba	Numerowy obszarów	Pow. ha
19	Złotyń	185 g	149-155; 155A; 156; 158; 158A; 158B; 159; 183; 185-193	1 472,53
20	Kalin	143 i	152; 148; 154; 154A	1 196,72
21	Naciszów	86A v	53-72; 74-91; 96A; 97-105	1 189,05
22	Szczytów	111	1-52	1 257,37
Razem obręb				5 116,23