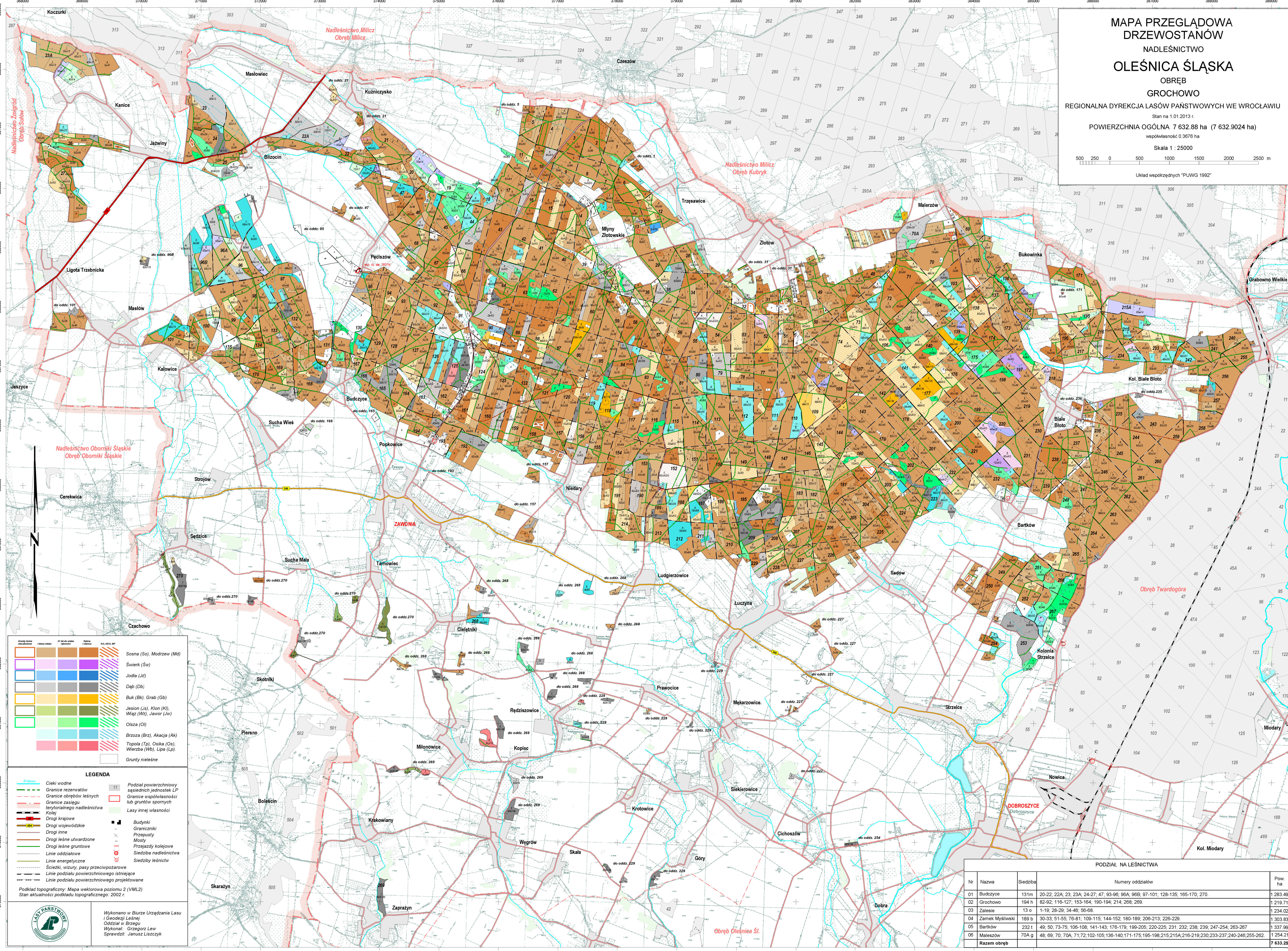
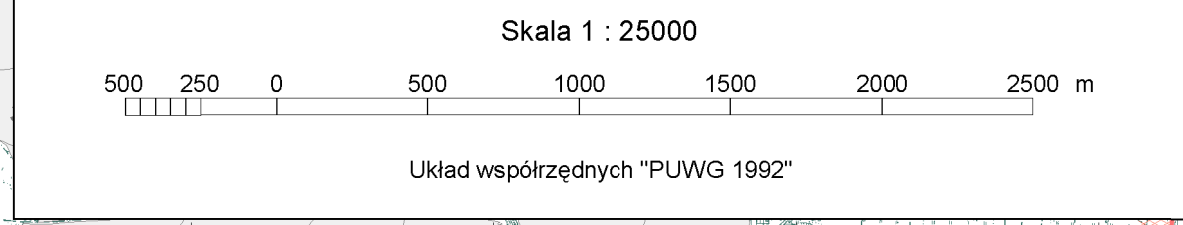


MAPA PRZEGLĄDOWA  
DRZEWOSTANÓW  
NADLEŚNICTWO  
OLEŚNICA ŚLĄSKA  
OBRĘB  
GROCHOWO

REGIONALNA DYREKCJA LASÓW PAŃSTWOWYCH WE WROCŁAWIU  
Stan na 1.01.2013 r.  
POWIERZCHNIA OGÓLNA 7 632,88 ha (7 632,9024 ha)  
współrzędność 0,3676 ha



11	Sciana (So), Modrzew (Md)
12	Świerk (Św)
13	Jodła (Jd)
14	Dąb (Db)
15	Buk (Bk), Grab (Gb)
16	Jesion (Js), Klon (Kl), Wiąz (Wz), Jawor (Jw)
17	Olśza (Ol)
18	Brzoza (Brz), Akacja (Ak)
19	Topola (Tp), Osika (Os), Wierzba (Wb), Lipa (Lp)
20	Grunty nieleśne

**LEGENDA**

	Cieki wodne		Podział powierzchniowy sąsiednich jednostek LP
	Granice rezerwatów		Granice współrzędności lub gruntów spornych
	Granice obrębów leśnych		Lasy innej własności
	Granice zasięgu terytorialnego nadleśnictwa		Budynki
	Kolej		Graniczniki
	Drogi krajowe		Przepusty
	Drogi wojewódzkie		Mosty
	Drogi inne		Przejazdy kolejowe
	Drogi leśne utwardzone		Siedziba nadleśnictwa
	Drogi leśne gruntowe		Siedziby leśnictw
	Linie oddziałowe		
	Linie energetyczne		
	Siećki, wizury, pasy przeciwpożarowe		
	Linie podziału powierzchniowego istniejące		
	Linie podziału powierzchniowego projektowane		

Podkład topograficzny: Mapa wektorowa poziomu 2 (V.ML2)  
Stan aktualności podkładu topograficznego: 2002 r.

Wykonano w Biurze Urządzenia Lasu i Geodezji Leśnej  
Oddział w Brzegu  
Wykonali: Grzegorz Lew  
Sprawdził: Janusz Liszczyk

**PODZIAŁ NA LEŚNICTWA**

Nr	Nazwa	Siedziba	Numery oddziałów	Pow. ha
01	Budzycze	131m	20-22; 22A; 23; 23A; 24-27; 47; 93-96; 96A; 96B; 97-101; 128-135; 165-170; 270.	1 283,49
02	Grochowo	194 h	82-92; 116-127; 153-164; 190-194; 214; 268; 269.	1 219,71
03	Zalesie	13 o	1-19; 28-29; 34-46; 56-68.	1 234,02
04	Zamek Myśliwski	189 b	30-33; 51-55; 76-81; 109-115; 144-152; 180-189; 206-213; 226-229.	1 303,83
05	Barków	232 t	49; 50; 73-75; 106-108; 141-143; 176-179; 199-205; 220-225; 231; 232; 238; 239; 247-254; 263-267.	1 337,99
06	Maleszów	70A g	48; 69; 70; 70A; 71-72; 102-105; 136-140; 171-175; 195-198; 215; 215A; 216-219; 230; 233-237; 240-246; 255-262.	1 254,21
<b>Razem obręb</b>				<b>7 633,28</b>