

MAPA PRZEGLĄDOWA
DRZEWOSTANÓW
NADLEŚNICTWO
OLEŚNICA ŚLĄSKA
OBRĘB
GOSZCZ
REGIONALNA DYREKCJA LASÓW PAŃSTWOWYCH WE WROCLAWIU
Stan na 1.01.2013 r.
POWIERZCHNIA OGÓLNA 5 618.02 ha (5 617.6563 ha)
współrzędność 0.0000 ha
Skala 1 : 25000
Układ współrzędnych "PUWG 1992"

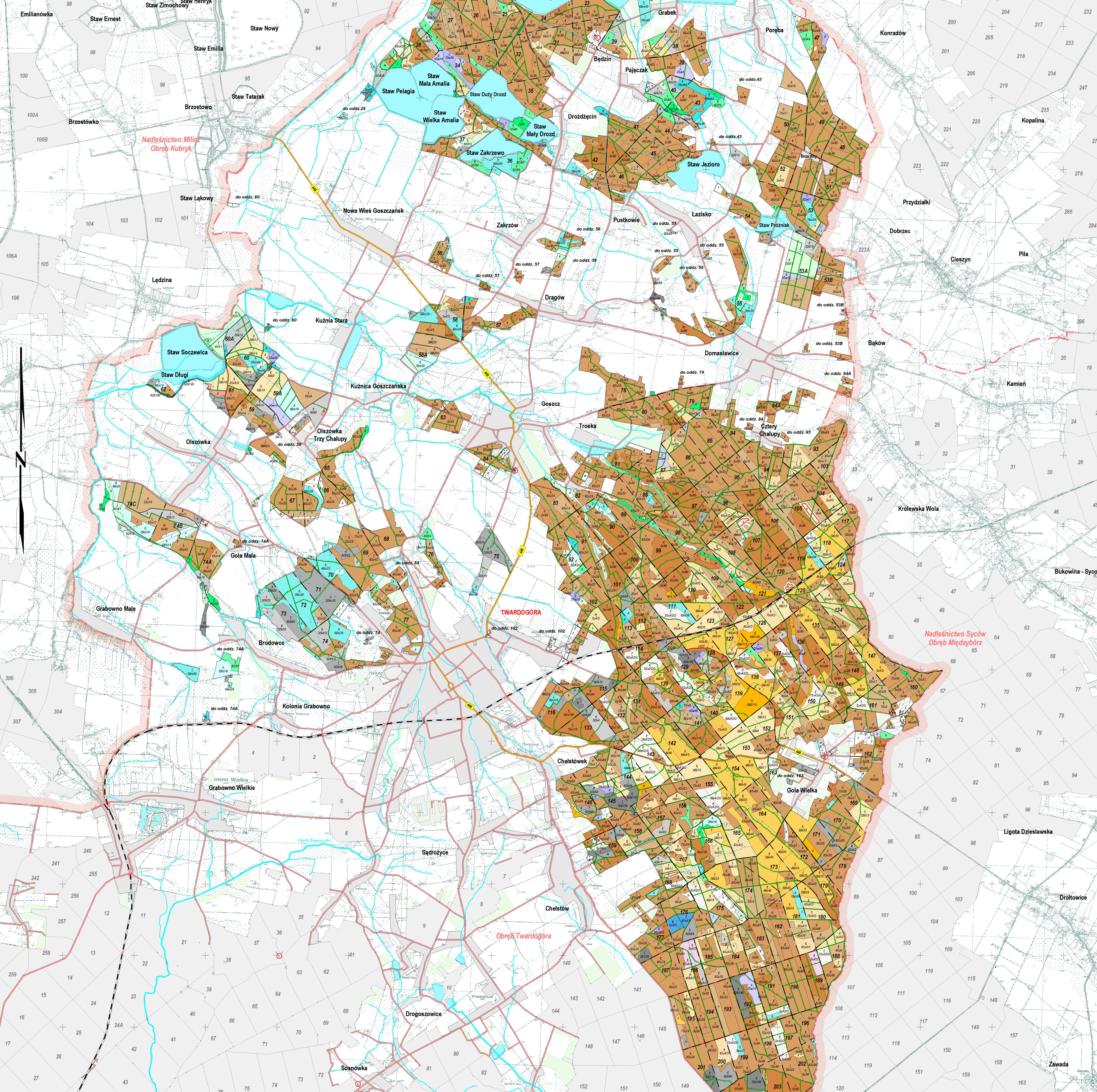
LEGENDA

- Cieki wodne
- Granice rezerwatów
- Granice obrębów leśnych
- Granice zasięgu terytorialnego nadleśnictwa
- Kolej
- Drogi krajowe
- Drogi wojewódzkie
- Drogi inne
- Drogi leśne utwardzone
- Drogi leśne gruntowe
- Linie oddziałowe
- Linie energetyczne
- Sieciaki, wizyty, pasy przeciwpożarowe
- Linie podziału powierzchniowego istniejące
- Linie podziału powierzchniowego projektowane
- Podział powierzchniowy sąsiednich jednostek LP
- Granice współwłasności lub gruntów spornych
- Lasy innej własności
- Budynki
- Graniczniki
- Przepustki
- Mosty
- Przejazdy kolejowe
- Siedziba nadleśnictwa
- Siedziby leśnictw

Wykonano w Biurze Urządzenia Lasu i Gospodarki Leśnej Oddział w Brzegu
Wykonali: Grzegorz Lew, Janusz Liszczyk

Legenda drzewostanów

1	Sosna (So)	Modrzew (Md)
2	Świerk (Św)	
3	Jodła (Jd)	
4	Dąb (Db)	
5	Buk (Bk), Grab (Gb)	
6	Jesion (Js), Klon (Kl), Wiąz (Wz), Jawor (Jw)	
7	Olcha (Ol)	
8	Brzoza (Brz), Akacja (Ak)	
9	Topola (Tp), Osika (Os), Wierzba (Wz), Lipa (Lp)	
10	Grunty nieleśne	



PODZIAŁ NA LEŚNICTWA

Nr	Nazwa	Siedziba	Numery oddziałów	Pow. ha
14	Drożdżycin	30 i	1-46	1 157,85
15	Goszcz	64 r	47-53; 53A; 54-58; 58A; 59-59A; 60; 60A; 61-75; 74A; 75A; 76-78	1 153,11
16	Twardogóra	160 ax	79-84; 84A; 85-113; 117-123	1 096,58
17	Gola Wielka	151 p	114-116; 124-143; 147-154; 160-164; 168-172; 178; 179	1 104,81
18	Chelstów	159 g	144-146; 155-159; 165-168; 173-177; 180-205	1 105,67
Razem obręb				5 618,02