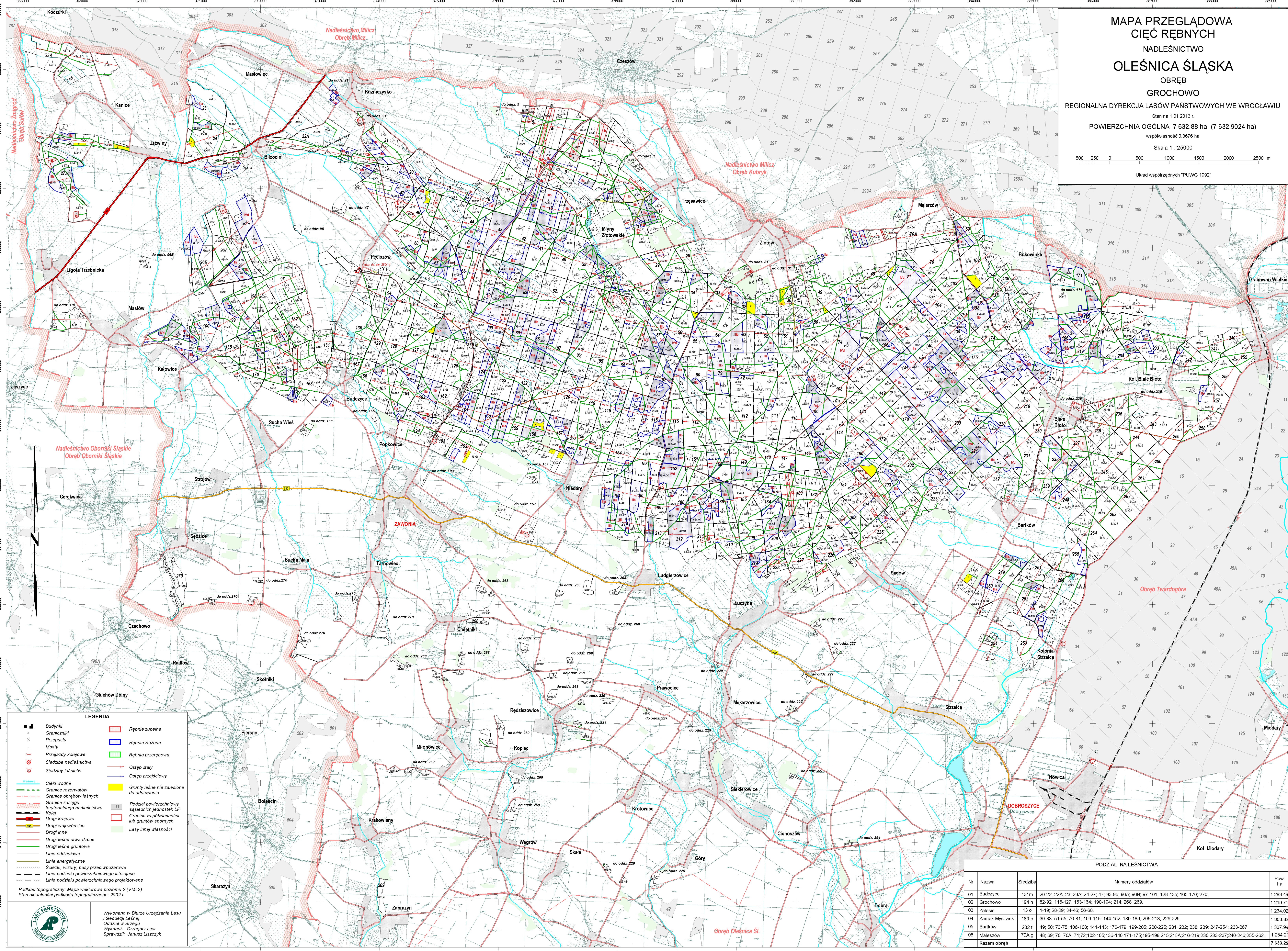


**MAPA PRZEGLĄDOWA
CIĘC RĘBNYCH
NADLEŚNICTWO
OLEŚNICA ŚLĄSKA
OBRĘB
GROCHOWO**

REGIONALNA DYREKCJA LASÓW PAŃSTWOWYCH WE WROCŁAWIU
Stan na 1.01.2013 r.
POWIERZCHNIA OGÓLNA 7 632,88 ha (7 632,9024 ha)
współrzędność 0,3676 ha
Skala 1 : 25000

500 250 0 500 1000 1500 2000 2500 m

Układ współrzędnych "PLWVG 1992"



LEGENDA

- Budynki
- Graniczniki
- Przepusty
- Mosty
- Przejazdy kolejowe
- Siedziba nadleśnictwa
- Siedziby leśnictw
- Ciekli wodne
- Granice rezerwatów
- Granice obrębów leśnych
- Granice zasięgu terytorialnego nadleśnictwa
- Kłosa
- Drogi krajowe
- Drogi wojewódzkie
- Drogi inne
- Drogi leśne utwardzone
- Drogi leśne gruntowe
- Linie oddziałowe
- Linie energetyczne
- Ścieżki, wizury, pasy przeciwpożarowe
- Linie podziału powierzchniowego istniejące
- Linie podziału powierzchniowego projektowane
- Rębnie zupełne
- Rębnie złożone
- Rębnie przerębowa
- Ostep staly
- Ostep przejściowy
- Grunty leśne nie zależne do odnowienia
- Podział powierzchniowy sąsiednich jednostek LP
- Granice współwłasności lub gruntów spornych
- Lasy innej własności

Podkład topograficzny: Mapa wektorowa poziomu 2 (V.ML2)
Stan aktualności podkładu topograficznego: 2002 r.

PODZIAŁ NA LEŚNICTWA

Nr	Nazwa	Siedziba	Numery oddziałów	Pow. ha
01	Budzycze	131m	20-22; 22A; 23; 23A; 24-27; 47; 93-96; 96A; 96B; 97-101; 128-135; 165-170; 270.	1 283,49
02	Grochowo	194 h	82-92; 116-127; 153-164; 190-194; 214; 268; 269.	1 219,71
03	Zalesie	13 o	1-19; 28-29; 34-46; 56-68.	1 234,02
04	Zamek Myśliwski	189 b	30-33; 51-55; 76-81; 109-115; 144-152; 180-189; 206-213; 226-229.	1 303,83
05	Bartków	232 t	49; 50; 73-75; 106-108; 141-143; 176-179; 199-205; 220-225; 231; 232; 238; 239; 247-254; 263-267.	1 337,99
06	Maleszów	70A g	48; 69; 70; 70A; 71-72; 102-105; 136-140; 171-175; 195-198; 215; 215A; 216-219; 230; 233-237; 240-246; 255-262.	1 254,21
Razem obręb				7 633,25

Wykonano w Biurze Urządzenia Lasu i Geodezji Leśnej
Oddział w Brzegu
Wykonali: Grzegorz Lew
Sprawdził: Janusz Liszczyk