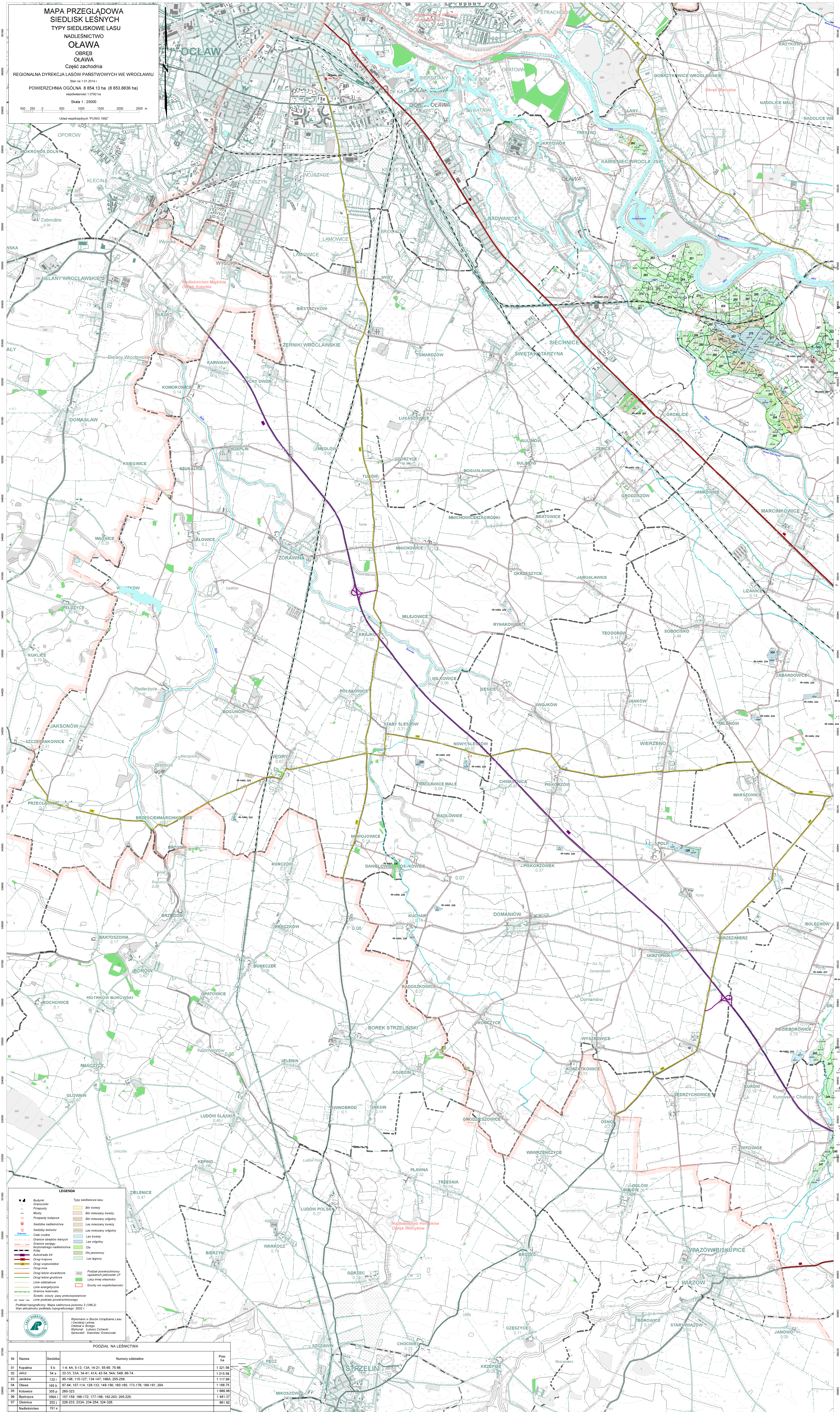


**MAPA PRZEGLĄDOWA  
SIEDLISK LEŚNYCH  
TYPY SIEDLISKOWE LASU**

**NADLEŚNICTWO  
OŁAWA**  
OBREB  
OŁAWA  
Część zachodnia  
REGIONALNA DYREKCJA LASÓW PAŃSTWOWYCH WE WROCŁAWIU  
Stan na 1.01.2014 r.  
POWIERZCHNIA OGÓLNA 8 854,13 ha (8 853,8836 ha)  
wzrostłość 1,0782 ha  
Skala 1 : 25000  
Układ współrzędnych "PLWIG 1992"



**LEGENDA**

<ul style="list-style-type: none"> <li>■ Budynki</li> <li>— Graniczny</li> <li>— Przejazdy</li> <li>— Mosty</li> <li>— Przejazdy kolejowe</li> <li>— Sieć zabytkowa</li> <li>— Ciepłownice</li> <li>— Granice obrębów leśnych</li> <li>— Granice dawnych leśnych</li> <li>— Różne</li> <li>— Drogi krajowe</li> <li>— Drogi wojewódzkie</li> <li>— Drogi leśne utwardzone</li> <li>— Drogi leśne gminne</li> <li>— Linie oddziałowe</li> <li>— Linie energetyczne</li> <li>— Szlaki wycieczne</li> <li>— Szlaki wycieczne pasy przeciwośnieżowe</li> <li>— Linie podziemne</li> </ul>	<ul style="list-style-type: none"> <li>— Typy siedliskowe lasu</li> <li>— Bór świni</li> <li>— Bór mieszany świni</li> <li>— Bór mieszany wilgotny</li> <li>— Las mieszany świni</li> <li>— Las mieszany wilgotny</li> <li>— Las świni</li> <li>— Las wilgotny</li> <li>— Ols</li> <li>— Ols jełkowi</li> <li>— Ols igłowy</li> <li>— Podział powiatowy</li> <li>— Granice powiatów LP</li> <li>— Lasy państwowe</li> <li>— Grunty we władztwie państwa</li> </ul>
---	--

Podział topograficzny. Mapa wydrukowana w skali 1:25000.  
Stan aktualności podziału topograficznego 2002 r.

**Wydawnictwo w Burze Urządzenia Lasu i Ciepłoci Leśnej Oława**  
Wydawca: Łukasiewicz  
Sprawozdanie: Stanisław Czerniak

PODZIAŁ NA LEŚNICTWA				
Nr	Nazwa	Siedziba	Numery oddziałów	Pow. ha
01	Kopalinia	5 b	1-4; 4A; 5-13; 13A; 14-21; 55-65; 75-96	1 321,96
02	Jelcz	54 a	22-33; 33A; 34-41; 41A; 42-54; 54A; 54B; 66-74	1 215,56
03	Janków	132 i	95-106; 115-127; 134-147; 166A; 255-259	1 117,99
04	Olawa	165 b	87-94; 107-114; 128-133; 148-156; 160-165; 173-176; 189-191; 204	1 588,75
05	Kulawka	205 p	260-323	1 566,98
06	Bystrzyca	166A i	157-158; 166-172; 177-188; 192-203; 205-225	1 481,37
07	Olecinia	252 j	228-233; 233A; 234-254; 324-326	861,92
	<b>Nadleśnictwo</b>	<b>151 x</b>		<b>8 854,13</b>