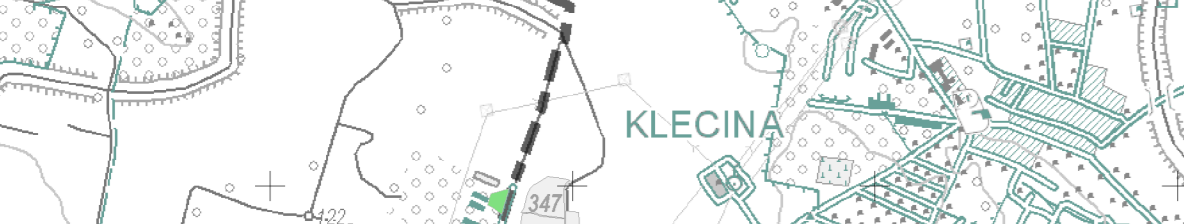


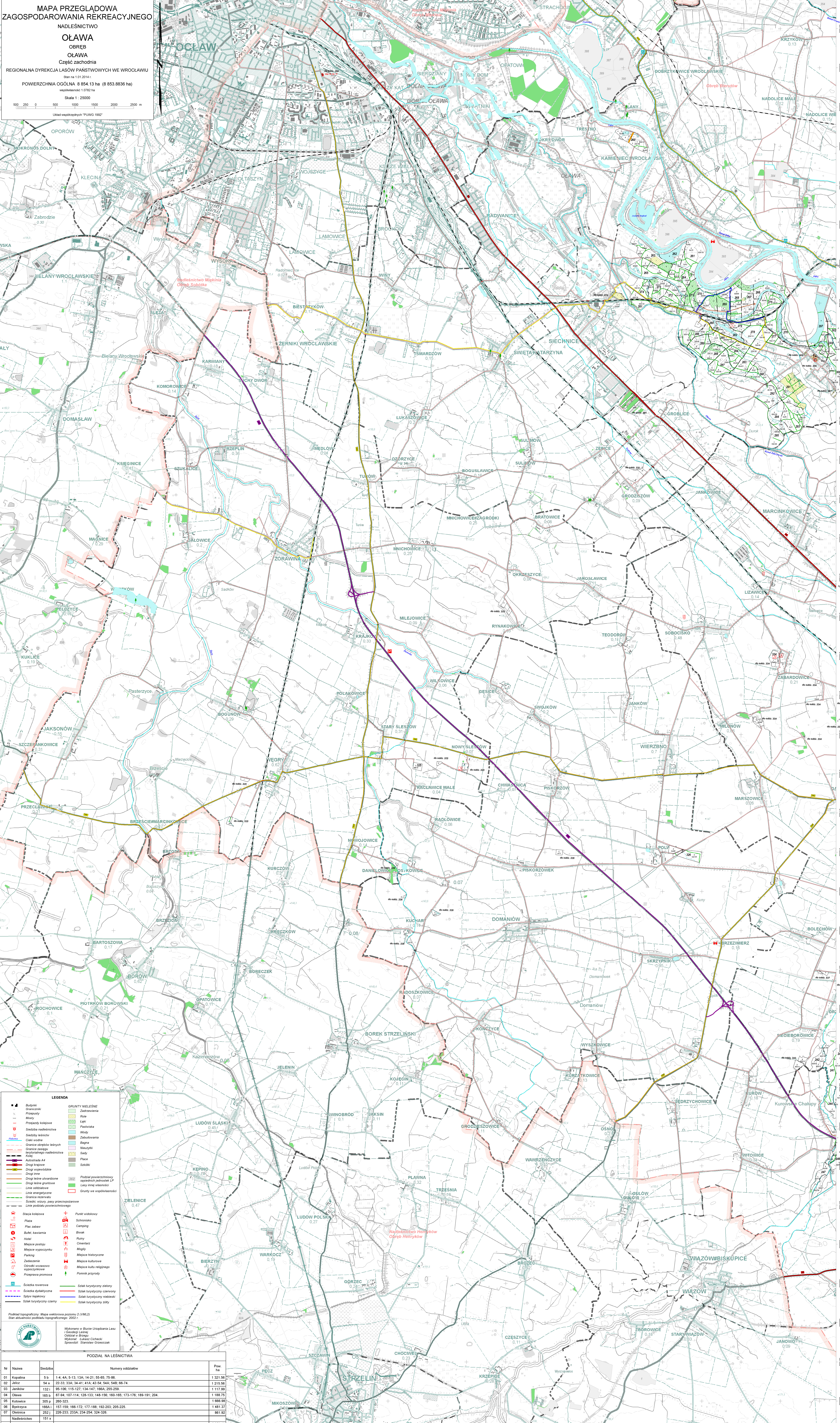
**MAPA PRZEGLĄDOWA
ZAGOSPODAROWANIA REKREACYJNEGO
NADLEŚNICTWO
OŁAWA
OBRĘB
OŁAWA
Część zachodnia**
REGIONALNA DYREKCJA LASÓW PAŃSTWOWYCH WE WROCŁAWIU

Stan na 1 01 2014 r.
Powierzchnia ogólna 8 854,13 ha (8 853,8836 ha)
w tym lasostanowiska 1 078,2 ha

Skala 1 : 25000



Układ współrzędnych "POLSKI 1992"



LEGENDA

	GRUNTY WIEŚNIANE		Las
	Graniczki		Lasostanowiska
	Przebiegi		Łąki
	Miny		Paśniska
	Przebiegi kolejowe		Wody
	Siećby nadleśnictwa		Zabudowania
	Siećby jednostki		Biogę
	Cała wolna		Wody
	Granice obrębów innych		Sady
	Granice zespołu		Plaże
	terytoryjnego nadleśnictwa		Szoki
	Autostady A4		Składowiska
	Drogi krajowe		Stacje
	Drogi wojewódzkie		Stacje
	Drogi inne		Stacje
	Drugi linie utwardzone		Stacje
	Drugi linie gruntu		Stacje
	Linie oddziałowe		Stacje
	Linie energetyczne		Stacje
	Granice rezerwy		Stacje
	Siećki, wiatry, paski przeciwpowodziowe		Stacje
	Linie jednostki zoowietrzni		Stacje
	Stacja kolejowa		Stacje
	Plac zabaw		Stacje
	Bufel, kawiarnia		Stacje
	Hotel		Stacje
	Miejsce postępu		Stacje
	Miejsce wypoczynku		Stacje
	Plac		Stacje
	Zadeczenie		Stacje
	Ośrodki wczasowo-wypoczynkowe		Stacje
	Przeprawa promowa		Stacje
	Stacja promowa		Stacje
	Stacja dydaktyczna		Stacje
	Szyby kajakowe		Stacje
	Stacja turystyczna czarna		Stacje
	Stacja turystyczna zielona		Stacje
	Stacja turystyczna czerwona		Stacje
	Stacja turystyczna niebieska		Stacje
	Stacja turystyczna żółta		Stacje

Podział na lesnictwa

Nr	Nazwa	Siedziba	Numery oddziałów	Pow. ha
01	Kopalinia	5 b	1-4; 44; 5-13; 13A; 14-21; 55-65; 75-86	1 321,56
02	Jelcz	54 a	22-33; 33A; 34-41; 41A; 42-54; 54A; 54B; 66-74	1 215,56
03	Janów	132 i	95-106; 115-127; 134-147; 166A; 255-259	1 117,09
04	Oława	165 b	87-94; 107-114; 128-133; 148-156; 160-165; 173-178; 180-191; 204	1 188,75
05	Katowice	305 p	260-323	1 666,98
06	Bystrzyca	166A i	151-159; 166-172; 177-188; 192-203; 205-225	1 481,37
07	Olesnica	252 i	226-233; 233A; 234-234; 324-326	861,92
Nadleśnictwo				151 x
Razem obręb				8 854,13

Wykonano w Biurze Urzędzenia Lasu Ciesielski Łąki
Wykonali: Łukasz Chęciński
Sprawdził: Stanisław Oreszczak