

MAPA PRZEGLĄDOWA CIĘC RĘBNYCH

NADLEŚNICTWO

MILICZ

OBRĘB

KUBRYK

REGIONALNA DYREKCJA LASÓW PAŃSTWOWYCH WE WROCŁAWIU

Stan na 1.01.2016 r.

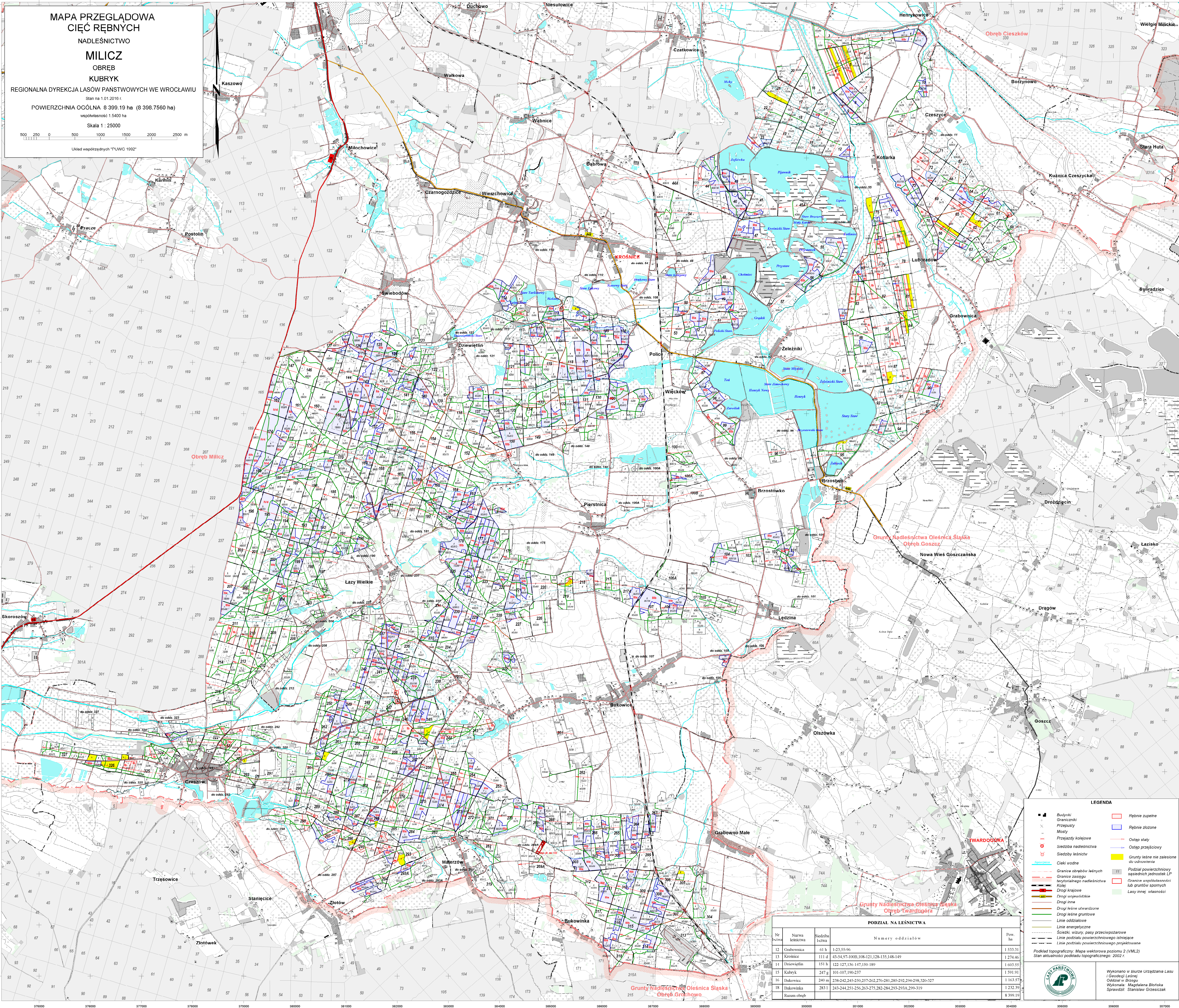
POWIERZCHNIA OGÓLNA 8 399,19 ha (8 398,7560 ha)

współwłasność 1:5400 ha

Skala 1 : 25000

Układ współrzędnych "PLWCC 1902"

500 250 0 500 1000 1500 2000 2500 m



PODZIAŁ NA LEŚNICTWA			
Nr listwa	Nazwa leśnictwa	Średnica listwa	Numerы oddziałów
12	Grabowicka	61 h	1-23,55-96
13	Krosnicka	111 d	43-54,97-100B,108-121,128-135,148-149
14	Dziwiewitn	151 h	122,127,136-147,150,189
15	Kubryk	247 g	101-107,190-237
16	Bukowice	240 m	238-242,245-250,257-262,276-281,285-292,294-298,320-327
18	Bukowina	283 l	243-244,251-256,263-275,282-284,293-294,299-319
Razem obręb			

LEGENDA

- Budynki
- Graniczne
- Przepustki
- Drogi
- Ciekły wodne
- Granice obrębów leśnych
- Granice zasięgu gospodarczego nadleśnictwa
- Drogi krajowe
- Drogi wojewódzkie
- Drogi leśne utwardzone
- Drogi leśne gruntowe
- Linie energetyczne
- Ścieżki, wizyty, pasy przeciwpożarowe
- Linie podziału powierzchniowego stnieżące
- Linie podziału powierzchniowego projektowane
- Rębne zupełne
- Rębne złożone
- Ostep staly
- Ostep przejściowy
- Grunty leśne nie zależne do użytkowania
- Podział powierzchniowy sąsiednich jednostek LP
- Granice współwłasności lub gruntów spornych
- Lasy innej własności

Podkład topograficzny: Mapa wektorowa poziomu 2 (VML2)
Stan aktualności podkładu topograficznego: 2002 r.

Wykonano w biurze Urzędzanie Lasu i Geodezji Leśnej Oddział w Biurze Wykonalności Magdalena Błońska Sprawdził Stanisław Grzeszczyk