

## Umowa nr ZG-271-U/ /2018

zawarta w dniu .....2018 r. w Lwówku Śląskim pomiędzy:  
Nadleśniczym - Aliną Sudoł-Kornalewicz,  
Głównym Księgowym - Adamem Kosiukiem, reprezentującym  
Lasy Państwowe, Nadleśnictwo Lwówek Śląski, ul. Obrońców Pokoju 2,  
59-600 Lwówek Śląski, zwanym dalej Zamawiającym, a firmą:

.....

.....

....., reprezentowana przez .....,  
zwanym dalej Wykonawcą, o treści następującej:

### § 1

1. Umowa została zawarta na podstawie art. 4 pkt 8 ustawy z dnia 29 stycznia – Prawo zamówień publicznych. Zamawiający zamawia, a Wykonawca przyjmuje do wykonania na podstawie złożonej oferty usługi z zakresu ścinki specjalistycznej, polegającej na:

„Ścinka specjalistyczna 5 drzew w oddziale 39 b Leśnictwo Ustronie, 38 drzew oraz podcięcie gałęzi 2 drzew w oddziale 58 f Leśnictwo Łupki.” Wykaz drzew do ścinki oraz szczegóły dotyczące lokalizacji stanowi załącznik nr 1 do umowy.

Ze względu na lokalizację w/w drzew zadanie wymaga wykorzystania technik alpinistycznych.

Zakres prac:

- zabezpieczenie miejsca prac,
- ścinka drzew z wykorzystaniem technik alpinistycznych,
- ułożenie drewna i gałęzi w sposób zabezpieczający przed osunięciem, a także w sposób zapewniający bezpieczeństwo osób. Lokalizacja: oddz. 39 b Leśnictwo Ustronie, oddz. 58 f Leśnictwo Łupki.

Ścinki należy dokonać w sposób bezpieczny dla ludzi i mienia, znajdującego się w bezpośrednim sąsiedztwie wykonywanych prac.

Uzyskanie wszelkich pozwoleń na organizację prac w tym zajęcie pasa drogowego oraz odłączenie linii energetycznej leżą po stronie Wykonawcy.

Za bezpieczeństwo w trakcie wykonywanych prac oraz ewentualne szkody wyrządzone osobom trzecim odpowiada Wykonawca.

Miejsce wykonania usługi oraz zakres wskaże leśniczy Leśnictwa Ustronie oraz Leśniczy Leśnictwa Łupki.

2. Wynagrodzenie netto za wykonanie usługi wynosi .....zł plus podatek VAT w wysokości ..... zł., tj. .... zł. brutto(słownie: ..... złotych .... /100).

3. Strony przyjmują zasadę, że należny podatek VAT naliczony zostanie do ceny netto w fakturze wg stawki zgodnej z obowiązującym prawem w dniu wystawienia faktury, co nie dotyczy przypadków objęcia Wykonawcy, który w dniu podpisania umowy nie był płatnikiem podatku VAT, obowiązkiem podatkowym w zakresie tego podatku.

### § 2

1. Termin rozpoczęcia prac objętych umową ustala się na dzień podpisania umowy.

2. Termin zakończenia prac objętych umową: 20.12.2018 r.

### § 3

1. Odbiór ilościowo-jakościowy wykonanych prac dokonywany będzie przez osoby upoważnione przez Zamawiającego i Wykonawcy na druku protokołu odbioru robót. Druk protokołu przygotowuje Zamawiający.

2. Wykonawca zobowiązany jest do zastosowania w maszynach i urządzeniach wykorzystywanych przy realizacji robót określonych w § 1 olei biodegradowalnych.

3. Wykonawca, po wykonaniu prac na powierzchni ma obowiązek przed jej opuszczeniem, uporządkowania terenu i oczyszczenia miejsca prac z wszelkiego typu odpadów.

4. Protokół odbioru robót jest podstawą do wystawienia faktury za wykonaną przez Wykonawcę usługę.

#### **§ 4**

Zamawiający zobowiązuje się płacić przelewem Wykonawcy należności za wykonane prace w terminie 14 dni od daty złożenia faktury wystawionej na podstawie obustronnie podpisanego protokołu.

#### **§ 5**

1. W przypadku stwierdzenia, przy odbiorze prac, istotnych usterek w wykonaniu przedmiotu umowy, Zamawiający może odmówić przyjęcia prac wykonanych wadliwie, do czasu usunięcia usterek.

2. Zamawiający może, po bezskutecznym upływie wyznaczonego na usunięcie usterek terminu, powierzyć poprawienie prac innej firmie na koszt Wykonawcy.

#### **§ 6**

1. W przypadku odstąpienia od umowy z przyczyn leżących po stronie Wykonawcy w tym przyczyn wskazanych w §7 ust. 1 Wykonawca zobowiązuje się do zapłacenia kary umownej w wysokości 5% wartości umowy brutto, określonej w §1 ust 2.

2. Nie wykonanie w terminie przedmiotu zamówienia skutkować będzie naliczeniem kar umownych w wysokości 0,5% wartości brutto nie wykonanych usług za każdy dzień zwłoki.

#### **§ 7**

1. Wykonawca zobowiązany jest, pod rygorem rozwiązania umowy z jego winy ze skutkiem natychmiastowym, do przestrzegania:

a) Rozporządzenia MŚ z dnia 24 sierpnia 2006 r. w sprawie bezpieczeństwa i higieny pracy przy wykonywaniu niektórych prac z zakresu gospodarki leśnej (Dz. U. 2006 nr 161 poz.1141)

b) Instrukcji bezpieczeństwa i higieny pracy przy wykonywaniu podstawowych prac z zakresu gospodarki leśnej, będącej załącznikiem do zarządzenia Nr 36 Dyrektora Generalnego Lasów Państwowych z dnia 20 kwietnia 2012 r.

c) „Instrukcji ochrony przeciwpożarowej lasu” będącej załącznikiem do Zarządzenia 54 Dyrektora Generalnego Lasów Państwowych z dnia 21 listopada 2011 r., zatwierdzonej do użytku służbowego od dnia 01 stycznia 2012 r.,

d) Rozporządzenie Ministra Środowiska z dnia 22 marca 2006 r. w sprawie szczegółowych zasad zabezpieczenia przeciwpożarowego lasów (Dz. U. 2006 nr 58 poz. 405),

e) Rozporządzenie Ministra Spraw Wewnętrznych i Administracji z dnia 7 czerwca 2010 r. w sprawie ochrony przeciwpożarowej budynków, innych obiektów budowlanych i terenów (Dz. U. 2010 nr 109 poz. 719).

#### **§ 9**

Wszelkie zmiany niniejszej umowy wymagają formy pisemnej pod rygorem nieważności.

#### **§ 10**

W sprawach nie uregulowanych w niniejszej umowie mają zastosowanie przepisy kodeksu cywilnego.

#### **§ 12**

Sprawy sporne rozstrzygać będzie Sąd powszechny właściwy dla siedziby Zamawiającego.

#### **§ 13**

Umowa została sporządzona w dwóch jednobrzmiących egzemplarzach, jeden dla Zamawiającego, jeden dla Wykonawcy.

WYKONAWCA :

ZAMAWIAJĄCY:

**Wykaz drzew i lokalizacja**

## 1. Leśnictwo Ustronie

lokalizacja : oddz. 39 b, dz. ew. 87/39 Obręb ewidencyjny Skała, Gmina Lwówek Śląski

Utrudnienia: bliska odległość budynku mieszkalnego.

Wykaz drzew:

Lp.	Gatunek	Pierśnica	Uwagi
1.	Db	59	b.u.
2.	Db	63	b.u.
3.	Db	45	b.u.
4.	Db	55	b.u.
5.	Lp	57	b.u.

## 2. Leśnictwo Łupki

lokalizacja : oddz. 58 f, dz. ew. 371/58 Obręb ewidencyjny Miasto Wleń 2 , Gmina Wleń Miasto

Utrudnienia: bliska odległość budynku mieszkalnego, linia energetyczna, droga publiczna, infrastruktura techniczna Miasta i Gminy Wleń

Wykaz drzew:

Lp.	Gatunek	Pierśnica	Uwagi	Lp.	Gatunek	Pierśnica	Uwagi
1.	Js	31	b.u.	21.	Jw.	38	b.u.
2.	Db	37	b.u.	22.	Db	46	b.u.
3.	Czr	21	b.u.	23.	Db	18	b.u.
4.	Db	26	b.u.	24.	Db	25	poderwany
5.	Js	36	b.u.	25.	Db		podcięcie gałęzi
6.	Brz	36	posusz	26.	Db	32	b.u.
7.	Lp	22	b.u.	27.	Js	32	b.u.
8.	Db	65	poderwany	28.	Db	18	b.u.
9.	Db		podcięcie gałęzi	29.	Db	27	b.u.
10.	Db	23	b.u.	30.	Lp	27	b.u.
11.	Db	38	b.u.	31.	Lp	28	b.u.
12.	Db	31	b.u.	32.	Lp	20	b.u.
13.	Db	50	b.u.	33.	Lp	15	b.u.
14.	Db	15	b.u.	34.	Db	25	b.u.
15.	Db	18	b.u.	35.	Db	26	b.u.
16.	Db	27	b.u.	36.	Gb	21	b.u.
17.	Db	17	b.u.	37.	Db	37	b.u.
18.	Db	29	b.u.	38.	Db	51	b.u.
19.	Db	20	b.u.	39.	Jw.	44	b.u.
20.	Js	42	b.u.	40.	Św	44	b.u.

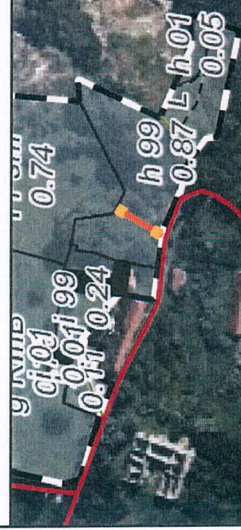
Drzewa na gruncie ponumerowane zostały farbą wg. kolejności zamieszczonej w tabeli



oddz. 39 b  
Nadleśnictwo Lwówek Śląski  
Ustronie  
Stan na 22-10-2018



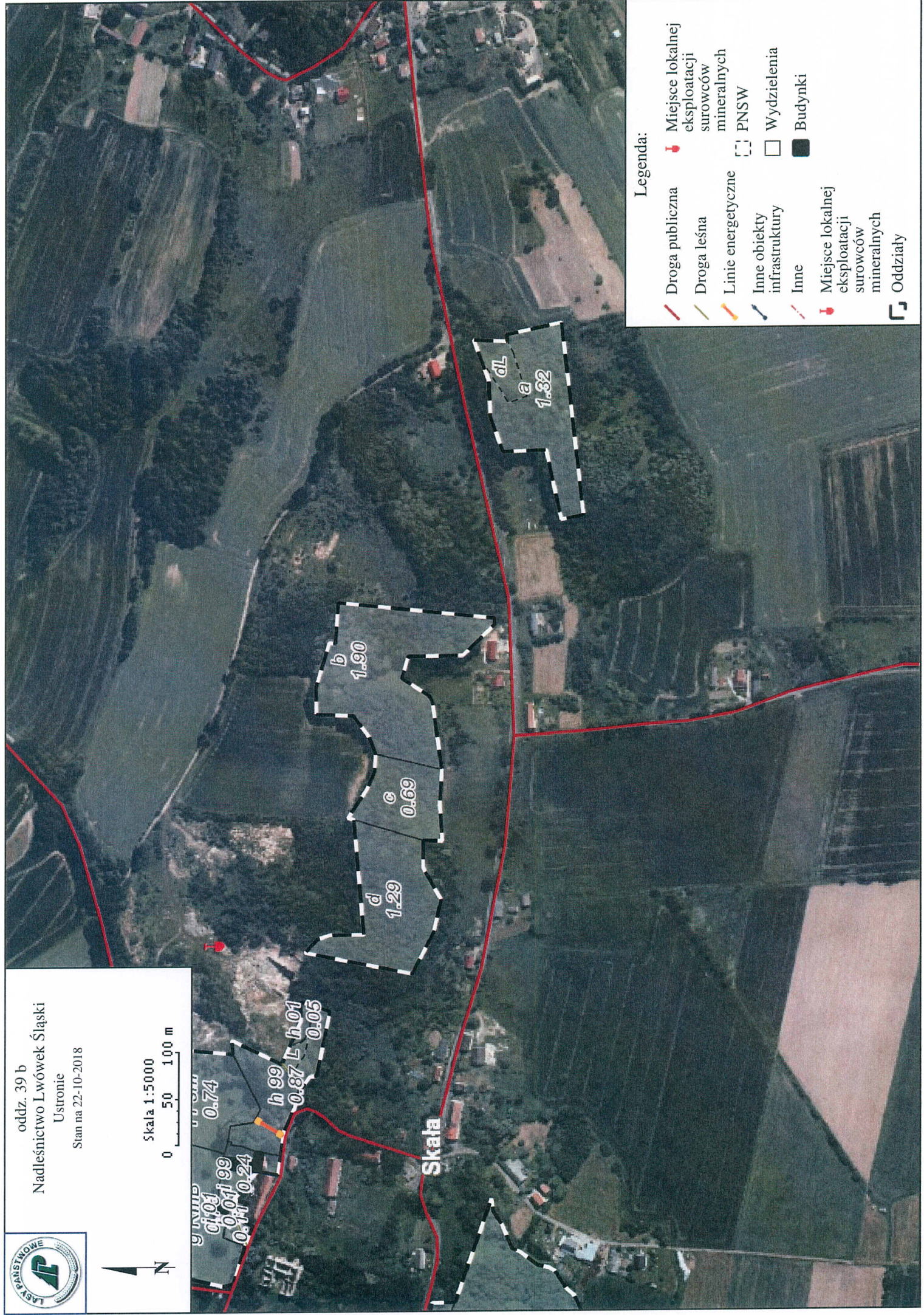
Skala 1:5000  
0 50 100 m



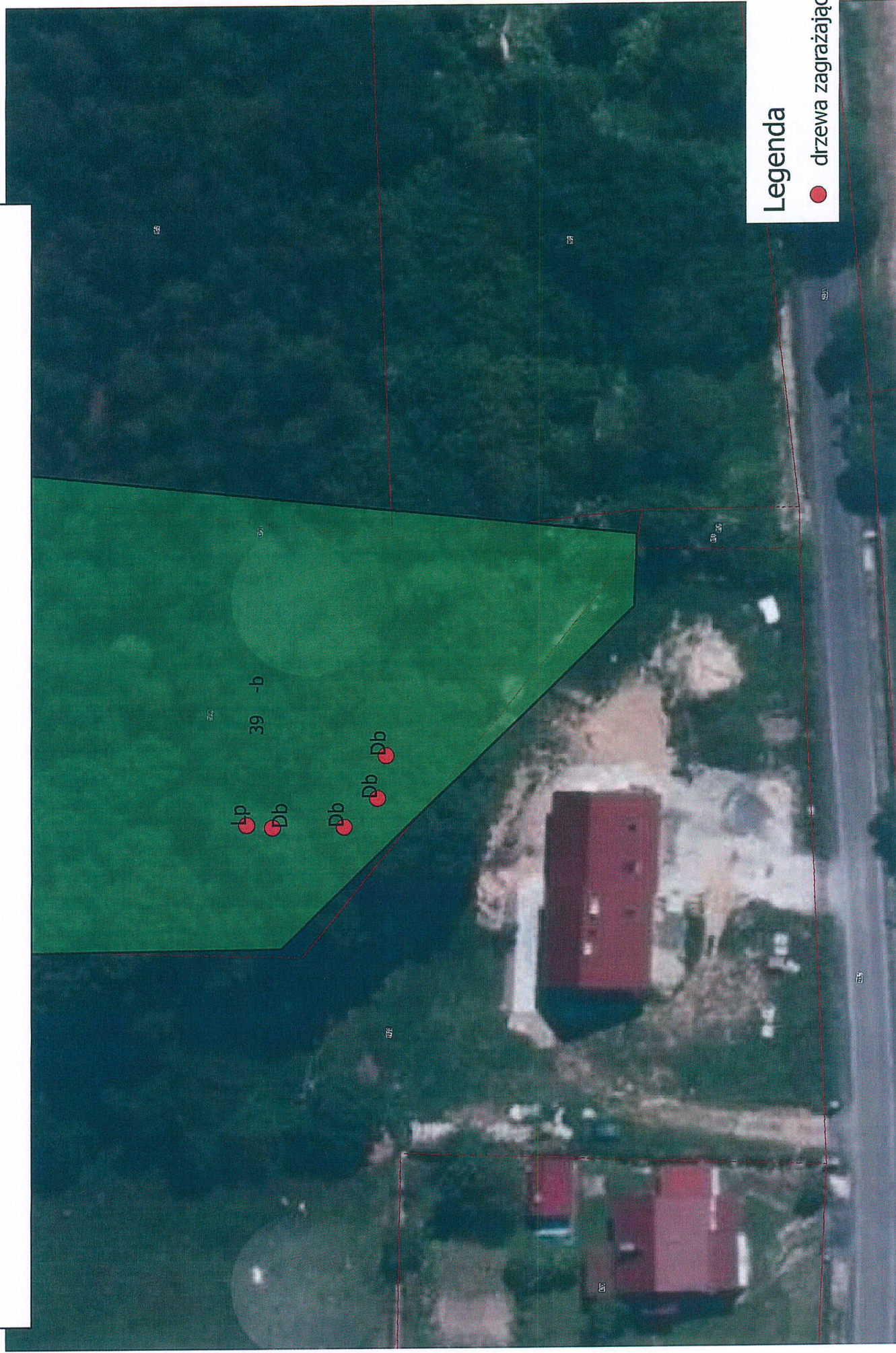
Skala

Legenda:

- Droga publiczna
- Droga leśna
- Linie energetyczne
- Inne obiekty infrastruktury
- Inne
- Miejsce lokalnej eksploatacji surowców mineralnych
- PNSW
- Wydzielenia
- Budynki
- Miejsce lokalnej eksploatacji surowców mineralnych
- Oddziały



Drzewa zagrażające na działce 87/39 Leśnictwo Ustronie - pomiary GPS.

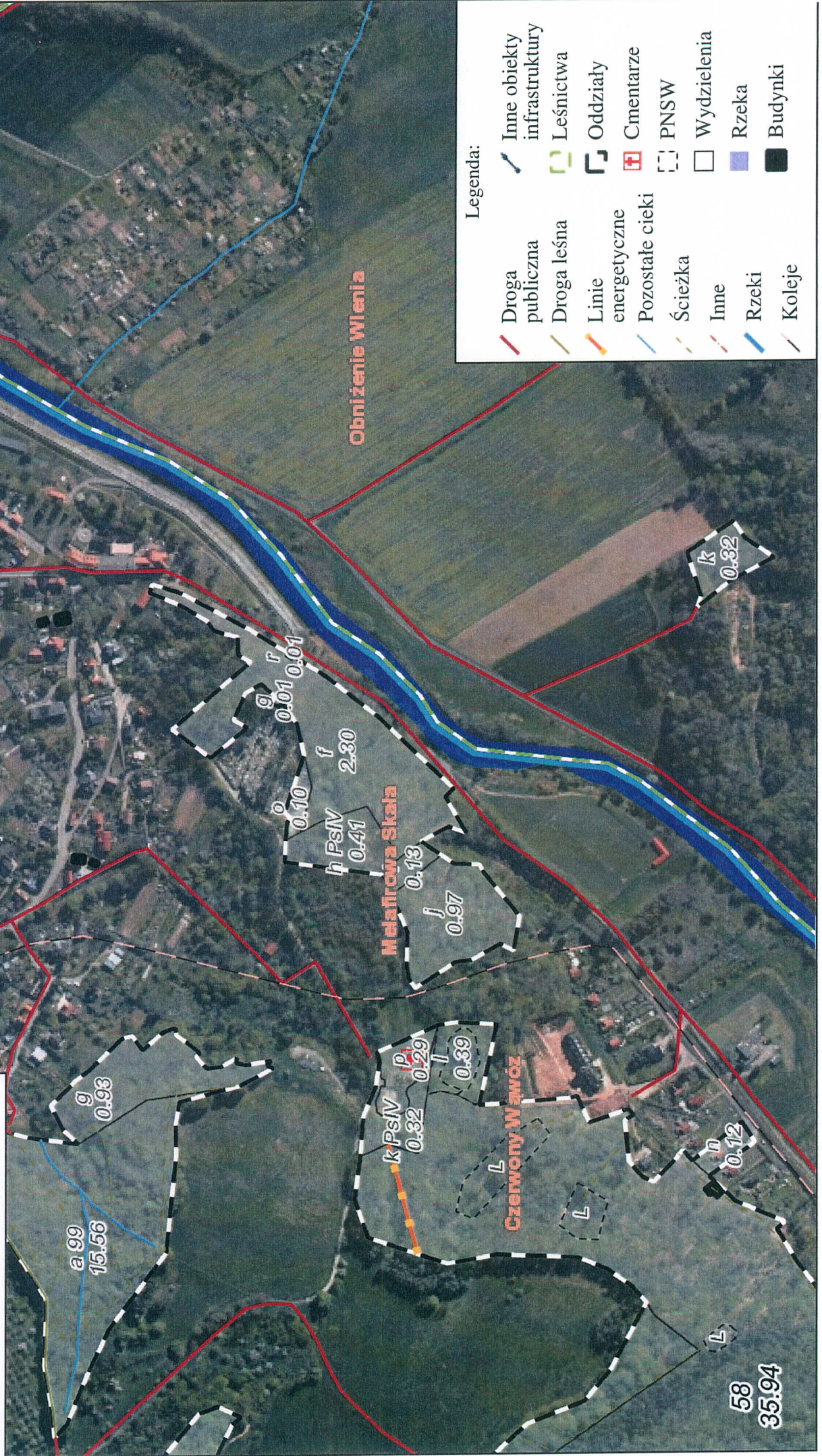
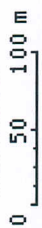




oddz. 58 f  
Nadleśnictwo Lwówek Śląski  
Łupki  
Stan na 22-10-2018



Skala 1:5000



Legenda:

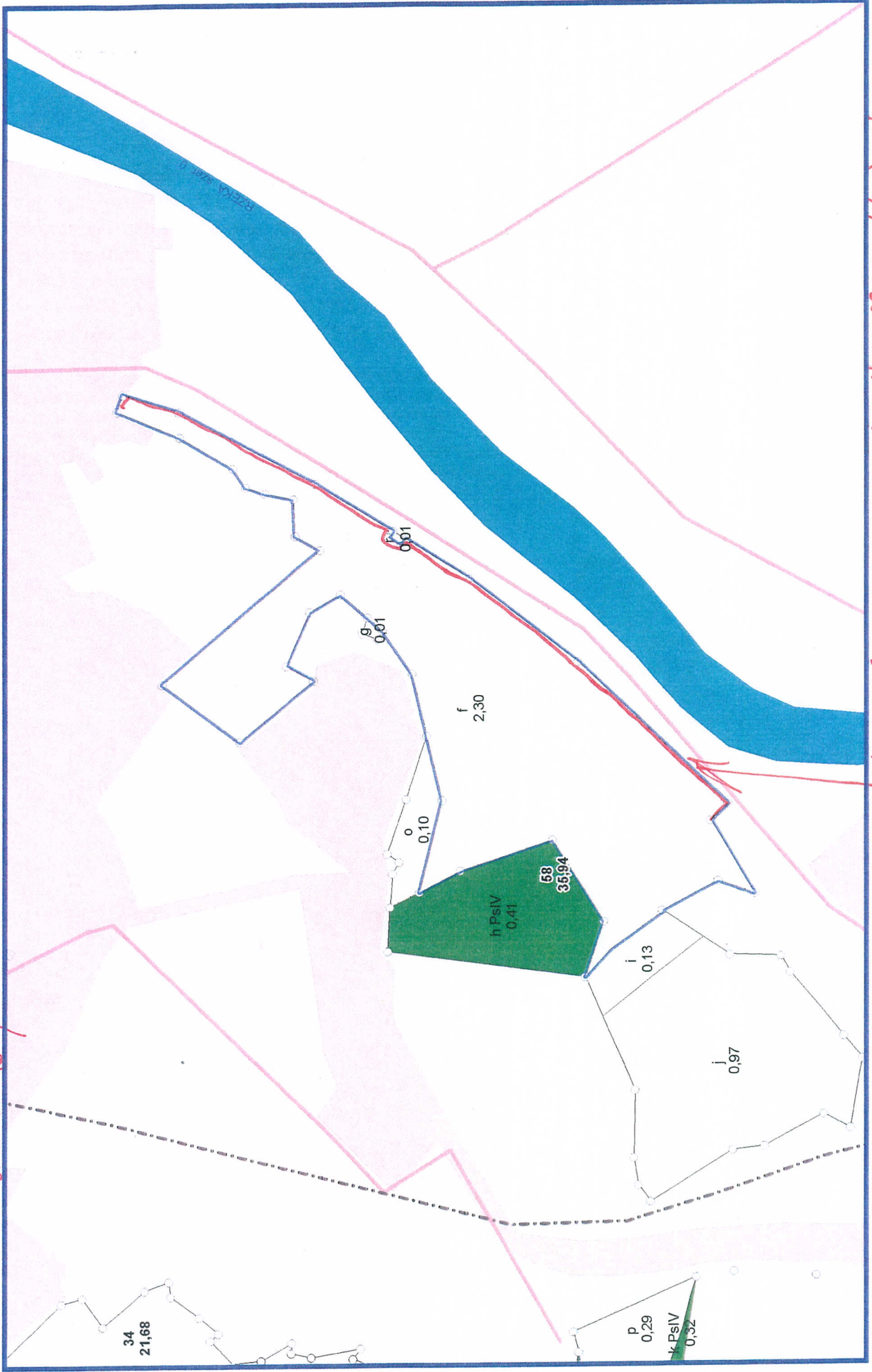
- Droga publiczna
- Droga leśna
- Linie energetyczne
- Pozostałe ciek
- Ścieżka
- Inne
- Rzeki
- Koleje
- Inne obiekty infrastruktury
- Leśnictwa
- Oddziały
- Cmentarze
- PNSW
- Wydzielenia
- Rzeka
- Budynki

58  
35.94

Mapa Gospodarcza

13-15-2-10-58 - f -

*d-chole topki*



skala 1:2500

0.15km

*Linia odczwastowa wzdłuż ulicy Jęme kusimena  
w Wlewie wymagalna uszczelnienie oraz roprzebieg  
mieszkancom oraz budynków sanatoryjnym*

2018-09-03