


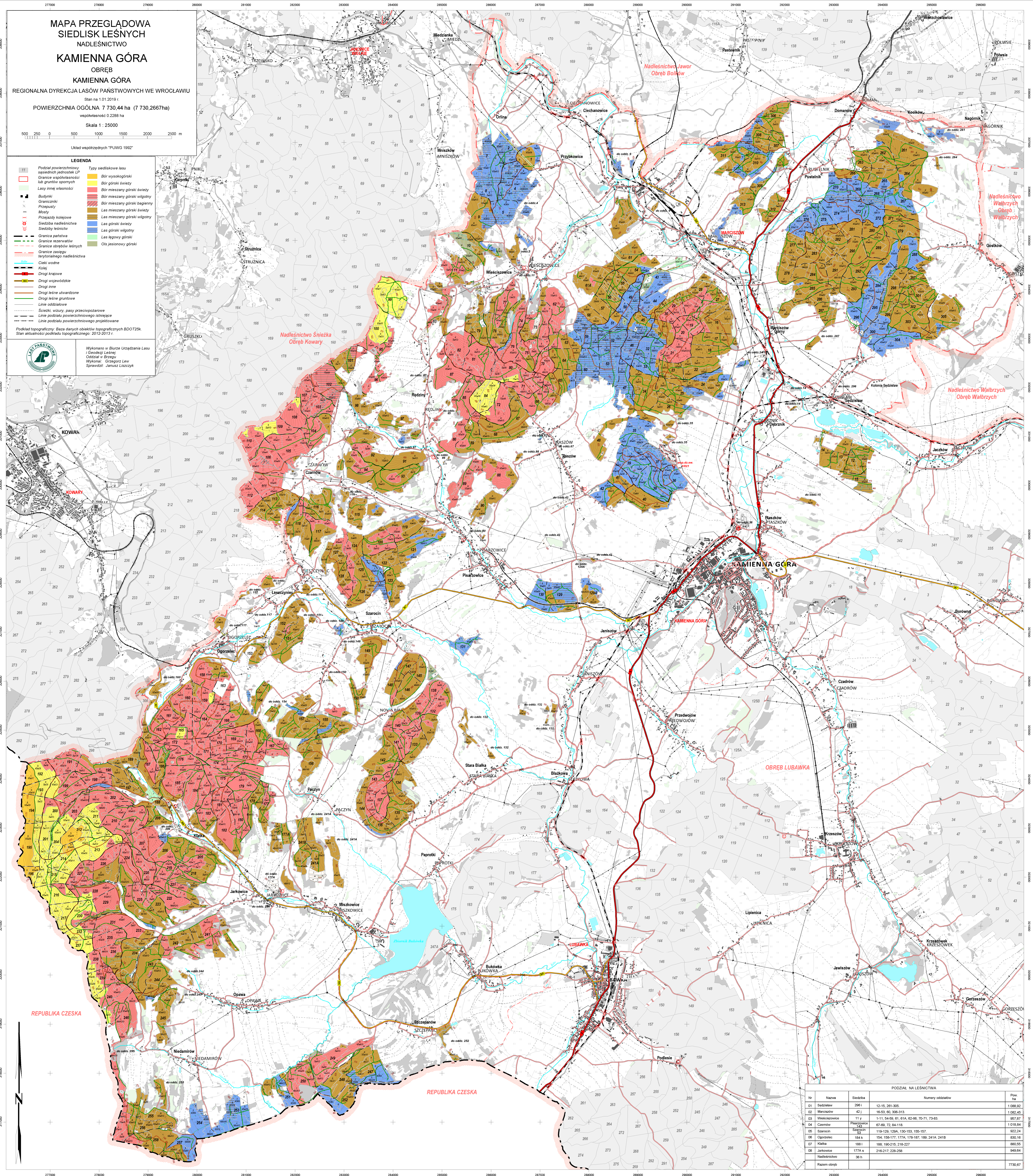
MAPA PRZEGLĄDOWA
SIEDLISK LEŚNYCH
NADLEŚNICTWO
KAMIENNA GÓRA
OBREB
KAMIENNA GÓRA
REGIONALNA DYREKCCJA LASÓW PAŃSTWOWYCH WE WROCŁAWIU
Stan na 1.01.2019 r.
POWIERZCHNIA OGÓLNA 7 730,44 ha (7 730,2667ha)
współrzędność 0,2288 ha
Skala 1 : 25000
500 250 0 500 1000 1500 2000 2500 m
Układ współrzędnych "PLUWG 1992"

LEGENDA

- Podział powierzchniowy assemlowanych jednostek LP
- Graniczność granic wspólnotowości lub gruntów spornych
- Lasy w innej własności
- Budynki
- Graniczniki
- Przepusty
- Mosty
- Przejazdy kolejowe
- Siedziba nadleśnictwa
- Siedziby leśnicze
- Granicza państwa
- Granicze rezerwatów
- Granicze obrębów leśnych
- Granicze zespołu terytorialnego nadleśnictwa
- Cieki wodne
- Kolej
- Drogi krajowe
- Drogi wojewódzkie
- Drogi inne
- Drogi leśne utwardzone
- Drogi leśne gruntowe
- Linie oddziałowe
- Ścieżki, wiatyki, pasy przeciwpowodziowe
- Linie podziału powierzchniowego istniejące
- Linie podziału powierzchniowego projektowane

Podział topograficzny: Baza danych obiektów topograficznych BDOT25k
Stan aktualności podziału topograficznego: 2012-2013 r.

Wykonano w Biurze Urządzenie Lasu i Geodezji Leśnej
Oddział w Brzegu
Wykonano: Grzegorz Lew
Sprawdził: Janusz Liszczyk

PODZIAŁ NA LEŚNICTWA

Nr	Nazwa	Siedziba	Numery oddziałów	Pow. [ha]
01	Sędziszów	296	12-15, 291-305	1 089,92
02	Marciszów	42	16-53, 60, 306-313	1 082,45
03	Wieszczyce	11	1-11, 54-59, 61, 61A, 62-66, 70-71, 73-83	957,87
04	Czarnów	Piszczonice	87-89, 72, 84-118	1 018,84
05	Szarocin	123	119-129, 129A, 130-153, 155-157	922,24
06	Ogorzelec	184 k	154, 158-177, 177A, 178-187, 189, 241A, 241B	830,16
07	Niedamirow	188 k	188, 190-215, 218-227	880,55
08	Lipienica	177A k	216-217, 228-258	949,64
	Nadleśnictwo	98 k		7 730,67
	Razem obreby			