

MAPA SYTUACYJNO-PRZEGLĄDOWA

NADLEŚNICTWA

Jugów

Obreby

Jugów, Kłodzko

REGIONALNA DYREKCJA LASÓW PAŃSTWOWYCH WE WROCŁAWIU

STAN na 1 stycznia 2011 r.

POWIERZCHNIA OGÓLNA 9734,74 ha

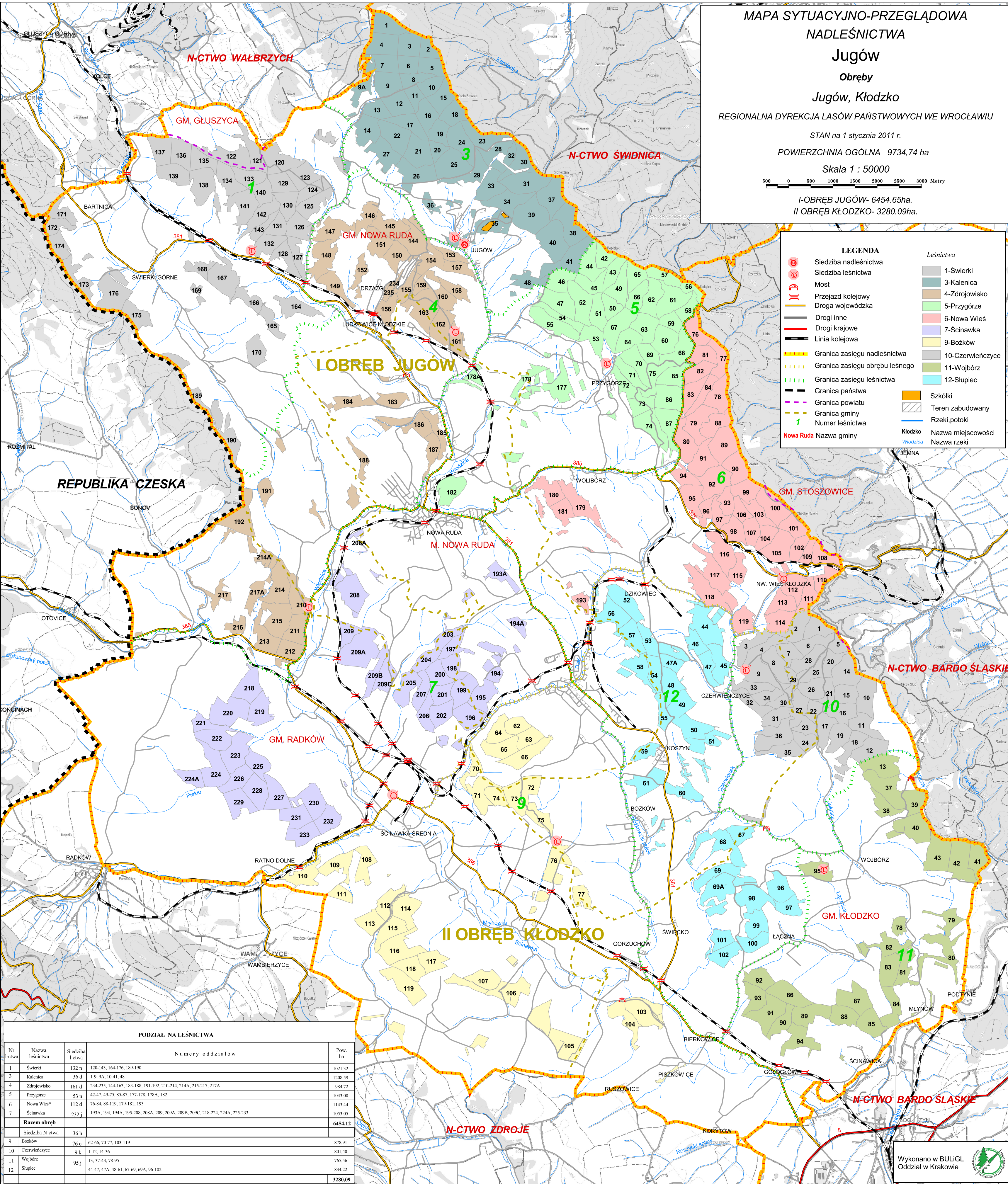
Skala 1 : 50000

I-OBRĘB JUGÓW- 6454,65ha.

II OBRĘB KŁODZKO- 3280,09ha.

LEGENDA

- Siedziba nadleśnictwa
- Siedziba leśnictwa
- Przejazd kolejowy
- Droga wojewódzka
- Drogi inne
- Drogi krajowe
- Linia kolejowa
- Granica zasięgu nadleśnictwa
- Granica zasięgu obrebu leśnego
- Granica zasięgu leśnictwa
- Granica państwa
- Granica powiatu
- Granica gminy
- Numer leśnictwa
- Nowa Ruda Nazwa gminy
- Leśnictwa
- 1-Swierki
- 3-Kalenica
- 4-Zdrojowisko
- 5-Przygórze
- 6-Nowa Wieś
- 7-Scinawka
- 9-Bożków
- 10-Czerwieczyce
- 11-Wojbórz
- 12-Słupiec
- Szkółki
- Teren zabudowany
- Rzeki, potoki
- Kłodzko Nazwa miejscowości
- Włodzica Nazwa rzeki



PODZIAŁ NA LEŚNICTWA

Nr leśnictwa	Nazwa leśnictwa	Siedziba leśnictwa	Numerы oddziałów	Pow. ha
1	Swierki	132 n	120-143, 164-176, 189-190	1021,32
3	Kalenica	36 d	1-9, 9A, 10-41, 48	1208,59
4	Zdrojowisko	161 d	234-235, 144-163, 183-188, 191-192, 210-214, 214A, 215-217, 217A	984,72
5	Przygórze	53 n	42-47, 49-75, 85-87, 177-178, 178A, 182	1043,00
6	Nowa Wieś*	112 d	76-84, 88-119, 179-181, 193	1143,44
7	Scinawka	232 j	193A, 194, 194A, 195-208, 208A, 209, 209A, 209B, 209C, 218-224, 224A, 225-233	1053,05
<b>Razem obręb</b>				<b>6454,12</b>
	Siedziba N-leśnictwa	36 h		
9	Bożków	76 c	62-66, 70-77, 103-119	878,91
10	Czerwieczyce	9 k	1-12, 14-36	801,40
11	Wojbórz	95 j	13, 37-43, 78-95	765,56
12	Słupiec		44-47, 47A, 48-61, 67-69, 69A, 96-102	834,22
<b>Razem II obręb Kłodzko</b>				<b>3280,09</b>