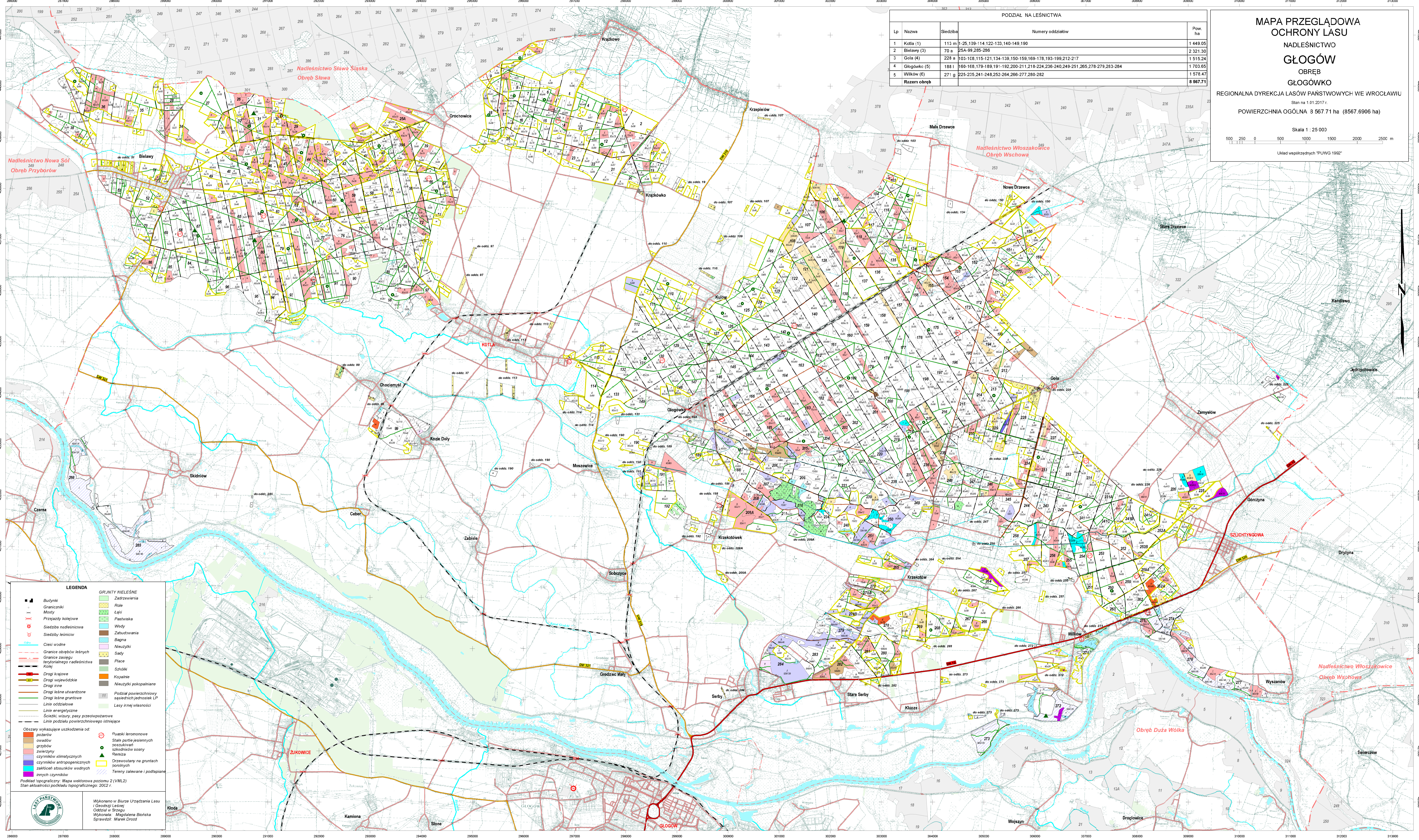


PODZIAŁ NA LEŚNICTWA			
Lp	Nazwa	Siedziba	Numerы oddziałów
1	Kotla (1)	113 m	1-25, 109-114, 122-133, 140-149, 190
2	Bielawy (3)	70 a	25A-99, 285-286
3	Gola (4)	228 a	103-108, 115-121, 134-139, 150-159, 169-178, 193-199, 212-217
4	Głogówko (5)	188 l	166-168, 179-189, 191-192, 200-211, 218-224, 236-240, 249-251, 265, 278-279, 283-284
5	Wilków (6)	271 g	225-235, 241-248, 252-264, 266-277, 280-282
Razem obręb			8 567,71

**MAPA PRZEGLĄDOWA
OCHRONY LASU**
NADLEŚNICTWO
GŁOGÓW
OBRĘB
GŁOGÓWKO
REGIONALNA DYREKCJA LASÓW PAŃSTWOWYCH WE WROCŁAWIU
Stan na 1.01.2017 r.
POWIERZCHNIA OGÓLNA 8 567,71 ha (8567.6906 ha)

Skala 1 : 25 000

Układ współrzędnych "PUNIG 1962"



LEGENDA

- Budynki
- Graniczniki
- Mosty
- Przystanki kolejowe
- Siedziba nadleśnicza
- Siedziby leśniców
- Ciekli wodne
- Granice obszarów leśnych
- Granice zasięgu terytorialnego nadleśnictwa
- Rolej
- Drogi krajowe
- Drogi wojewódzkie
- Drogi inne
- Drogi leśne utwardzone
- Drogi leśne gruntowe
- Linie oddziałowe
- Linie energetyczne
- Szlaki wiatru, pasy przeciwpowodziowe
- Linie podziału powierzchniowego istniejące
- Obszary wykazujące uszkodzenia od:
 - pożarów
 - owadów
 - grzybów
 - zwierzy
 - czynników klimatycznych
 - czynników antropogenicznych
 - zakłóceń stosunków wodnych
 - innych czynników

GRUNTY NIELEŚNE

- Zadrzewienia
- Role
- Łąki
- Pastwiska
- Wody
- Zabudowania
- Bagna
- Nieużytki
- Sady
- Place
- Szlaki
- Kopalnie
- Nieużytki pokopaliniane
- Podział powierzchniowy sąsiednich jednostek LP
- Lasy innej własności
- Płaski łeronomowe
- Stałe partie jesiennych poszukiwań szkodników sosny
- Remiza
- Drzewostany na gruntach czołowych
- Tereny zalewane i podpipane

Podział topograficzny. Mapa wektorowa poziomu 2 (VML2)
Stan aktualności podziału topograficznego: 2002 r.

Wykonano w Biurze Urządzania Lasu i Grodzi Leśnej
Czładowo w Strzegomiu
Wykonała: Magdalena Błońska
Sprawdził: Marek Drozd