

MAPA SYTUACYJNA OBSZARU
W GRANICACH ZASIĘGU
TERYTORIALNEGO NADLEŚNICTWA

CHOCIANÓW

OBREBY
CHOCIANÓW, WIERZBOWA

REGIONALNA DYREKCCJA LASÓW PAŃSTWOWYCH WE WROCŁAWIU

Stan na 1.01.2014 r.

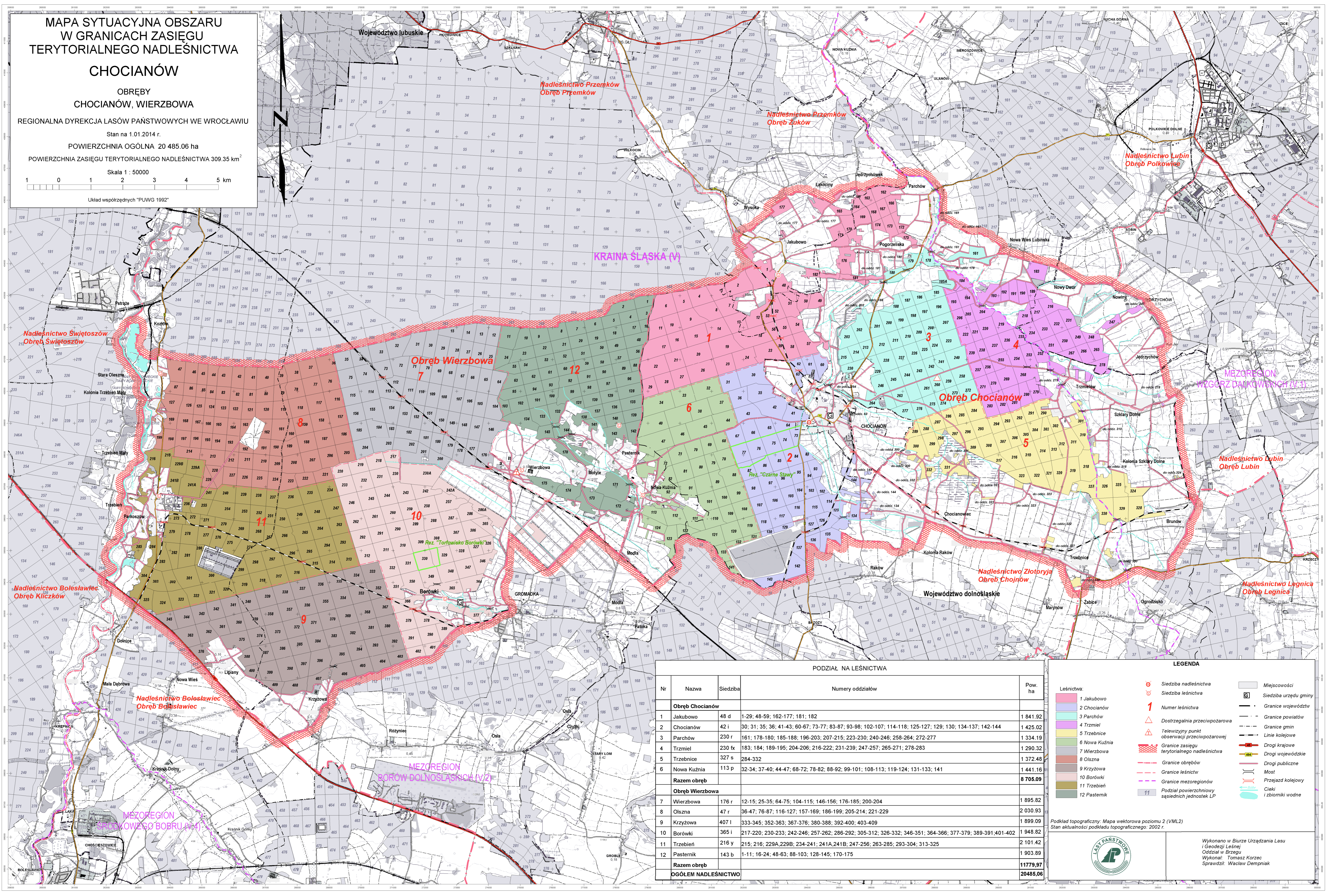
POWIERZCHNIA OGÓLNA 20 485,06 ha

POWIERZCHNIA ZASIĘGU TERYTORIALNEGO NADLEŚNICTWA 309,35 km²

Skala 1 : 50000

1 0 1 2 3 4 5 km

Układ współrzędnych "PUWG 1992"



PODZIAŁ NA LEŚNICTWA				
Nr	Nazwa	Siedziba	Numery oddziałów	Pow. ha
Obręb Chocianów				
1	Jakubowo	48 d	1-29; 48-59; 162-177; 181; 182	1 841,92
2	Chocianów	42 i	30; 31; 35; 36; 41-43; 60-67; 73-77; 83-87; 93-98; 102-107; 114-118; 125-127; 129; 130; 134-137; 142-144	1 425,02
3	Parchów	230 r	161; 178-180; 185-188; 196-203; 207-215; 223-230; 240-246; 258-264; 272-277	1 334,19
4	Trzmiel	230 fx	183; 184; 189-195; 204-206; 216-222; 231-239; 247-257; 265-271; 278-283	1 290,32
5	Trzebnice	327 s	284-332	1 372,48
6	Nowa Kuźnia	113 p	32-34; 37-40; 44-47; 68-72; 78-82; 88-92; 99-101; 108-113; 119-124; 131-133; 141	1 441,16
Razem obręb				
8 705,09				
Obręb Wierzbowa				
7	Wierzbowa	176 r	12-15; 25-35; 64-75; 104-115; 146-156; 176-185; 200-204	1 895,82
8	Olszna	47 r	36-47; 76-87; 116-127; 157-169; 186-199; 205-214; 221-229	2 030,93
9	Krzyżowa	407 i	333-345; 352-363; 367-376; 380-388; 392-400; 403-409	1 899,09
10	Borówki	365 i	217-220; 230-233; 242-246; 257-262; 286-292; 305-312; 326-332; 346-351; 364-366; 377-379; 389-391; 401-402	1 948,82
11	Trzebień	216 v	215; 216; 229A, 229B; 234-241; 241A, 241B; 247-256; 263-285; 293-304; 313-325	2 101,42
12	Pasternik	143 b	1-11; 16-24; 48-63; 88-103; 128-145; 170-175	1 903,89
Razem obręb				
11 779,97				
OGÓŁEM NADLEŚNICTWO				
20 485,06				

LEGENDA

- Leśnictwa:
 - 1 Jakubowo
 - 2 Chocianów
 - 3 Parchów
 - 4 Trzmiel
 - 5 Trzebnice
 - 6 Nowa Kuźnia
 - 7 Wierzbowa
 - 8 Olszna
 - 9 Krzyżowa
 - 10 Borówki
 - 11 Trzebień
 - 12 Pasternik
- Siedziba nadleśnictwa
- Siedziba leśnictwa
- Numer leśnictwa
- Dostrzegalnia przeciwpożarowa
- Televizyjny punkt obserwacji przeciwpożarowej
- Granice zasięgu terytorialnego nadleśnictwa
- Granice obrębów
- Granice leśnictw
- Granice mezoregionów
- Podział powierzchniowy sąsiednich jednostek LP
- Miejscowości
- Siedziba urzędu gminy
- Granice powiatów
- Granice gmin
- Linie kolejowe
- Drogi krajowe
- Drogi wojewódzkie
- Drogi publiczne
- Most
- Przejazd kolejowy
- Cieki i zbiorniki wodne

Podkład topograficzny: Mapa wektorowa poziomu 2 (VML2)
Stan aktualności podkładu topograficznego: 2002 r.

Wykonano w Biurze Urządzania Lasu i Gospodki Leśnej
Oddział w Brzeżu
Wykonał: Tomasz Korzec
Sprawdził: Wacław Dempniak