

MAPA PRZEGLĄDOWA  
ZAGOSPODAROWANIA REKREACYJNEGO  
NADLEŚNICTWO  
**CHOCIANÓW**  
OBRĘB  
WIERZBOWA

REGIONALNA DYREKCJA LASÓW PAŃSTWOWYCH WE WROCŁAWIU

Stan na 1.01.2014 r.

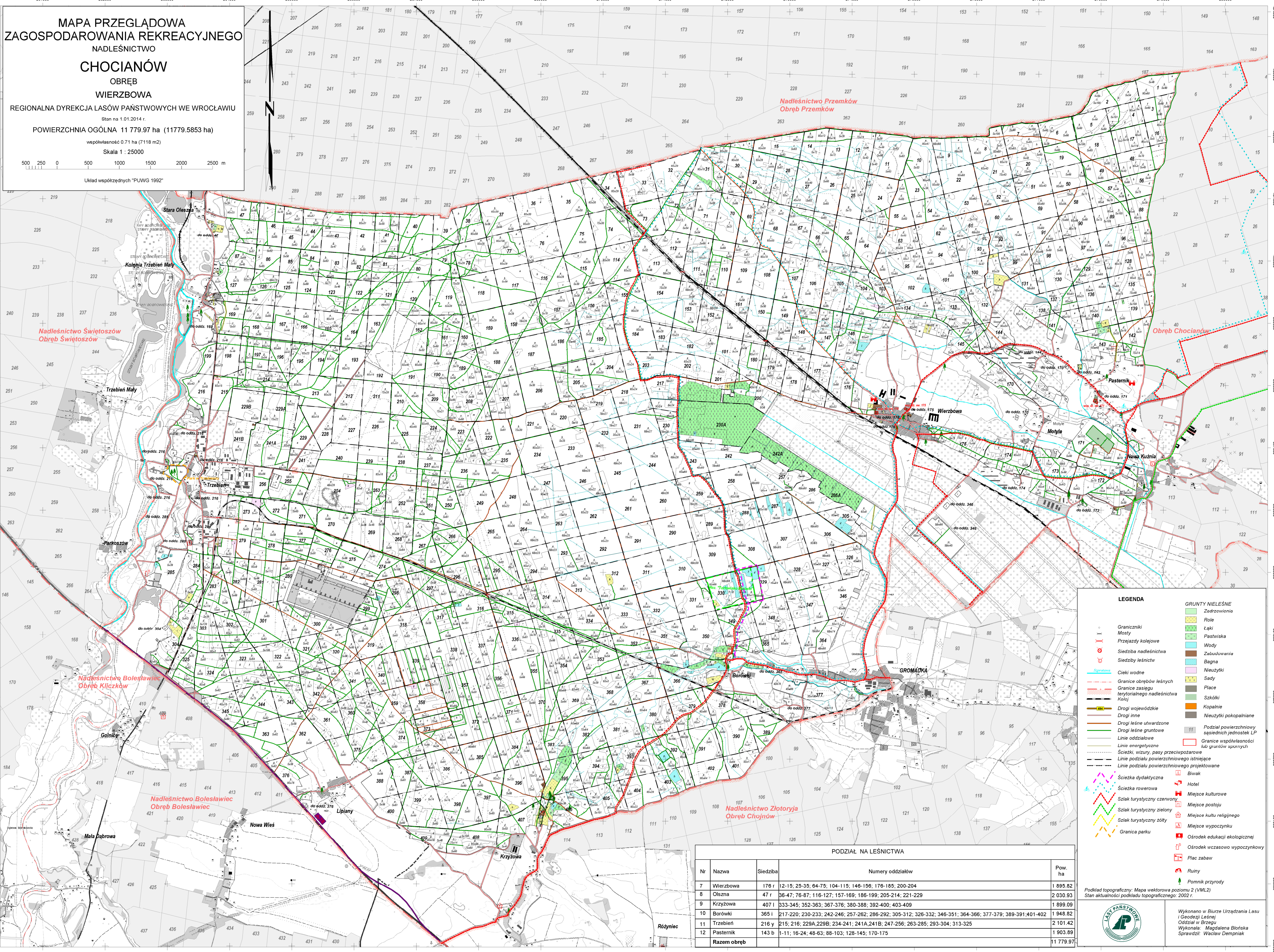
POWIERZCHNIA OGÓLNA 11 779,97 ha (11779.5853 ha)

współwzrost 0,71 ha (7118 m<sup>2</sup>)

Skala 1 : 25000

500 250 0 500 1000 1500 2000 2500 m

Układ współrzędnych "PUWG 1992"



**LEGENDA**

- Graniczniki
- Mosty
- Przejazdy kolejowe
- Siedziba nadleśnictwa
- Siedziby leśnictw
- Szperawa
- Cieki wodne
- Granice obrębów leśnych
- Granice zasięgu terytorialnego nadleśnictwa
- Kolej
- Drogi wojewódzkie
- Drogi inne
- Drogi leśne utwardzone
- Drogi leśne gruntowe
- Linie oddziałowe
- Linie energetyczne
- Siećki, wizury, pasy przeciwpożarowe
- Linie podziału powierzchniowego istniejące
- Linie podziału powierzchniowego projektowane
- Siećka dydaktyczna
- Siećka rowerowa
- Szlak turystyczny czerwony
- Szlak turystyczny zielony
- Szlak turystyczny żółty
- Granica parku

**GRUNTY NIELEŚNE**

- Zadrzewienia
- Łąki
- Pastwiska
- Wody
- Zabudowania
- Bagna
- Nieuzytki
- Sady
- Płace
- Szklaki
- Kopalnie
- Nieuzytki pokopalniane
- Podział powierzchniowy sąsiednich jednostek LP
- Granice współwzrostu lub gruntów spornych
- Biwak
- Hotel
- Miejsce kulturowe
- Miejsce postoju
- Miejsce kultu religijnego
- Miejsce wypoczynku
- Ośrodek edukacji ekologicznej
- Ośrodek wczasowy wypoczynkowy
- Płac zabaw
- Ruiny
- Pomnik przyrody

**PODZIAŁ NA LEŚNICTWA**

Nr	Nazwa	Siedziba	Numery oddziałów	Pow. ha
7	Wierzbowa	176 r	12-15; 25-35; 64-75; 104-115; 146-156; 176-185; 200-204	1 895,82
8	Olszyna	47 r	36-47; 76-87; 116-127; 157-169; 186-199; 205-214; 221-229	2 030,93
9	Krzyżowa	407 l	333-345; 352-363; 367-376; 380-388; 392-400; 403-409	1 899,09
10	Borówki	365 i	217-220; 230-233; 242-246; 257-262; 286-292; 305-312; 326-332; 346-351; 364-366; 377-379; 389-391; 401-402	1 948,82
11	Trzebień	216 y	215; 216; 229A, 229B; 234-241; 241A, 241B; 247-256; 263-285; 293-304; 313-325	2 101,42
12	Pasternik	143 b	1-11; 16-24; 48-63; 88-103; 128-145; 170-175	1 903,89
<b>Razem obręb</b>				<b>11 779,97</b>

Podkład topograficzny: Mapa wektorowa poziomu 2 (VML2)  
Stan aktualności podziału topograficznego: 2002 r.

W wykonaniu w Biurze Urządzania Lasu i Geodezji Leśnej  
Oddział w Brzegu  
Wykonała: Magdalena Błońska  
Sprawdził: Wacław Dempniak