

MAPA PRZEGLĄDOWA
OCHRONY PRZECIWOŻAROWEJ
NADLEŚNICTWO
CHOCIANÓW

OBRĘB
WIERZBOWA
REGIONALNA DYREKCJA LASÓW PAŃSTWOWYCH WE WROCŁAWIU
Stan na 1.01.2014 r.

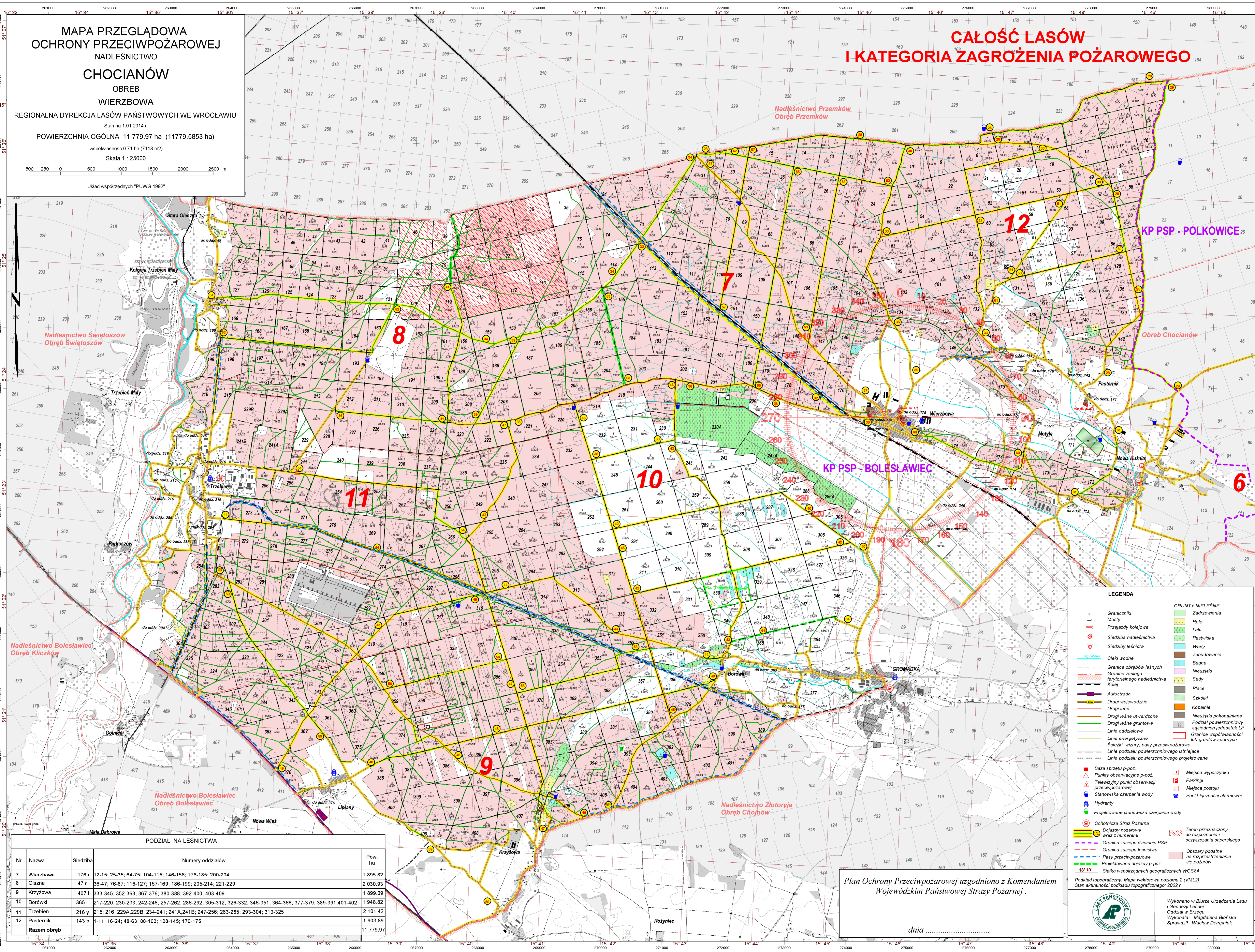
POWIERZCHNIA OGÓLNA 11 779,97 ha (11779.5853 ha)

współwłasność 0,71 ha (7118 m²)

Skala 1 : 25000

Układ współrzędnych "PUWG 1992"

**CAŁOŚĆ LASÓW
I KATEGORIA ZAGROŻENIA POŻAROWEGO**



Stara Olesza
Kolejnia Trzebień Mały
Trzebień Mały
Trzebień
Paroszków
Galnicze
Mała Dąbrowa
Nowa Wieś
Lipiany
Krzyżowa
Różaniec

PODZIAŁ NA LEŚNICTWA

Nr	Nazwa	Siedziba	Numerы oddziałów	Pow. ha
7	Wierzbowa	176 r	12-15; 25-35; 64-75; 104-115; 146-156; 176-185; 200-204	1 895,82
8	Olszyna	47 r	36-47; 76-87; 116-127; 157-169; 186-199; 205-214; 221-229	2 030,93
9	Krzyżowa	407 I	333-345; 352-363; 367-376; 380-388; 392-400; 403-409	1 899,09
10	Borówki	365 I	217-220; 230-233; 242-246; 257-262; 286-292; 305-312; 326-332; 346-351; 364-366; 377-379; 389-391-401-402	1 948,82
11	Trzebień	216 y	215; 216; 229A, 229B; 234-241; 241A, 241B; 247-256; 263-285; 293-304; 313-325	2 101,42
12	Pasternik	143 b	1-11; 16-24; 48-63; 88-103; 128-145; 170-175	1 903,89
Razem obręb				11 779,97

LEGENDA

- Graniczniki
- Mosty
- Przejazdy kolejowe
- Siedziba nadleśnictwa
- Siedziby leśnictw
- Cieki wodne
- Szybowiska
- Granice obrębów leśnych
- Granice zasięgu terytorialnego nadleśnictwa
- Koleje
- Autostrada
- Drogi wojewódzkie
- Drogi inne
- Drogi leśne utwardzone
- Drogi leśne gruntowe
- Linie oddziałowe
- Linie energetyczne
- Ścieżki, wizyty, pasy przeciwpożarowe
- Linie podziału powierzchniowego istniejące
- Linie podziału powierzchniowego projektowane
- Baza sprzętu p-poż
- Punkty obserwacyjne p-poż
- Televizyjny punkt obserwacji przeciwpożarowej
- Stanowiska czyszczenia wody
- Hydranty
- Projektowane stanowiska czyszczenia wody
- Ochroniska Straż Pozarna
- Dojazdy paszowe wraz z numerami
- Granica zasięgu działania PSP
- Pasy przeciwpożarowe
- Projektowane dojazdy p-poż
- Siatka współrzędnych geograficznych WGS84
- Miejsca wypoczynku
- Parkingi
- Miejsca postoju
- Punkt łączności alarmowej
- Teren przeznaczony do rozpoznamia i oczyszczenia saperskiego
- Obszary podatne na rozprzestrzenianie się pożarów

GRUNTY NIELEŚNE

- Zadrzewienia
- Role
- Łąki
- Pastwiska
- Włódy
- Zabudowania
- Bagna
- Nieuzyski
- Sady
- Plaże
- Szklaki
- Kopalnie

Podkład topograficzny: Mapa wektorowa poziomu 2 (VML2)
Stan aktualności podkładu topograficznego: 2002 r.

Wykonano w Biurze Urządzania Lasu i Geodezji Leśnej
Oddział w Brzegu
Wykonali: Magdalena Błońska
Sprawdził: Wacław Dempiński

Plan Ochrony Przeciwożarowej uzgodniono z Komendantem
Wojewódzkim Państwowej Straży Pożarnej.

dnia