

MAPA PRZEGLĄDOWA
DRZEWOSTANÓW
NADLEŚNICTWO
CHOCIANÓW
OBRĘB
WIERZBOWA

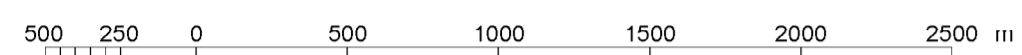
REGIONALNA DYREKCJA LASÓW PAŃSTWOWYCH WE WROCŁAWIU

Stan na 1.01.2014 r.

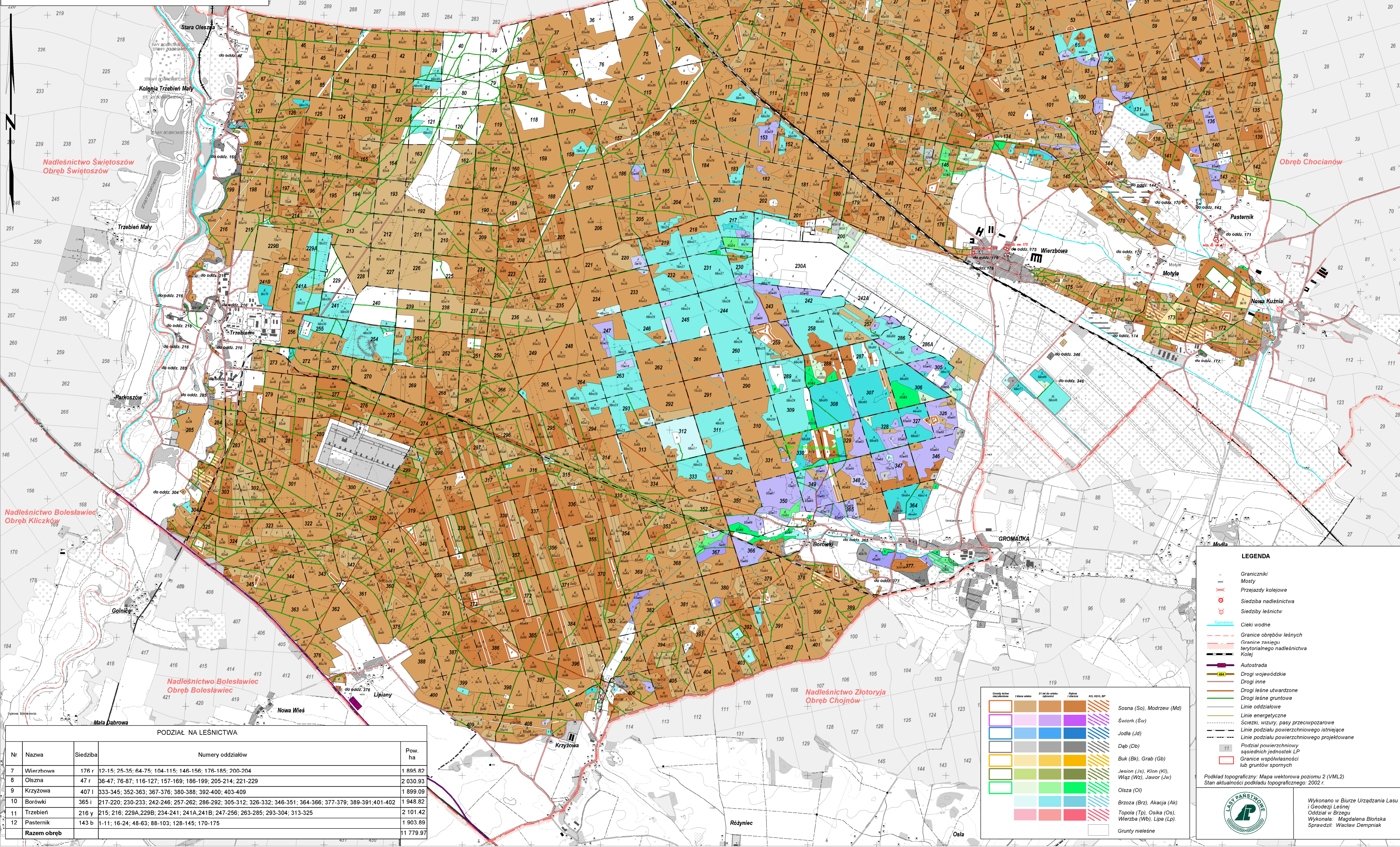
POWIERZCHNIA OGÓLNA 11 779,97 ha (11779,5853 ha)

współwieloność 0,71 ha (7118 m²)

Skala 1 : 25000



Układ współrzędnych "PUWG 1992"



PODZIAŁ NA LEŚNICTWA

Nr	Nazwa	Siedziba	Numerы oddziałów	Pow. ha
7	Wierzbowa	176 r	12-15; 25-35; 64-75; 104-115; 146-156; 176-185; 200-204	1 885,82
8	Olszyna	47 r	36-47; 76-87; 116-127; 157-169; 186-199; 205-214; 221-229	2 030,93
9	Krzyżowa	407 I	333-345; 352-363; 367-376; 380-388; 392-400; 403-409	1 899,09
10	Borówki	365 I	217-220; 230-233; 242-246; 257-262; 286-292; 305-312; 326-332; 346-351; 364-366; 377-379; 389-391-401-402	1 948,82
11	Trzebień	216 y	215; 216; 229A, 229B; 234-241; 241A, 241B; 247-256; 263-285; 293-304; 313-325	2 101,42
12	Pasternik	143 b	1-11; 16-24; 48-63; 88-103; 128-145; 170-175	1 903,89
Razem obręb				11 779,97

LEGENDA

- Graniczniki
- Mosty
- Przejazdy kolejowe
- Siedziba nadleśnictwa
- Siedziby leśnictw
- Ciekі wodne
- Granice obrębów leśnych
- Granice zasięgu terytorialnego nadleśnictwa Kolej
- Autostrada
- Drogi wojewódzkie
- Drogi inne
- Drogi leśne utwardzone
- Drogi leśne gruntowe
- Linie oddziałowe
- Linie energetyczne
- Sześci. wizury; pasy przepięzoparowe
- Linie podziału powierzchniowego istniejące
- Linie podziału powierzchniowego projektowane
- Podział powierzchniowy sąsiednich jednostek LP
- Granice współwłasności lub gruntów sponych

Podkład topograficzny: Mapa wektorowa poziomu 2 (VML2)
Stan aktualności podkładu topograficznego: 2002 r.

Wykonano w Biurze Urządzania Lasu i Geodezji Leśnej
Oddział w Brzegu
Wykonali: Magdalena Błońska
Sprawdził: Wacław Dempiński

Grupa drzewostanów	Wzrost drzew	Wzrost drzew	Wzrost drzew	Wzrost drzew	Wzrost drzew
Sosna (So), Modrzew (Md)	Świerk (Św)	Jodła (Jd)	Dąb (Db)	Buk (Bk), Grab (Gb)	Jesion (Js), Klon (Kl), Wiąz (Wz), Jawor (Jw)
Olśza (Ol)	Brzoza (Brz), Akacja (Ak)	Topolia (Tp), Osika (Os), Wierzba (Wb), Lipa (Lp)	Gruntы nieleśne		